

Autorska Pracownia  
Projektowa mgr inż. Bartosz  
Sontowski  
ul. Wierzbowa 8,  
75- 635 Koszalin  
tel. 0 502 168 562  
tel/fax. (094) 347 32 15  
adres do korespondencji:  
Świerkowa 27, 75-644  
Koszalin

## PROJEKT WYKONAWCZY

**Budowa drogi rowerowej w ulicy Wąwozowej od ul. ks. Popiełuszki do  
ulicy Władysława IV w ramach zadania inwestycyjnego: Budowa ścieżek  
rowerowych**

# MAŁA ARCHITEKTURA

**Inwestor:** Gmina Miasto Koszalin, ul. Rynek Staromiejski 6-7 , 75-007 Koszalin.

**Opracował:** mgr. inż. Bartosz Sontowski



Koszalin 07.2020


Koszalin, dnia 30 .07.2020 r.

TIT.604.03.25.2020.ML

**Autorska Pracownia Projektowa**  
**mgr inż. Bartosz Sontowski**  
**ul. Wierzbowa 8**  
**75-635 Koszalin**

Dotyczy: Opracowanie dokumentacji projektowej drogi rowerowej w ulicy Wąwozowej od ul. Ks. Popiełuszki do ul. Władysława IV w ramach zadania inwestycyjnego: Budowa ścieżek rowerowych.

Zarząd Dróg i Transportu w Koszalinie w odpowiedzi na pismo z dn. 23.07.2020 r. opiniuje pozytywnie przedłożony do uzgodnienia projekt małej architektury (ławki i kosze) dla zadania inwestycyjnego pn. „Opracowanie dokumentacji projektowej drogi rowerowej w ulicy Wąwozowej od ul. Ks. Popiełuszki do ul. Władysława IV w ramach zadania inwestycyjnego: Budowa ścieżek rowerowych”.

**DYREKTOR**  
Zarządu Dróg i Transportu w Koszalinie  
  
mgr Anna Graczyńska

Załącznik (7 stron):

1. Projekt wykonawczy „Budowa drogi rowerowej w ulicy Wąwozowej od ul. Ks. Popiełuszki do ul. Władysława IV w ramach zadania inwestycyjnego: Budowa ścieżek rowerowych” - Mała architektura.

Otrzymują:

1. Adresat (z załącznikami) 0202
2. a/a

## Opis techniczny

Do projektu budowy drogi rowerowej w ulicy wąwozowej od ul. ks. Popiełuszki do ulicy Władysława IV w ramach zadania inwestycyjnego: Budowa ścieżek rowerowych

### 1. Przedmiot i cel opracowania

Przedmiotem projektu jest zaprojektowanie elementów małej architektury wzdłuż trasy rowerowej w związku z budową drogi rowerowej w ulicy wąwozowej od ul. ks. Popiełuszki do ulicy Władysława IV w ramach zadania inwestycyjnego: Budowa ścieżek rowerowych.

W ramach realizacji zadania zastosowano następujące elementy małej architektury - kosze uliczne, ławki

### 2. Elementy małej architektury

W ramach przedmiotowej inwestycji zaprojektowano:

- 6 szt. - ławka parkowa,
- 6 szt. - kosz parkowy,

Rozmieszczenie elementów małej architektury pokazano na rysunku 1.1.

#### 2.1. Ławka parkowa

Ławka żeliwna z oparciem bez podłokietnika.

Wymiary ławki:

- długość ławki – 170cm
- szerokość ławki        59 cm
- wysokość ławki        73 cm
- długość siedziska     170 cm
- szerokość siedziska   37 cm
- wysokość siedziska   41 cm



#### Konstrukcja:

- Siedzisko i oparcie: drewno nieegzotyczne malowane dwukrotnie lakierobejcą.
- Rama - odlew żeliwny malowany proszkowo w kolorze czarnym RAL 9005.
- Nogi żeliwne ozdobne, masywne i mocowane do fundamentu 4 śrubami każda.

Montaż - przykręcenie za pomocą śrub do fundamentu betonowego

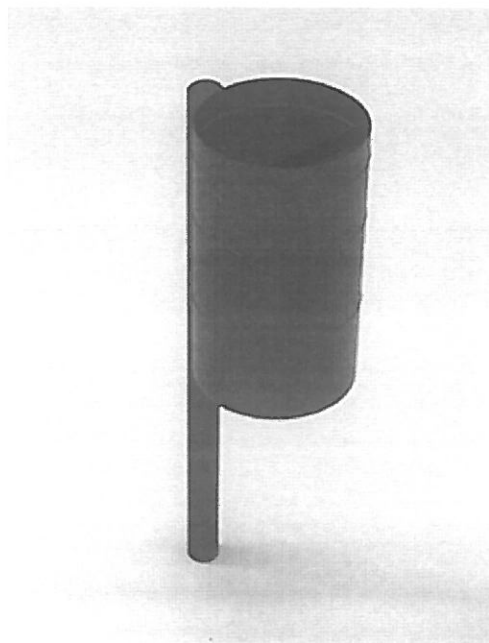
Schemat ławki przedstawiono na rysunku 2.1.

#### **2.2. Kosz parkowy**

Kosz parkowy metalowy na pojedynczym słupku, bez popielniczki, bez daszka z pojemnikiem wewnętrznym ze stali ocynkowanej.

#### Parametry kosza:

- Wysokość całkowita 110 cm,
- Pojemność 30 L
- Wysokość pojemnika 48 cm
- Średnica pojemnika 28 cm



#### Konstrukcja:

Konstrukcja -stal ocynkowana ogniowo, malowana proszkowo odpornymi na wszelkie warunki atmosferyczne w kolorze czarnym RAL 9005.

Sposób montażu - zabetonowanie rury kotwiącej w fundamencie betonowym.

Schemat kosza parkowego przedstawiono na rysunku 2.2.

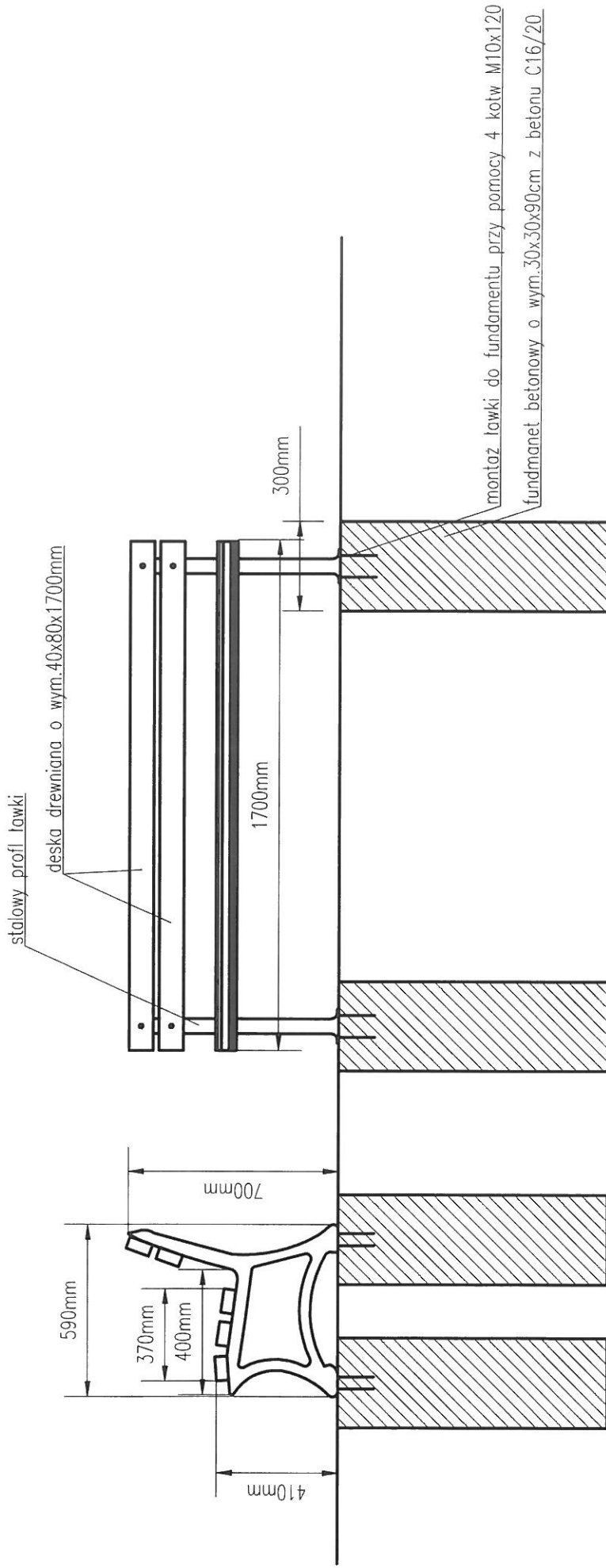
### **3. Montaż elementów małej architektury.**

Wszystkie elementy należy montować zgodnie z zaleceniami producenta. Wskazane wyroby gotowe oraz materiały w projekcie służą określeniu parametrów techniczno-merytorycznych.

Dopuszcza się stosowania innych urządzeń i nawierzchni niż podane w projekcie o parametrach technicznych nie gorszych niż w przypadku zastosowanych elementów.

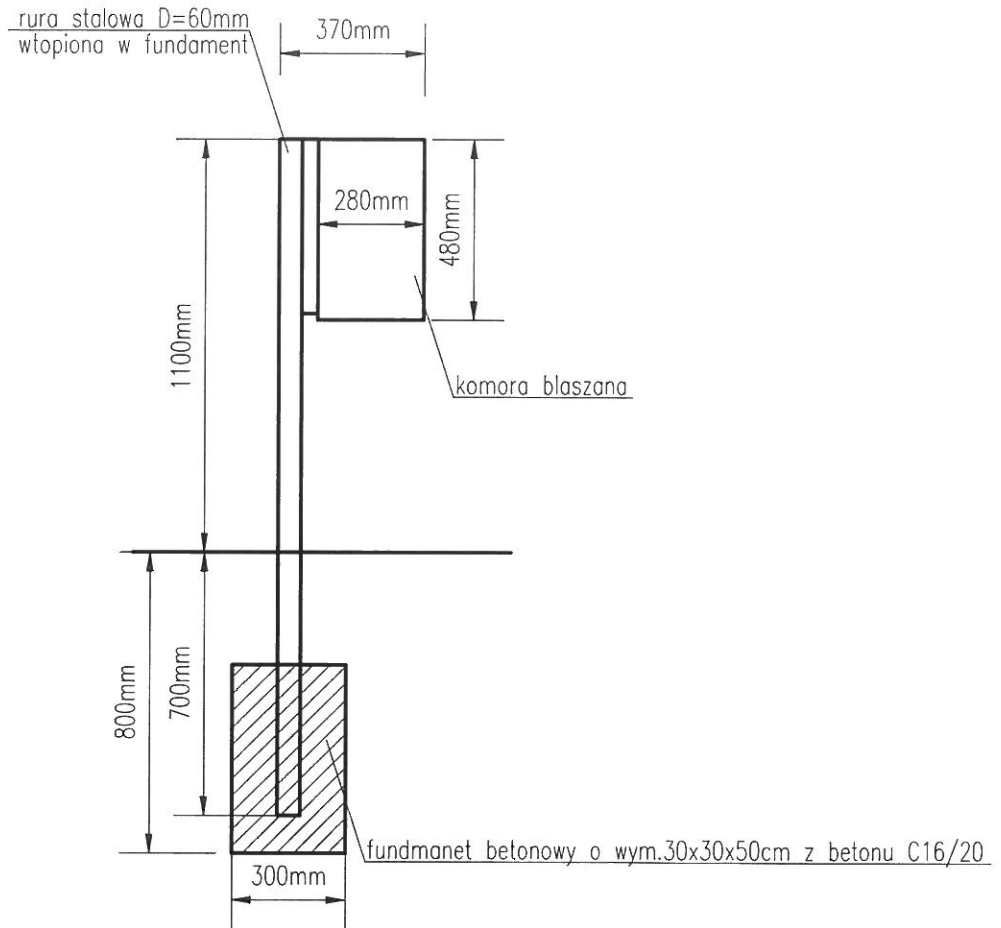
Opracował mgr inż. Bartosz Sontowski

# ŁAWKA PARKOWA



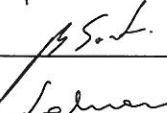


Droga rowerowa w ulicy Wąwozowej od ul. ks. Popietuski do ul. Władysława IV w ramach zadania inwestycyjnego: Budowa ściezek rowerowych		Elementy małej architektury – ławka parkowa	
RYSUNEK	uprawnienia do proj. bez ograniczeń w spec. drogowej nr ZUP/015/P000/07	DATA	lipiec 2020
Autorstwo Pracownia Projektowa mgr inż. Jan Sontowski 75-644 Koszalin Świerkowa 27 tel.: (0-94) 347 32 15	mgr inż. Bartosz Sontowski sprawdził br. drogowej: mgr inż. Jan Sontowski	SKALA	1:20
	opracował: mgr inż. Wojciech Lehmann	NR RYSUNKU	2.1
DROGI ULICE, MIASTA			

# KOSZ NA ŚMIECI

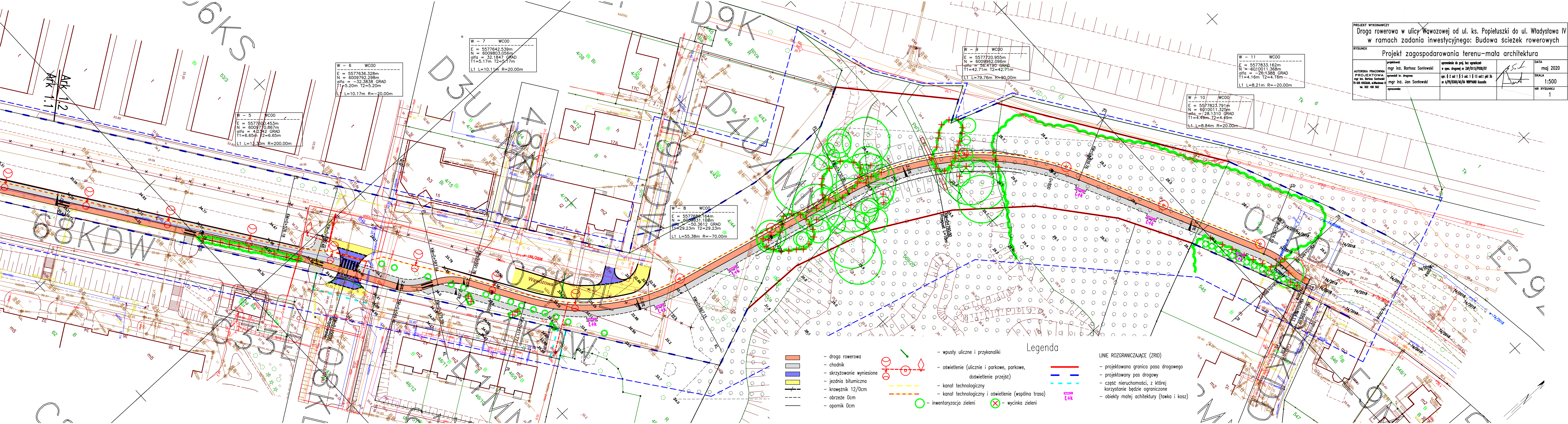


Droga rowerowa w ulicy Wąwozowej od ul. ks. Popieluszki do ul. Władysława IV  
w ramach zadania inwestycyjnego: Budowa ścieżek rowerowych

RYSUNEK			
Elementy małej architektury-kosz na śmieci			
Autorska Pracownia Projektowa mgr inż. Jan Sontowski 75-644 Koszalin Świerkowa 27 tel.:(0-94) 347 32 15  DROGI ULICE MIASTA	projektował: mgr inż. Bartosz Sontowski	uprawnienia do proj. bez ograniczeń w spec. drogowej nr ZAP/0115/POOD/07	DATA lipiec 2020
	sprawdził br. drogowa: mgr inż. Jan Sontowski	upr. § 2 ust.1 § 5 ust.1 § 13 ust.1 pkt 3b nr A/PB/8300/40/84 WBPPIARIB Koszalin	 SKALA 1:20
	opracował: mgr inż. Wojciech Lehmann		 NR RYSUNKU 2.2



PROJEKT WYKONAWCZY			
Droga rowerowa w ulicy Wąwozowej od ul. ks. Popieluski do ul. Władysława IV w ramach zadania inwestycyjnego: Budowa ścieżek rowerowych			
RYSUNEK			
Projekt zagospodarowania terenu-mała architektura			
AUTORSKA PRACOWNIA PROJEKTOWA mgr inż. Bartosz Santowski 75-435 KOSZALIN, ul. Mickiewicza 6 tel. 502 168 562	projektował:	mgr inż. Bartosz Santowski	DATA
	opracował br. drogowy:	mgr inż. Jan Santowski	SKALA
	opracował:		NR RYSUNKU
	upewnienie do proj. bez ograniczeń w spec. drogowej nr ZP/015/2020/07	mgr inż. Jan Santowski	DATA
	upr. § 2 ust. 1 § 5 ust. 1 § 13 ust. 1 pkt 3b nr A/Pb/5300/40/04 WOPPiMB Koszalin		SKALA
			NR RYSUNKU
			1
			1:500
			maj 2020



W - 6 WC00  
 E = 5577636.328m  
 N = 6009792.298m  
 alfa = -32.3638 GRAD  
 T1=5.20m T2=5.20m  
 L1 L=10.17m R=-20.00m

W - 5 WC00  
 E = 5577800.453m  
 N = 6009770.867m  
 alfa = 4.2342 GRAD  
 T1=6.65m T2=6.65m  
 L1 L=12.30m R=200.00m

W - 7 WC00  
 E = 5577642.539m  
 N = 6009803.056m  
 alfa = 32.1847 GRAD  
 T1=5.17m T2=5.17m  
 L1 L=10.11m R=20.00m

W - 8 WC00  
 E = 5577698.164m  
 N = 6009831.108m  
 alfa = -50.3612 GRAD  
 T1=29.23m T2=29.23m  
 L1 L=55.38m R=-70.00m

W - 9 WC00  
 E = 5577720.955m  
 N = 6009962.096m  
 alfa = -56.4190 GRAD  
 T1=42.71m T2=42.71m  
 L1 L=79.76m R=90.00m

W - 10 WC00  
 E = 5577823.791m  
 N = 6010011.325m  
 alfa = 78.1310 GRAD  
 T1=4.49m T2=4.49m  
 L1 L=8.84m R=20.00m

W - 11 WC00  
 E = 5577833.162m  
 N = 6010011.368m  
 alfa = -26.1388 GRAD  
 T1=4.16m T2=4.16m  
 L1 L=8.21m R=-20.00m

- droga rowerowa
- chodnik
- skrzyżowanie wyniesione
- jezdnia bitumiczna
- krawężnik 12/0cm
- obrzeże 0cm
- opornik 0cm

- wpusty uliczne i przykanaliki
- oświetlenie (uliczne i parkowe, parkowe, doświetlenie przejść)
- kanał technologiczny
- kanał technologiczny i oświetlenie (wspólna trasa)
- inwentaryzacja zieleni
- wycinka zieleni

Legenda

- LINIE ROZGRANICZAJĄCE (ZRID)
- projektowana granica pasa drogowego
  - projektowany pas drogowy
  - część nieruchomości, z której korzystanie będzie ograniczone
  - obiekty małej architektury (tawka i kosz)