

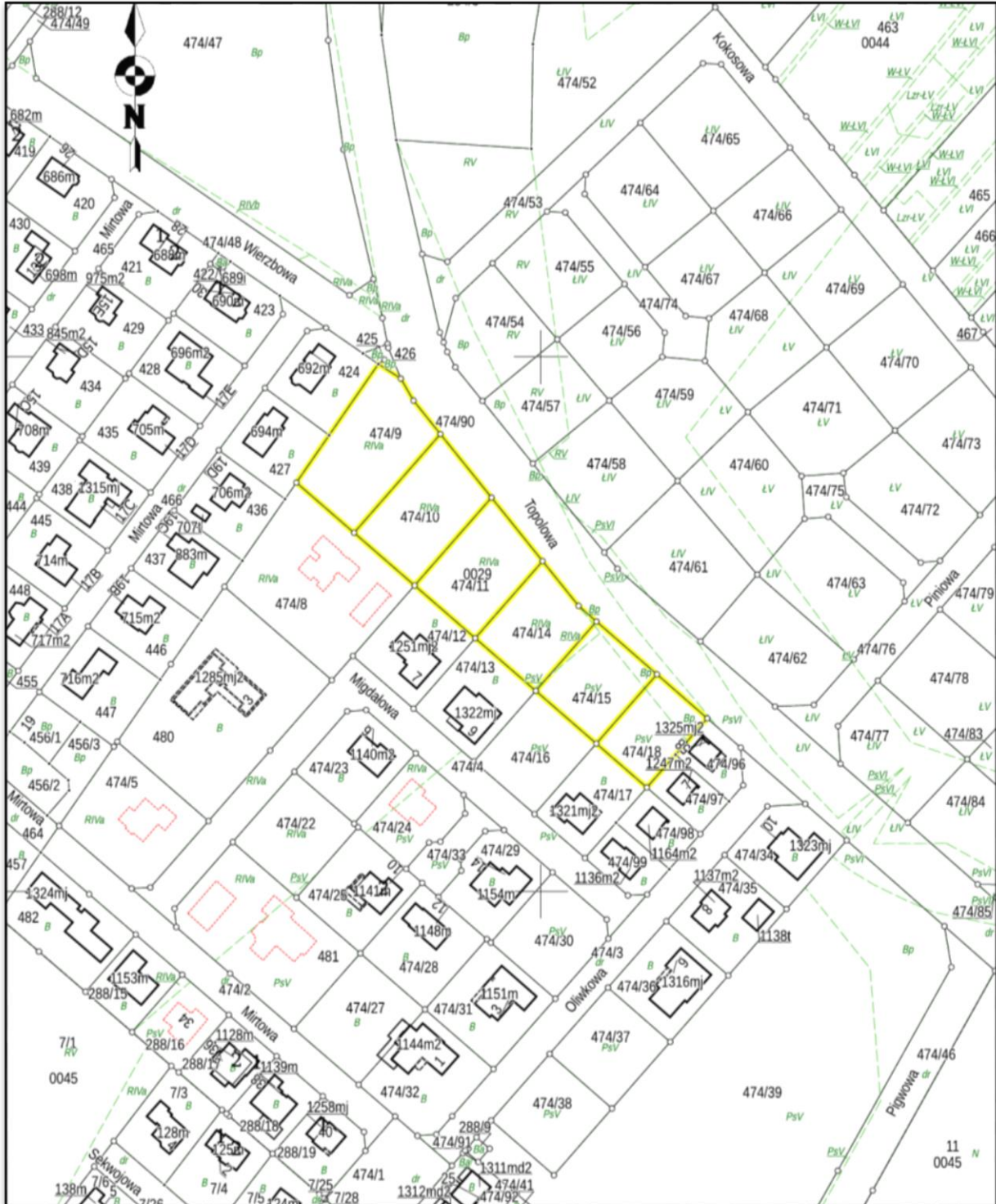
Załącznik graficzny do warunków przetargów w dniu 20.12.2021 r.

ul. Topolowa

obręb nr 0029

działki nr, nr: 474/9, 474/10, 474/11, 474/14, 474/15, 474/18

skala 1:2000



**PREZYDENT MIASTA**  
**Piotr Jedliński**  
(podpis nieczytelny)