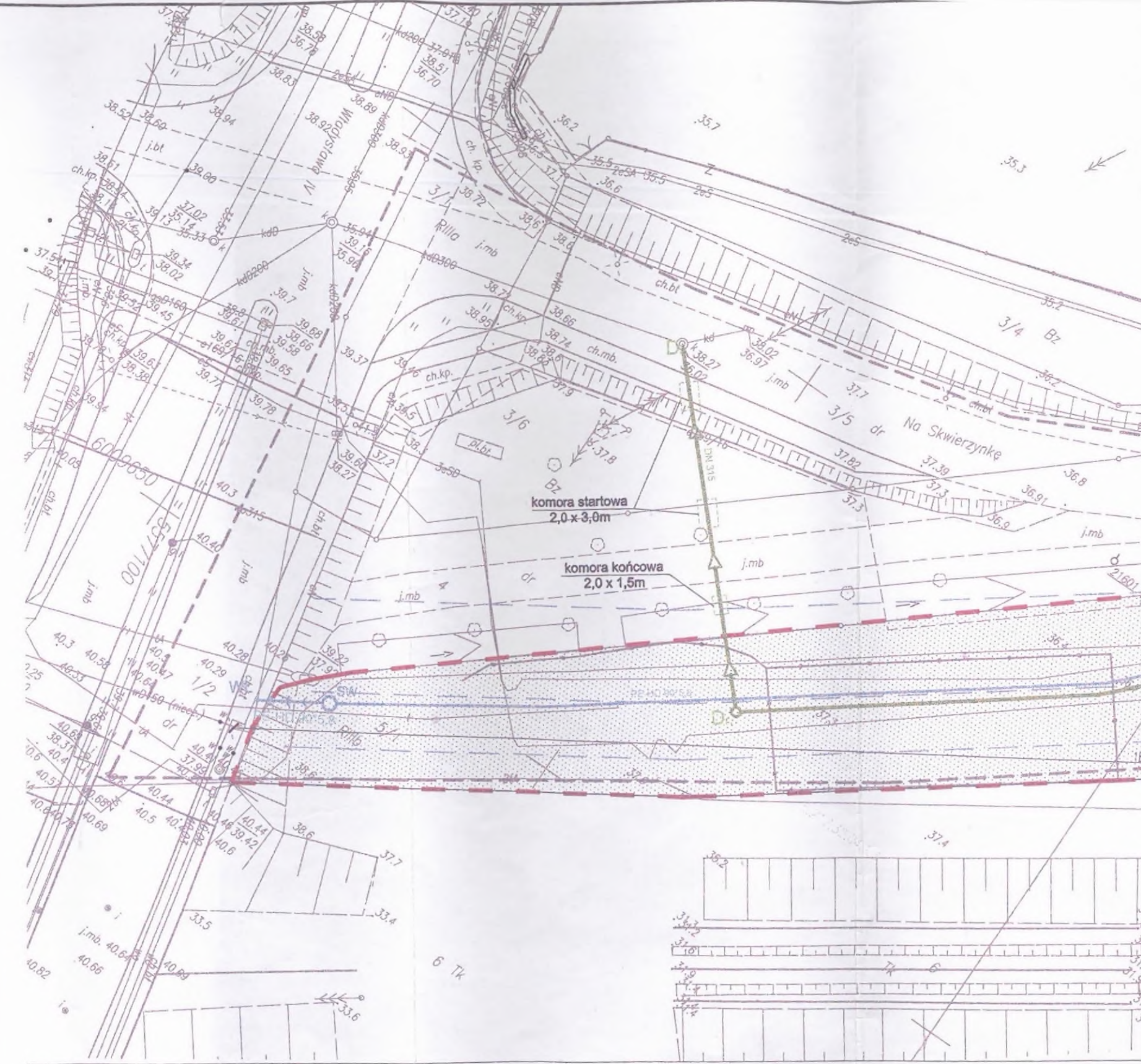


MAPA DO CELÓW PROJEKTOWYCH 326101_1.0014

<p>OBIEKT: obr. 014, dz. 5/1 miasto Koszalin powiat m. Koszalin województwo zachodniopomorskie identyfikator jedn. ewid.: 326101 1</p>	<p>imię i nazwisko lub nazwa podmiotu wykonującego prace geodezyjną</p>						
<p>SKALA: 1:500 Układ współrzędnych: „PL-2000” Poziom odniesienia wysokości: Kronsztad '86</p>							
<p>Kierownik roboty: inż. Robert Woźniak (18561/1,2) (imię, nazwisko, nr i zakres upr. zaw.)</p>	<p>Oznaczenie kancelaryjne zgłoszenia pracy geodezyjnej: GK-I-3.6640.2.671.2016.AB</p>						
<p>Mapę do celów projektowych sporządzono przy wykorzystaniu: 1) zbiorów danych PZGiK, o których mowa w art. 4 ust. 1a pkt 1, 2, 3, 8, 10 i 11 oraz ust. 1b ustawy prawo geodezyjne i kartograficzne; 2) wyników pomiarów obiektów nieobjętych bazami danych, o których mowa w pkt 1, wskazanych przez projektanta lub inwestora; 3) opracowań planistycznych oraz projektów budowlanych i innych dokumentów objętych pozwoleniem na budowę, przechowywanych przez organy administracji architektoniczno-budowlanej, dotyczących terenu projektowanej inwestycji lub terenów sąsiednich. 4) mapy zasadniczej – sekcje: 5.217.30.04.1.2; -1.3; -1.4 5) w zakresie aktualizacji brak ustalonego miejscowego planu zagospodarowania przestrzennego.</p>	<p>W zakresie opracowania znajdują się punkty osnowy geodezyjnej nr: podlegające ochronie na podstawie art. 15, art. 48 ust.1 pkt3 ustawy Prawo geodezyjne i kartograficzne Metoda sporządzenia mapy: analogowa / cyfrowa Identyfikator: P. 3261. Granice i nr działek ewidencyjnych według danych MODGiK w Koszalinie z dnia: 20.06.2016r.</p>						
<p>Informacje dotyczące typu nośnika oraz zawartości nośnika z danymi cyfrowymi: 1. Typ nośnika: CD, DVD, inny:....</p> <table border="1"> <thead> <tr> <th>Nazwa pliku</th> <th>Wielkość</th> <th>Data utworzenia</th> </tr> </thead> <tbody> <tr> <td>671.2016.dwg</td> <td>220 KB</td> <td>04.07.2016r.</td> </tr> </tbody> </table>		Nazwa pliku	Wielkość	Data utworzenia	671.2016.dwg	220 KB	04.07.2016r.
Nazwa pliku	Wielkość	Data utworzenia					
671.2016.dwg	220 KB	04.07.2016r.					
<p>Informacje dodatkowe:</p> <p>1. Zakres aktualizacji:</p> <p>2. Redakcja znaków zgodna z rozporządzeniem w sprawie bazy danych geodezyjnej ewidencji sieci uzbrojenia terenu, bazy danych obiektów topograficznych oraz mapy zasadniczej (Dz.U z 2013 poz 383)</p> <p>3. Wszystkie trwałe obiekty budowlane podlegają wytyczeniu przez jednostkę wykonawstwa geodezyjnego</p> <p>4. Nie wyklucza się istnienia w terenie również uzbrojenia, o którym brak było informacji branżowych i nie zostało odnalezione w czasie inwentaryzacji geodezyjnej</p> <p>5. Mapa została wykonana z –ustaleniem/bez ustalenia słuszności gruntowych ujawnionych w Księgach Wieczystych</p>	<p>Rejestracja:</p> <p>04.07.2016r.</p>						
<p>Uzbrojenie opracowano na podstawie</p> <ol style="list-style-type: none"> Danych branżowych – z literą B Pośredniego ustalenia przebiegu aparaturą elektromagnetyczną – z literą A bezpośrednich pomiarów powykonawczych – bez litery <p>W związku z tym w częściach 1 i 2 nie gwarantuje się kompletności, a dokładność położenia uzbrojenia na mapie może być niższa od dokładności kartometrycznej mapy.</p>	<p>Data sporządzenia i podpis kierownika jednostki wykonawstwa geodezyjnego</p>						
<p>Aktualność mapy do celów projektowych na dzień: 30.06.2016r.</p>							



OZNACZENIA:

	GRANICE DZIAŁKI NR 5/1		ZIELEŃ NISKA		PROJ. SZAFKA KABLOWO - POMIAROWA WG ODDZIELNEGO OPRACOWANIA		PROJEKTOWANE PRZYŁĄCZE DESZCZOWEJ
	PROJEKTOWANE OGRODZENIE		PROJ. INSTALACJA ZEWNĘTRZNA ENERGETYCZNA		PROJ. RURY OSŁONOWE		PROJEKTOWANA INSTALACJA KANALIZACJI DESZCZOWEJ
	PROJEKTOWANY KONTENER PORTIERNI		PROJ. PRZEPUST KABLOWY		PROJ. RURA OSŁONOWA		PROJEKTOWANE INSTALACJA GRAWITACYJNA KANALIZACJI
	PROJEKTOWANE WIATY NA KONTENERY OTWARTE		PROJ. SŁUP OŚWIETLENIOWY				PROJEKTOWANA INSTALACJA ZEWNĘTRZNA WODY
	PROJEKTOWANA DROGA WEWNĘTRZNA MANEWROWA		PROJ. STUDNIA KANALIZACJI				PROJEKTOWANE PRZYŁĄCZE
	PROJEKTOWANY PLAC - NAWIERZCHNIA ASFALTOWA		PROJ. SZAFKA ZASILAJĄCA ZALICZNIKOWĄ INSTALACJĘ ODBIORCZĄ				
	WJAZDY I WEJŚCIA NA TEREN						