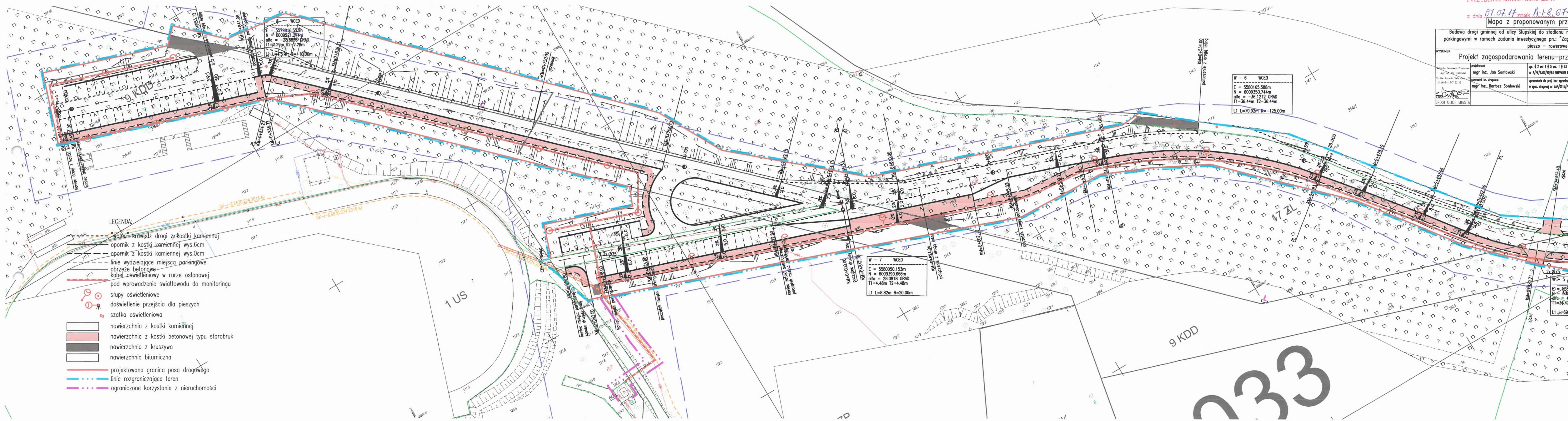


Budowa drogi gminnej od ulicy Słupskiej do stacji na parkingowych w ramach zadania inwestycyjnego pn.: "Zagospodarowanie terenu - przebieg pieszo - rowerowy"

Projekt zagospodarowania terenu - przebieg		
RYSUNEK Mielce Pracewne Projektowe mgr inż. Bartosz Sontowski ul. 15-04 Koszalin, Świdwiec 2 tel. (0-94) 347 37 15	projektant mgr inż. Jan Sontowski ul. 15-04 Koszalin, Świdwiec 2 tel. (0-94) 347 37 15	spr. 1 i 2 ust. 1 § 5 ust. 1 § 13 ust. 1 or A/P/1300/10/14 WPP/1018 Kosz uprawnienie do proj. bez ograniczeń w spec. drogowej nr 24/P/15/1000/



**LEGENDA:**

- - - - - wala krawędź drogi z kostki kamiennej
- - - - - opornik z kostki kamiennej wys.6cm
- - - - - opornik z kostki kamiennej wys.0cm
- - - - - linie wydziłające miejsca parkingowe
- - - - - obrzeże betonowe
- - - - - kabel oświetleniowy w rurze ostonowej
- - - - - pod wprowadzenie światłowodu do monitoringu
- o o o o o stopy oświetleniowe
- o o o o o doświetlenie przejścia dla pieszych
- o o o o o szafka oświetleniowa
- nawierzchnia z kostki kamiennej
- nawierzchnia z kostki betonowej typu starobruk
- nawierzchnia z kruszywa
- nawierzchnia bitumiczna
- projektowana granica pasa drogowego
- linie rozgraniczające teren
- ograniczone korzystanie z nieruchomości

WCE0  
 E = 5579916.553m  
 N = 6009521.274m  
 alfa = -28.6896 GRAD  
 T1=2.29m T2=2.29m  
 L1 L=7.5m R=1000m

W - 6 WCE0  
 E = 5580165.588m  
 N = 6009350.744m  
 alfa = -36.1212 GRAD  
 T1=36.44m T2=36.44m  
 L1 L=70.92m R=-125.00m

W - 7 WCE0  
 E = 5580050.153m  
 N = 6009390.666m  
 alfa = 28.0818 GRAD  
 T1=4.48m T2=4.48m  
 L1 L=8.82m R=20.00m

W - 5 WCE0  
 E = 55802  
 N = 60092  
 alfa = 44.4  
 T1 = 36.43m  
 L1 L=69.87

233