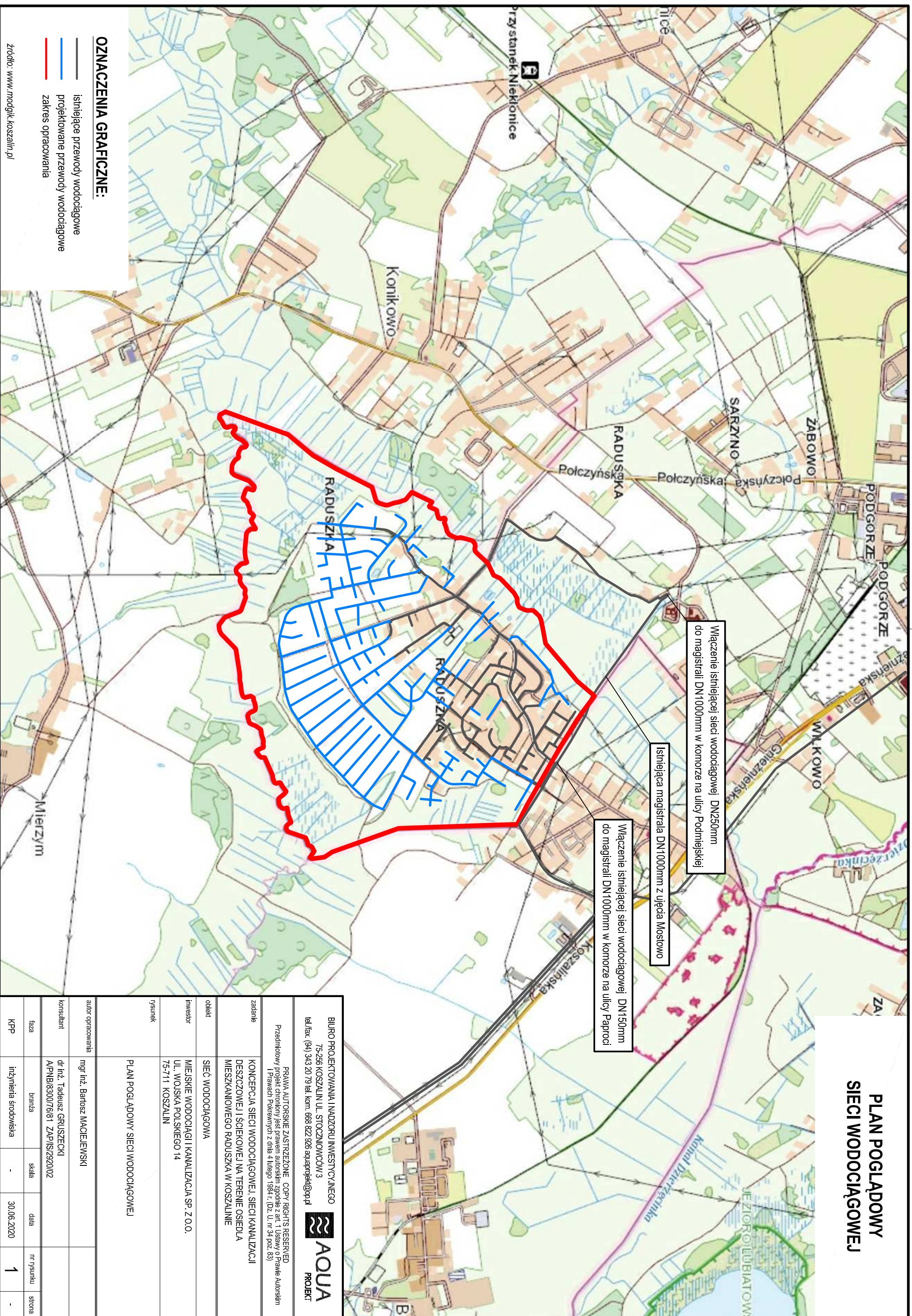




PLAN POGŁĄDOWY SIECI WODOCIAĞOWEJ



OZNACZENIA GRAFICZNE:

-  istniejące przewody wodociągowe
-  projektowane przewody wodociągowe
-  zakres opracowania

źródło: www.modgk.koszalin.pl

BIURO PROJEKTOWANIA I NADZORU INWESTYCYJNEGO 75-236 KOSZALIN, UL. STOCZNIOWCÓW 3 tel./fax: (94) 343 20 79 tel. kom. 668 822 926 aquaprojekt@op.pl					
PRAWA AUTORSKIE ZASTRZEŻENIE. COPY RIGHTS RESERVED Przedmiotowy projekt chroniony jest prawem autorskim zgodnie z art. 1. Ustawy o Prawie Autorskim i Prawach Pokrewnych z dnia 4 lutego 1984 r. (Dz. U. nr 34, poz. 83)					
zadanie	KONSEPCJA SIECI WODOCIAĞOWEJ, SIECI KANALIZACJI DESZCZOWEJ I ŚCIEKOWEJ NA TERENIE OSIEDLA MIESZKANIOWEGO RADUSZKA W KOSZALINIE				
obekt	SIEĆ WODOCIAĞOWA				
inwestor	MIEJSKIE WODOCIAĞI I KANALIZACJA SP. Z O.O. UL. WOJSKA POLSKIEGO 14 75-711 KOSZALIN				
rysunek	PLAN POGŁĄDOWY SIECI WODOCIAĞOWEJ				
autor opracowania	mgr inż. Bartosz MACIEJEWSKI				
konsultant	dr inż. Tadeusz GRUSZECKI A/PN/B/8300/76/81 ZAP/IS/2920/02				
faza	branża	skala	data	nr rysunku	strona
KPP	inżynieria środowiska	-	30.06.2020	1	-