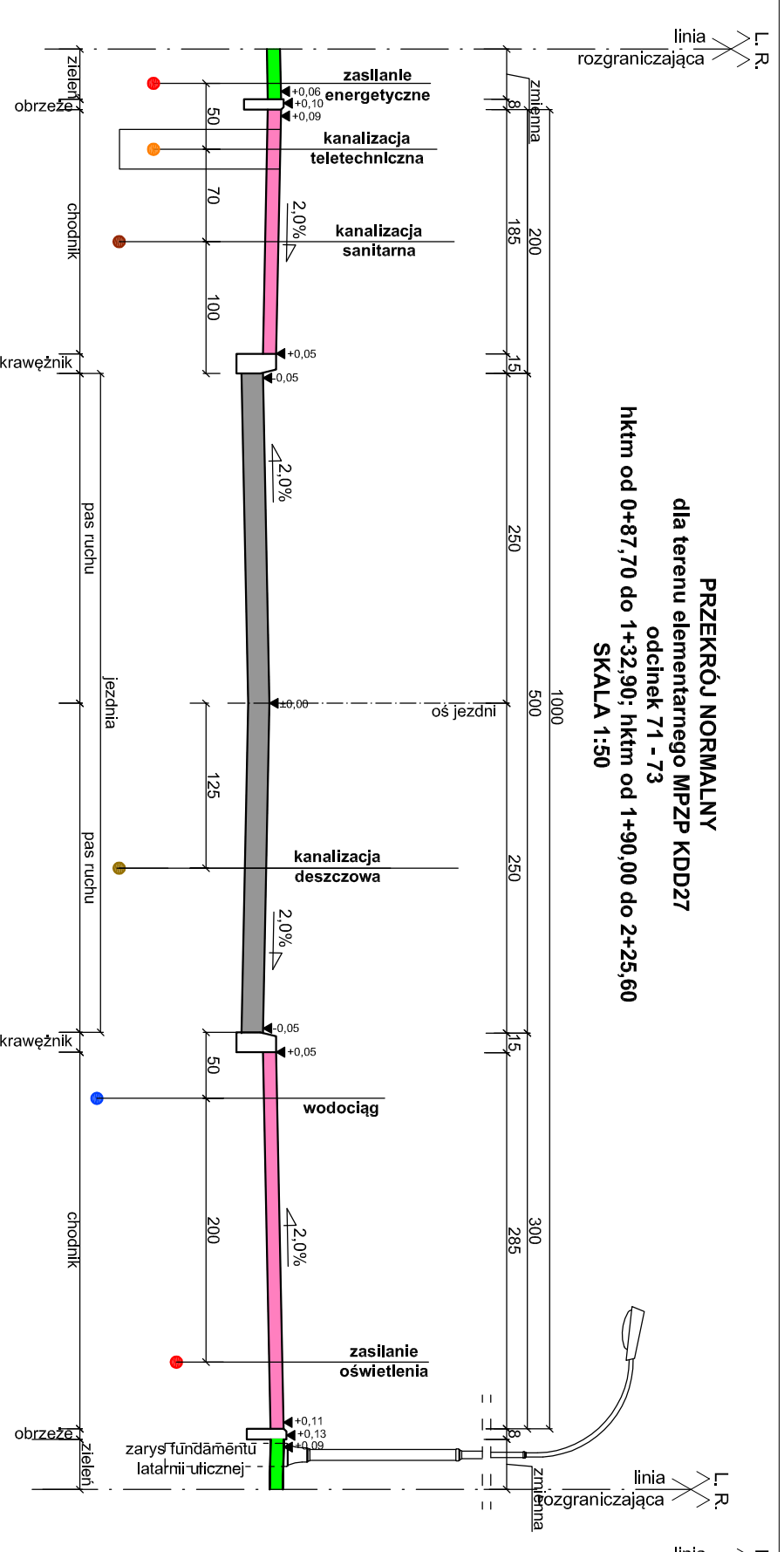
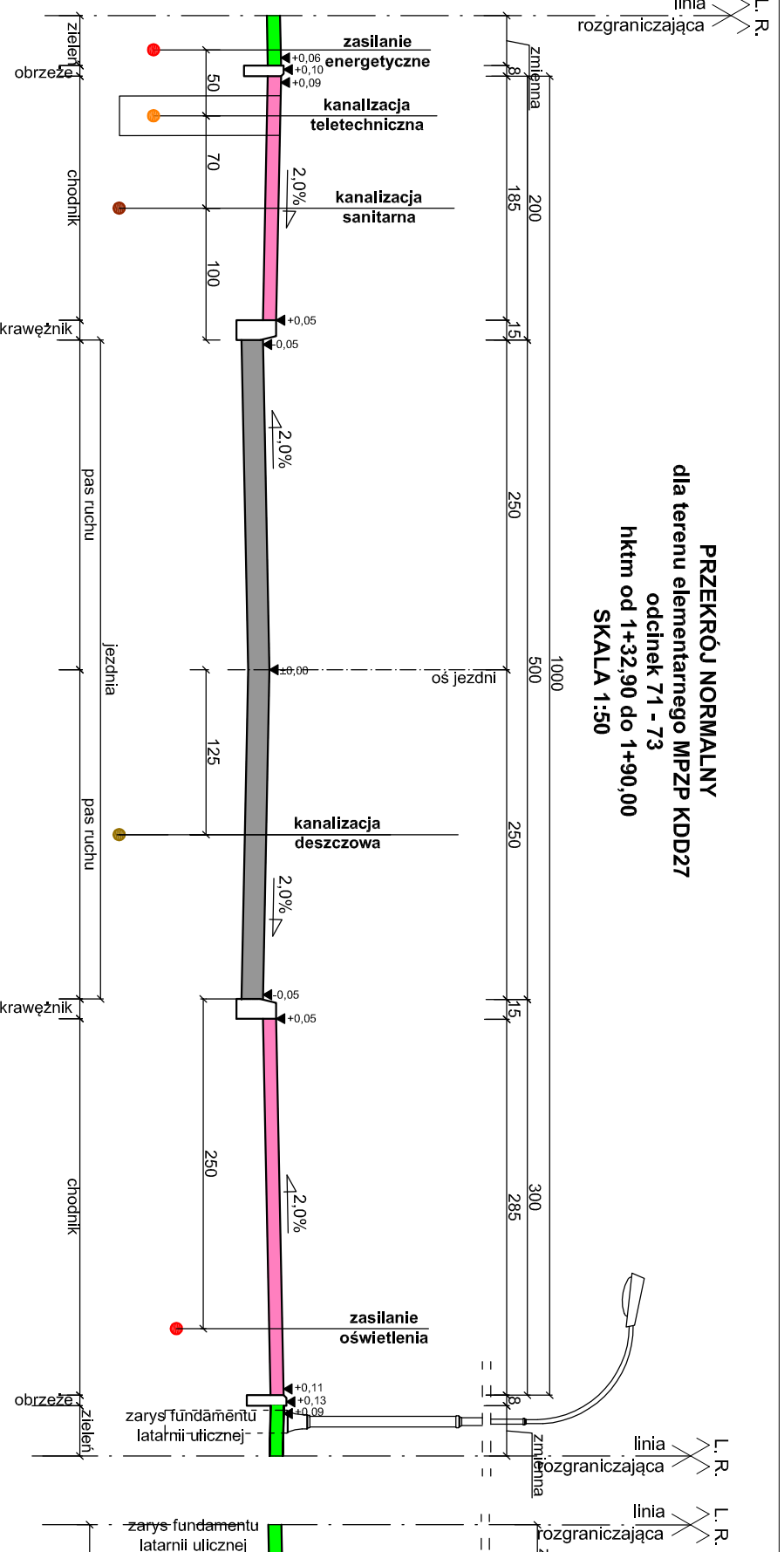


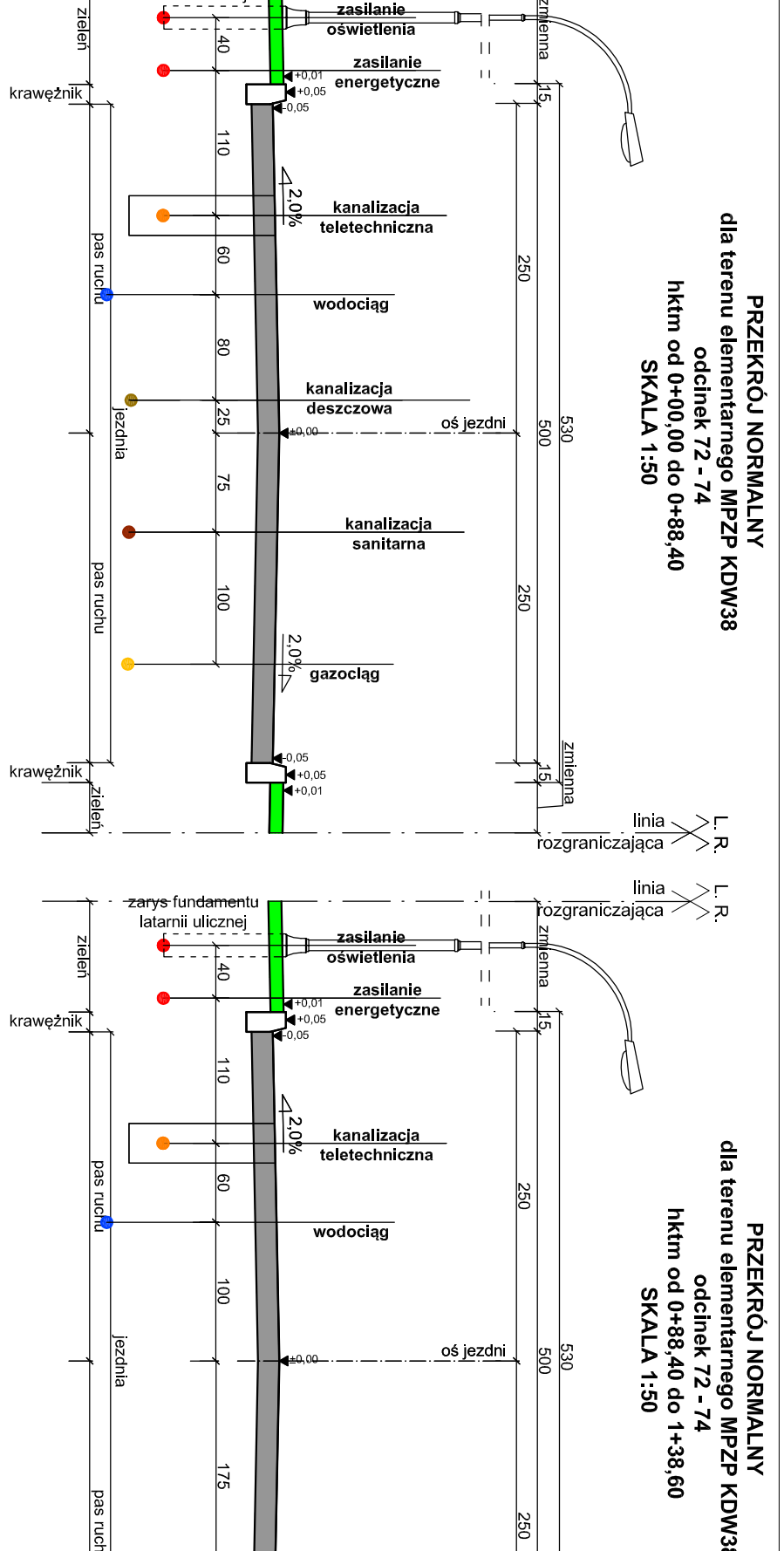
PRZEKROJ NORMALNY
 dla terenu elementarnego MPZP KDDZ7
 odcinek 71 - 73
 hktm od +0+87,70 do +1+32,90; hktm od +1+90,00 do +2+25,60
 SKALA 1:50



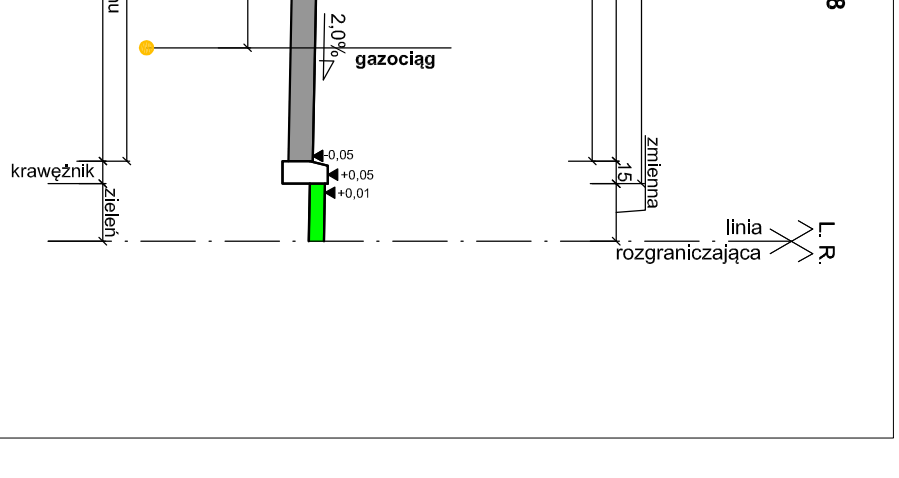
PRZEKROJ NORMALNY
 dla terenu elementarnego MPZP KDDZ7
 odcinek 71 - 73
 hktm od +1+32,90 do +1+90,00
 SKALA 1:50



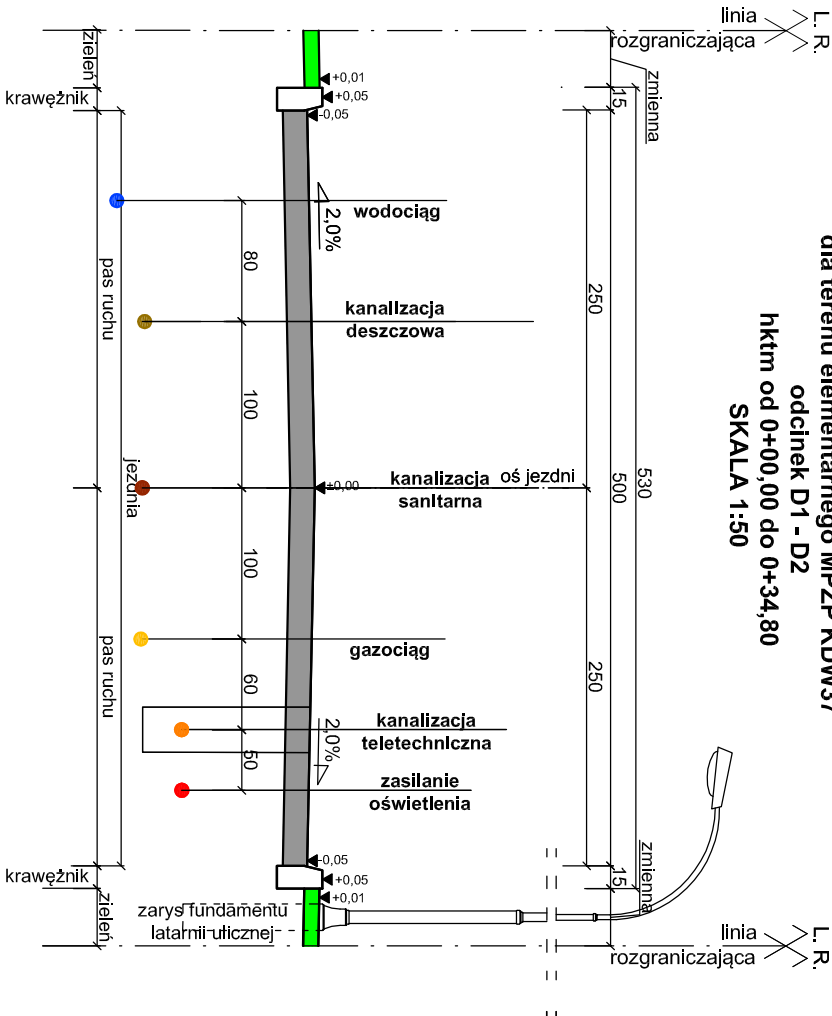
PRZEKROJ NORMALNY
 dla terenu elementarnego MPZP KDW38
 odcinek 72 - 74
 hktm od +0+00,00 do +0+88,40
 SKALA 1:50



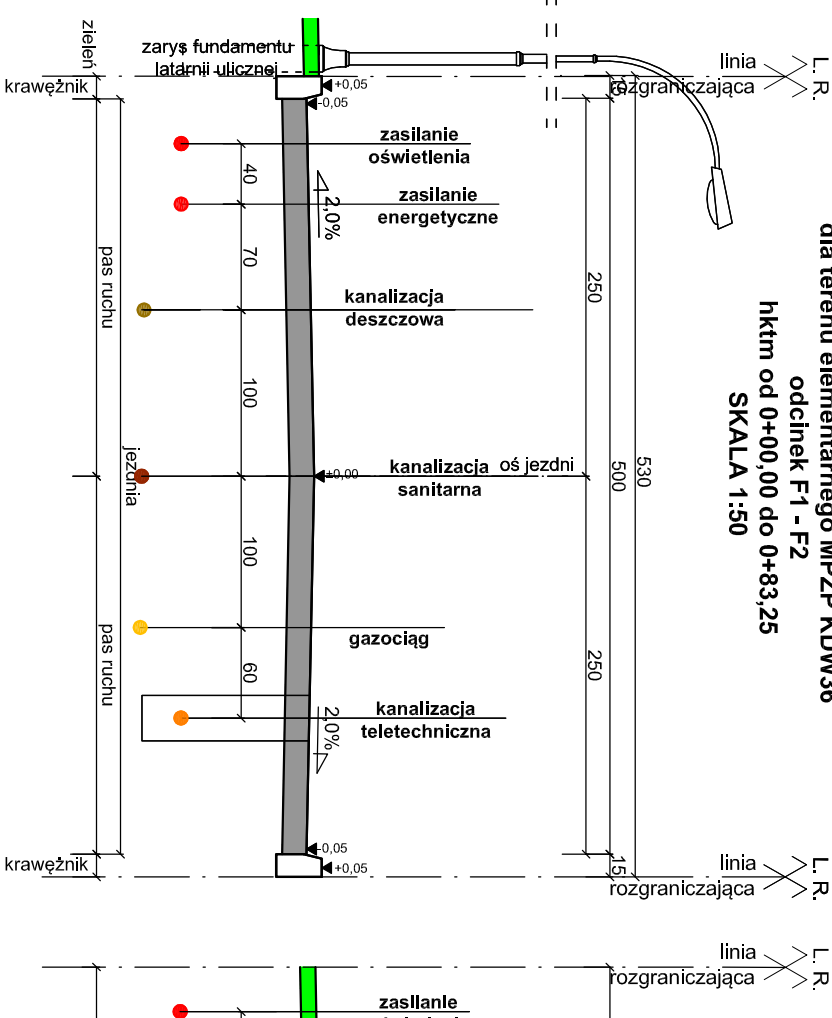
PRZEKROJ NORMALNY
 dla terenu elementarnego MPZP KDW38
 odcinek 72 - 74
 hktm od +0+88,40 do +1+38,60
 SKALA 1:50



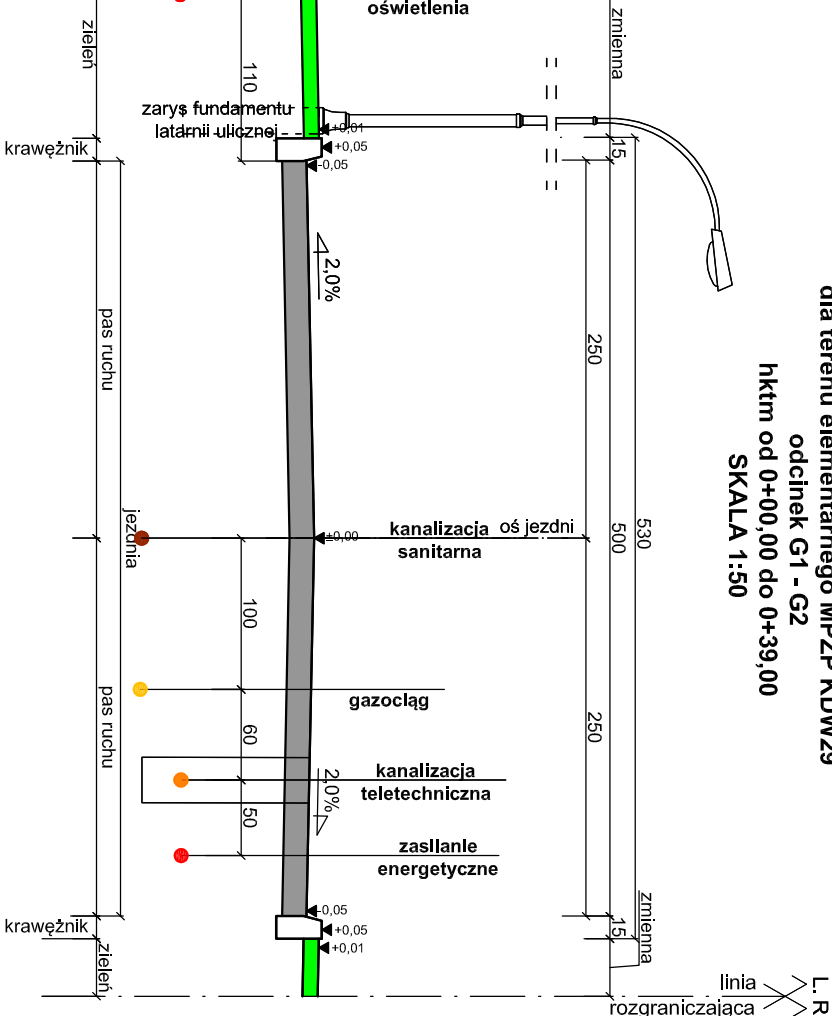
PRZEKROJ NORMALNY
 dla terenu elementarnego MPZP KDW37
 odcinek D1 - D2
 hktm od +0+00,00 do +0+34,80
 SKALA 1:50



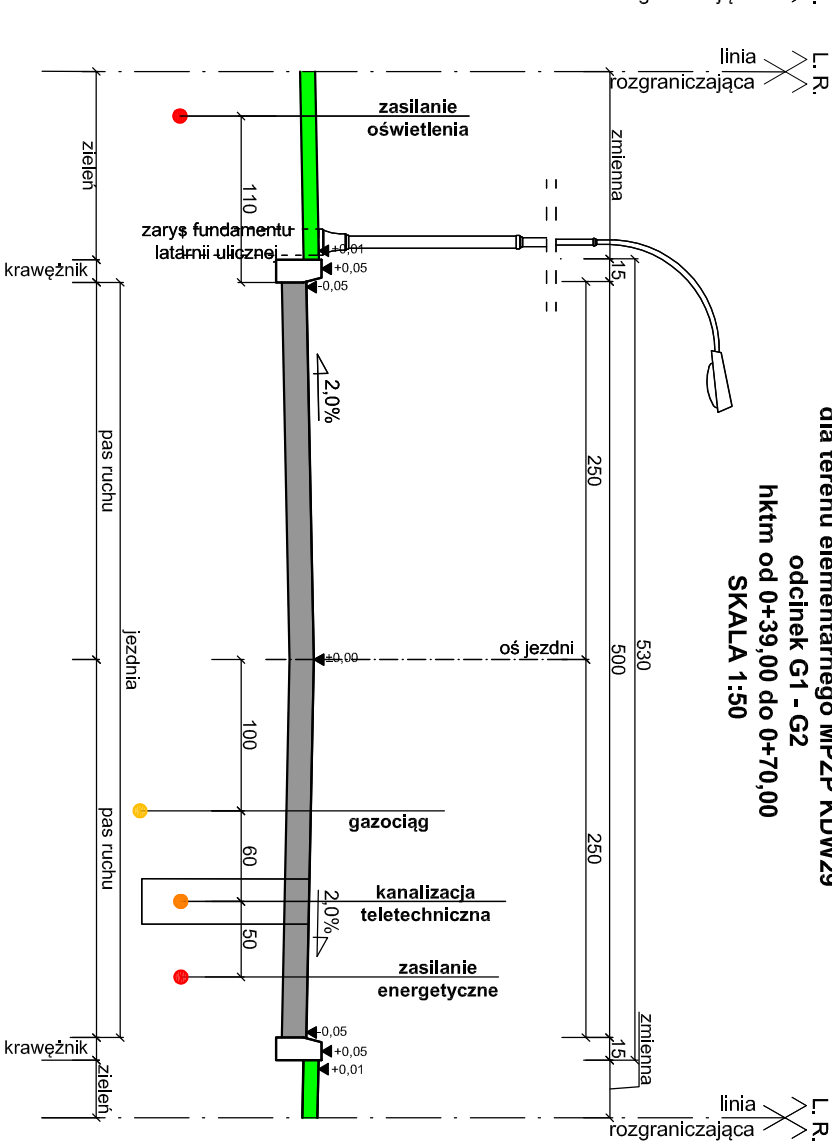
PRZEKROJ NORMALNY
 dla terenu elementarnego MPZP KDW36
 odcinek F1 - F2
 hktm od +0+00,00 do +0+83,25
 SKALA 1:50



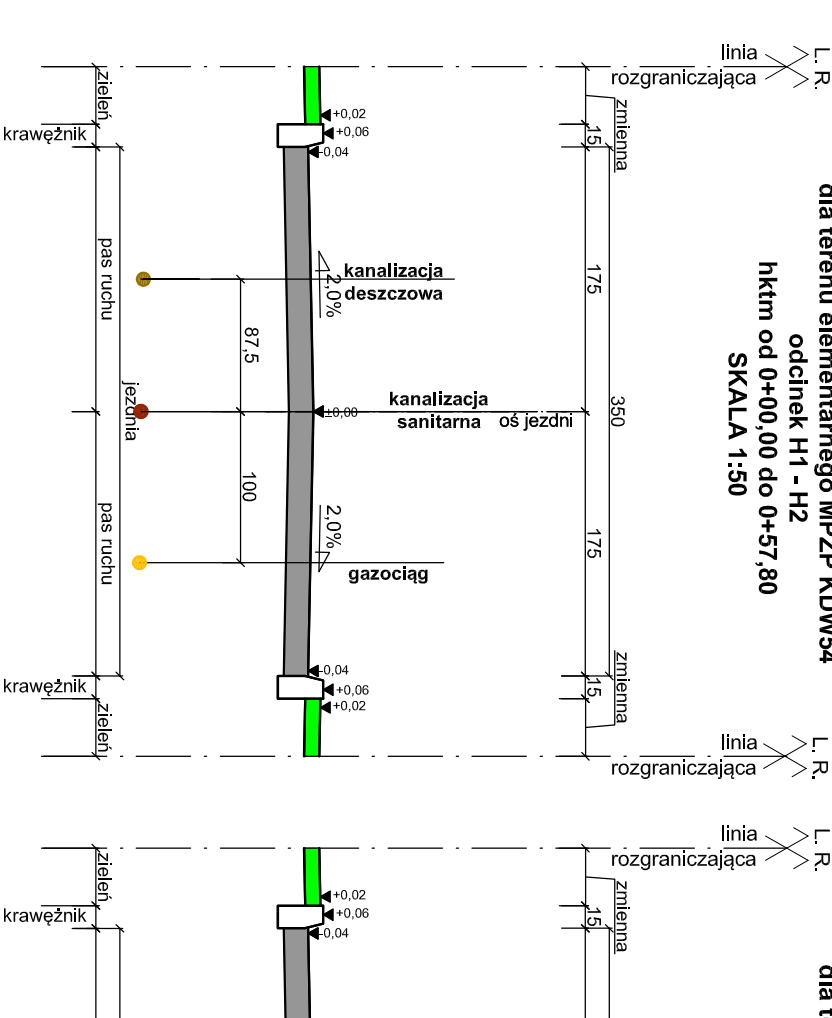
PRZEKROJ NORMALNY
 dla terenu elementarnego MPZP KDW29
 odcinek G1 - G2
 hktm od +0+00,00 do +0+39,00
 SKALA 1:50



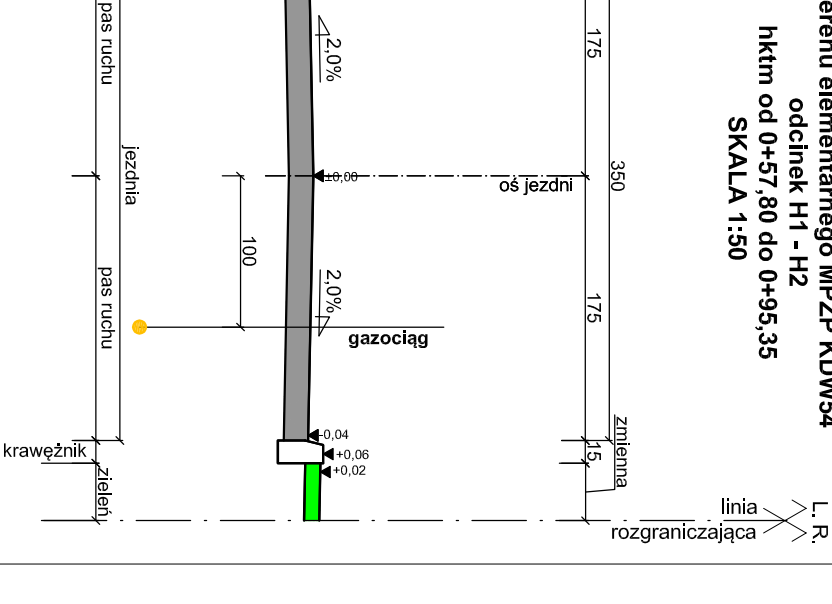
PRZEKROJ NORMALNY
 dla terenu elementarnego MPZP KDW29
 odcinek G1 - G2
 hktm od +0+39,00 do +0+70,00
 SKALA 1:50



PRZEKROJ NORMALNY
 dla terenu elementarnego MPZP KDW54
 odcinek H1 - H2
 hktm od +0+00,00 do +0+57,80
 SKALA 1:50



PRZEKROJ NORMALNY
 dla terenu elementarnego MPZP KDW54
 odcinek H1 - H2
 hktm od +0+57,80 do +0+95,35
 SKALA 1:50



UWAGA.

Rozmieszczenie sieci w pasach drogowych zaprojektowano w oparciu o :

- Zarządzenie nr 454/1996/13 Prezydenta Miasta Koszalina z dnia 15.10.2013 r. uwzględniając istniejące zagosp. terenu;
- Miejscowy Plan Zagospodarowania Przestrzennego (Uchwała Nr XXXVIII/429/2009 Rady Miejskiej w Koszalinie z dnia 25 czerwca 2009 r.);
- Program i koncepcję sieci wod.-kan. opracowanych przez Pracownię Projektową Systemów Wodno-Kanalizacyjnych Pana dr inż. Tadeusza Gruszeckiego w 2010 r.;
- Koncepcja została dowiązana do koncepcji pt.: "Wielobranżowej koncepcji zagospodarowania pasów drogowych ulic dla terenów oznaczonych w miejscowym planie zagospodarowania przestrzennego osiedla mieszkaniowego Raduska" zaprojektowanej przez mgr inż. Jana Sontowskiego w 2014 r. na zlecenie Gminy Miasto Koszalin.

Usługi Projektowe Aleksander Oferzyński

ul. Mińska, Lego 5A, 75-124 Koszalin, tel.: (094) 341-14-24, NIP: 669-440-50-77 e-mail: doroz@system.com		SKALA	1:50
Investor	Gmina Miasto Koszalin, ul. Rynek Staromiejski 6-7, 75-007 Koszalin	RYSUNEK NR	61
Obiekt	Koncepcja zagospodarowania pasów drogowych ulic na os. Raduska	DATA	
Nazwa nps.	PRZEKROJE NORMALNE		
Projektował	inż. Aleksander Oferzyński		
Opracował	inż. Justyna Wamrzyński		
Sprawił	inż. Jerzy Bakarecki		
	Upr. GT-V-63/14/76		kwiecień 2016