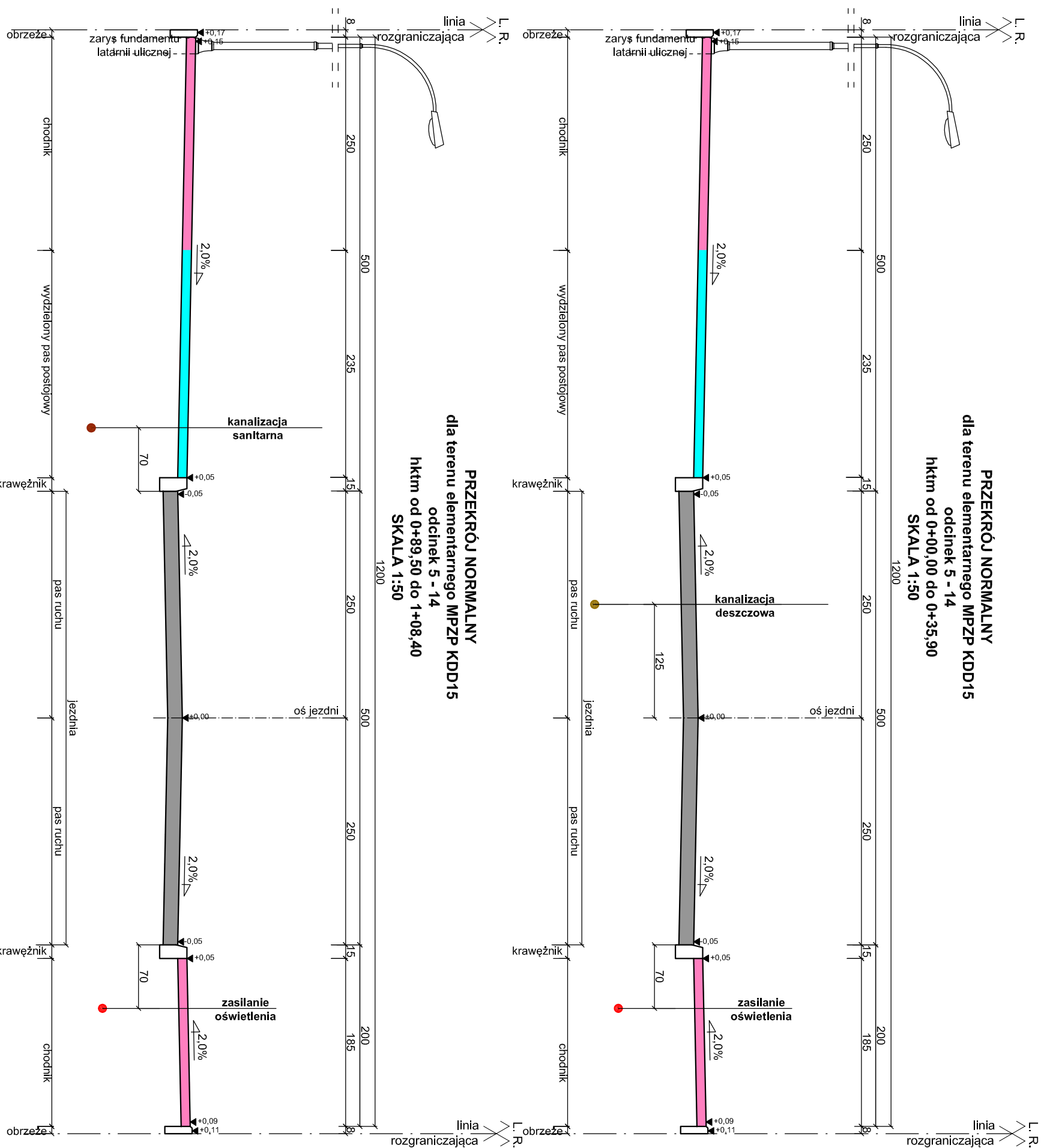
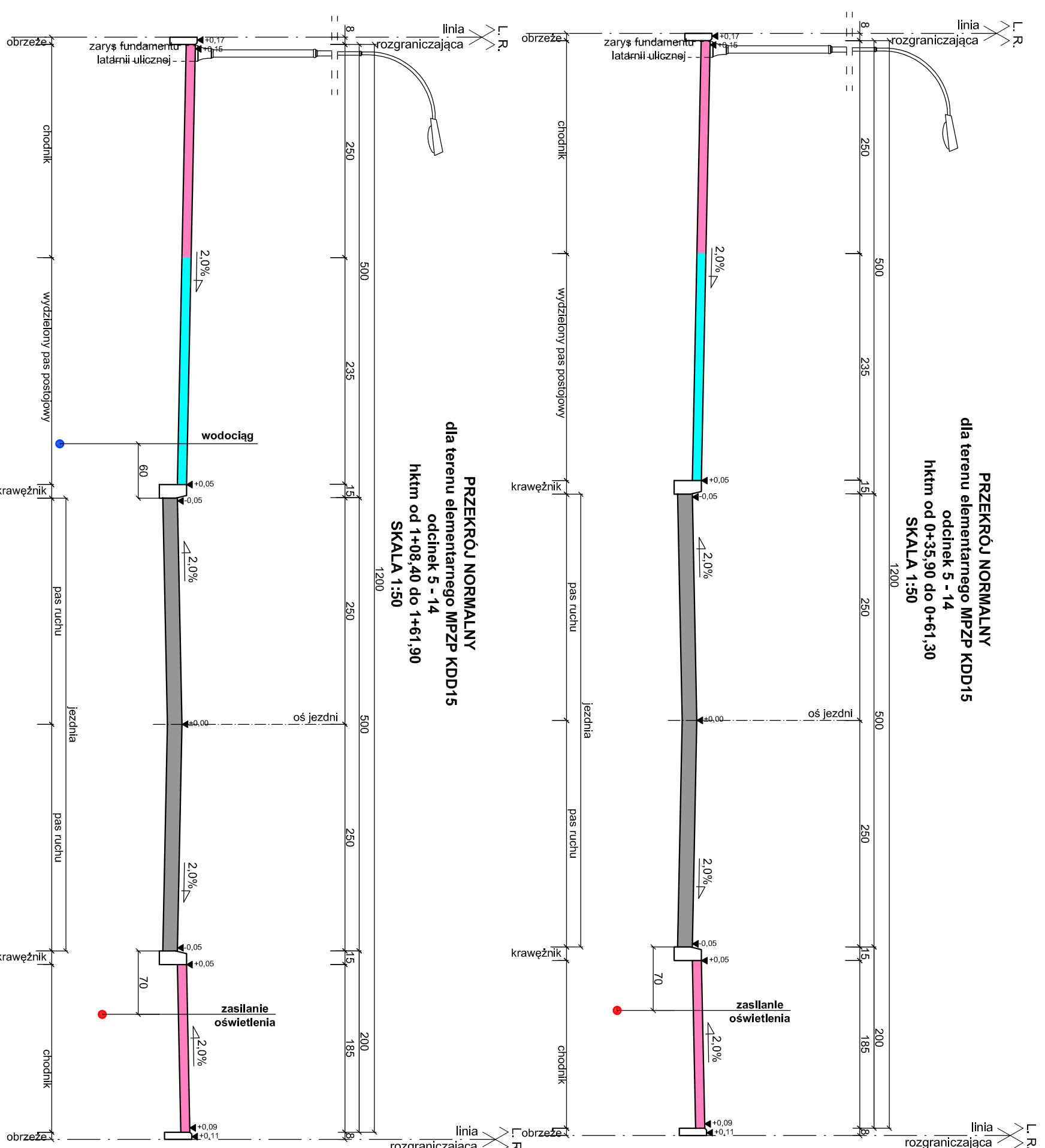


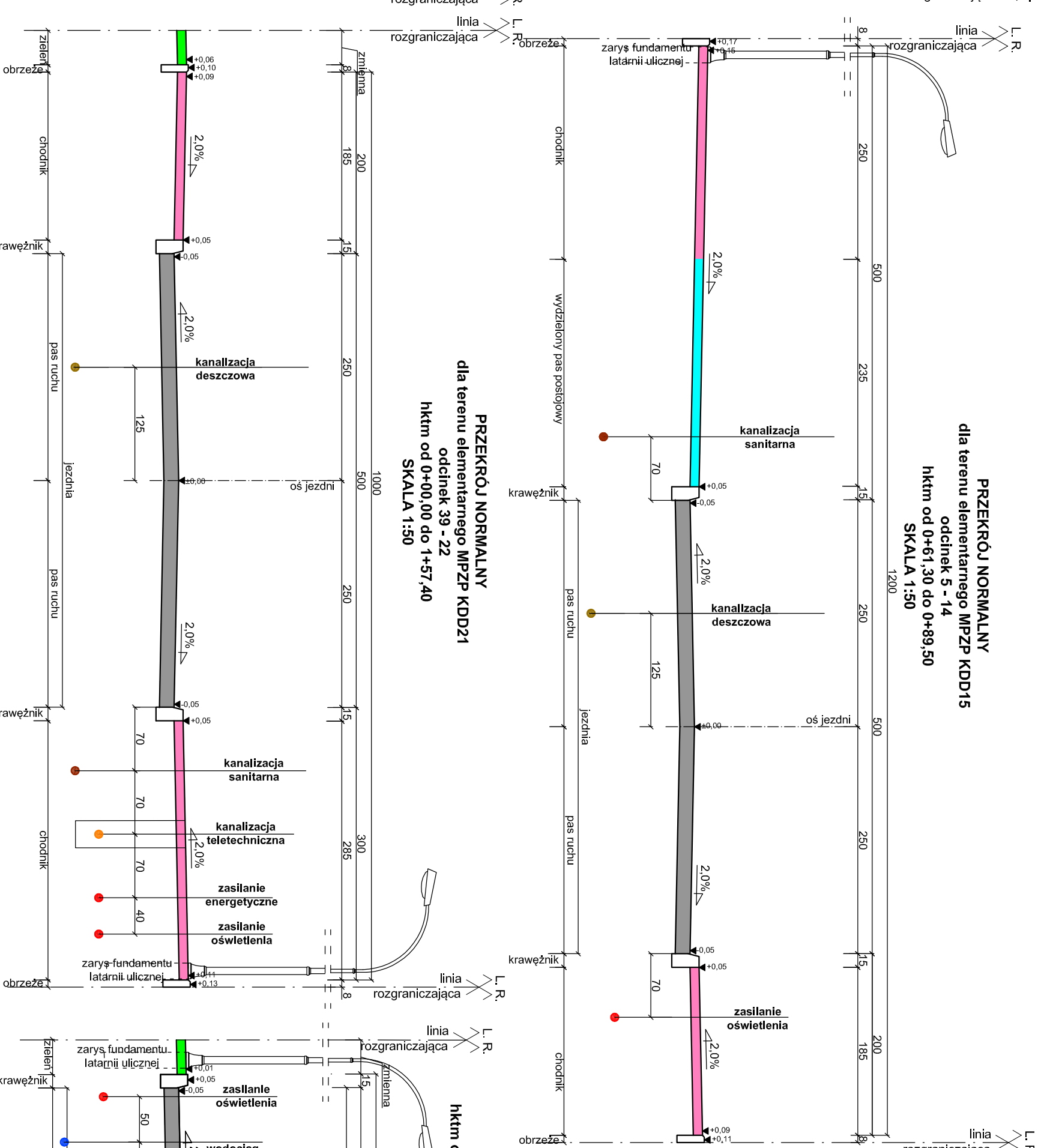
PRZEKROJ NORMALNY
 dla terenu elementarnego MPZP KDD15
 odcinek 5 - 14
 htkm od 0+00,00 do 0+35,90
 SKALA 1:50



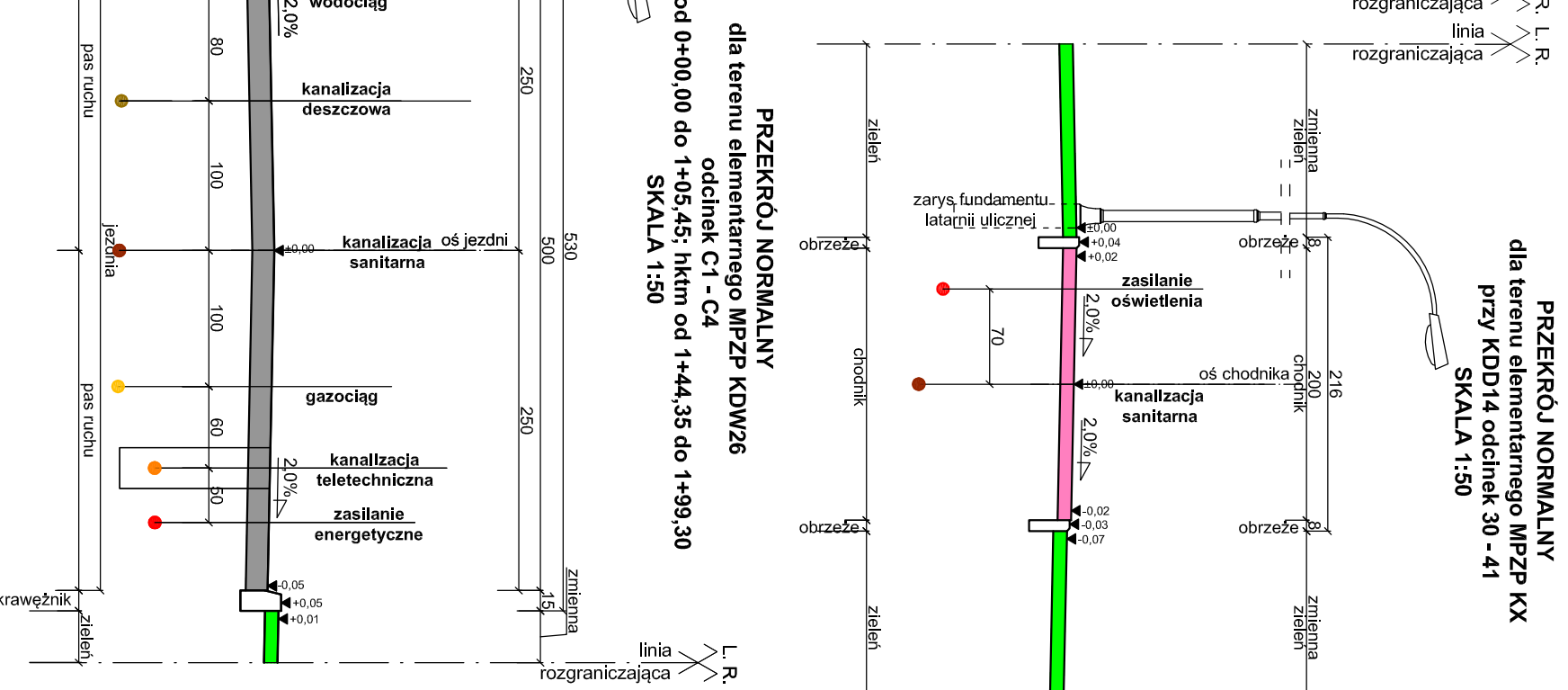
PRZEKROJ NORMALNY
 dla terenu elementarnego MPZP KDD15
 odcinek 5 - 14
 htkm od 0+35,90 do 0+61,30
 SKALA 1:50



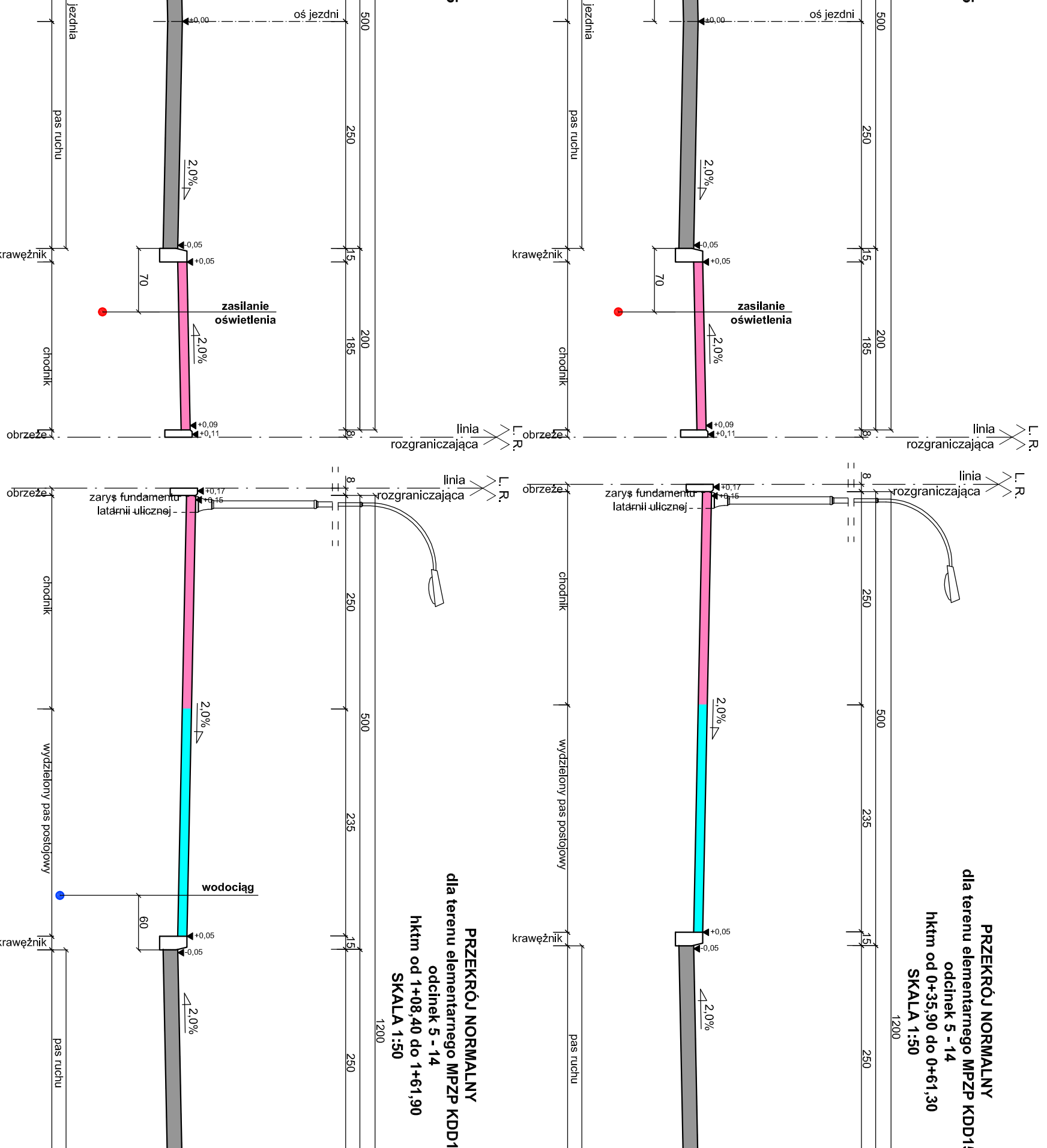
PRZEKROJ NORMALNY
 dla terenu elementarnego MPZP KDD15
 odcinek 5 - 14
 htkm od 0+61,30 do 0+89,50
 SKALA 1:50



PRZEKROJ NORMALNY
 dla terenu elementarnego MPZP KX
 przy KDD14 odcinek 30 - 41
 SKALA 1:50



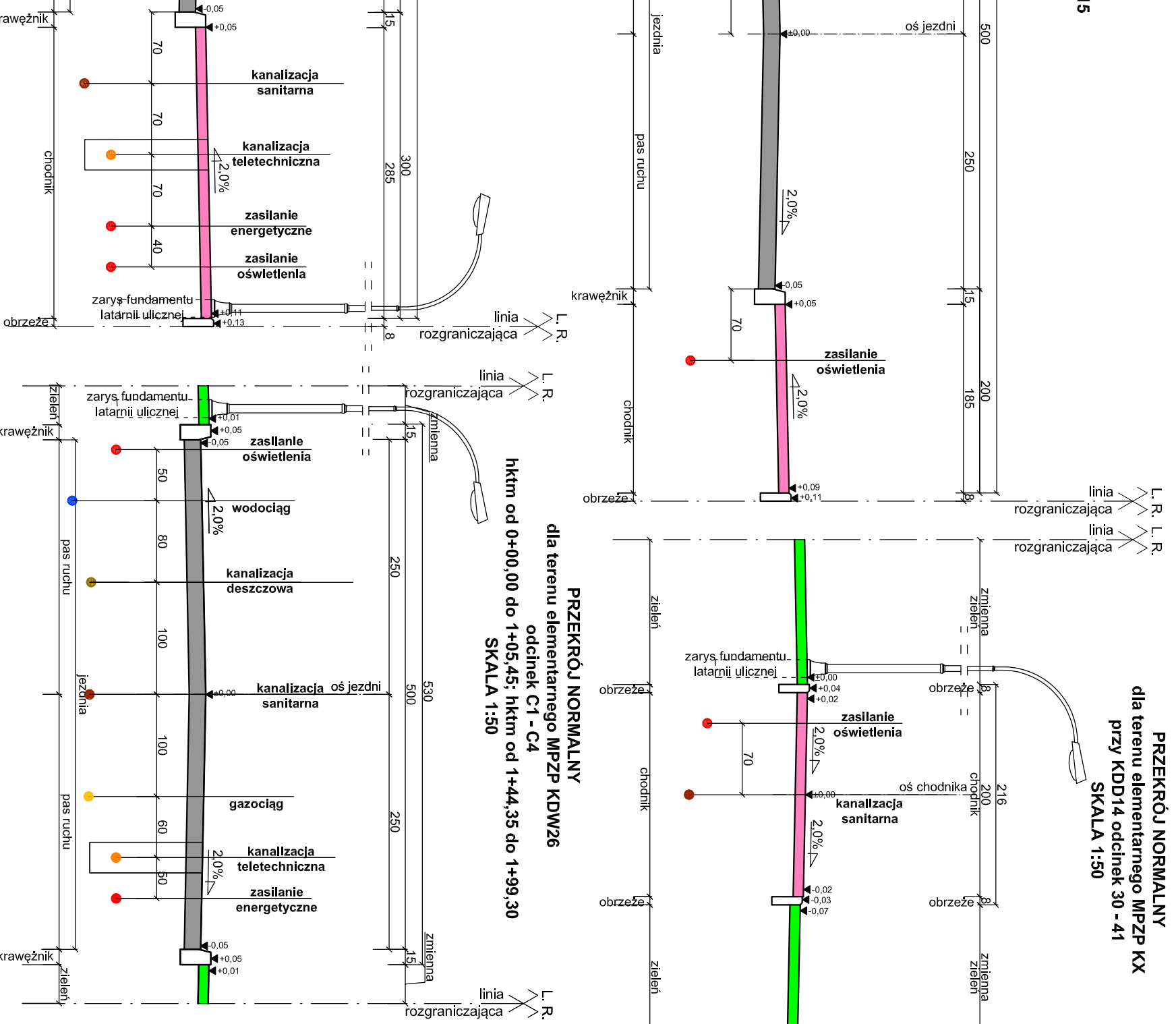
PRZEKROJ NORMALNY
 dla terenu elementarnego MPZP KDD15
 odcinek 5 - 14
 htkm od 0+89,50 do 1+08,40
 SKALA 1:50



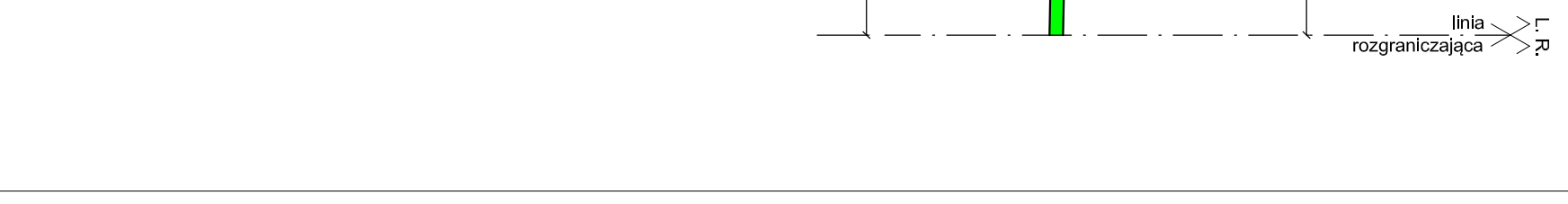
PRZEKROJ NORMALNY
 dla terenu elementarnego MPZP KDD15
 odcinek 5 - 14
 htkm od 1+08,40 do 1+61,90
 SKALA 1:50



PRZEKROJ NORMALNY
 dla terenu elementarnego MPZP KDD21
 odcinek 39 - 22
 htkm od 0+00,00 do 1+57,40
 SKALA 1:50



PRZEKROJ NORMALNY
 dla terenu elementarnego MPZP KDW26
 odcinek C1 - C4
 htkm od 0+00,00 do 1+05,45; htkm od 1+44,35 do 1+99,30
 SKALA 1:50



UWAGA.

Rozmieszczenie sieci w pasach drogowych zaprojektowano w oparciu o :

- Zarządzenie nr 454/1996/13 Prezydenta Miasta Koszalin z dnia 15.10.2013 r. uwzględniając istniejące zagosp. terenu;
- Miejscowy Plan Zagospodarowania Przebiegu (Uchwała Nr XXXVIII/429/2009 Rady Miejskiej w Koszalinie z dnia 25 czerwca 2009 r.);
- Program i koncepcję sieci wod.-kan. opracowanych przez Pracownię Projektową Systemów Wodno-Kanalizacyjnych Pana dr inż. Tadeusza Gruszeckiego w 2010 r.;
- Koncepcja została dołączona do koncepcji pl.: "Wielobranzowej koncepcji zagospodarowania pasów drogowych i ulic dla terenów oznaczonych w miejscowym planie zagospodarowania przestrzennego terenu osiedla mieszkaniowego Raduska" zaprojektowanej przez mgr inż. Jana Sontowskiego w 2014 r. na zlecenie Gminy Miasto Koszalin.

Usługi Projektowe Aleksander Ojczykński

| | | |
|--|--|---------------|
| ul. Mieszka Leśno 5A, 75-124 Koszalin, tel.: (094) 341-14-24, NIP 669-040-50-77 e-mail: drog@sykomat.com | | SKALA |
| Investor | Gmina Miasto Koszalin, ul. Rynek Staromiejski 6-7, 75-007 Koszalin | 1:50 |
| Objekt | Koncepcja zagospodarowania pasów drogowych ulic na os. Raduska | |
| Nazwa vs. | PRZEKROJE NORMALNE | RS/SlUNEK NR |
| Projektował | inż. Aleksander Ojczykński | 63 |
| Opracował | inż. Tomasz Ojczykński | |
| Opracował | inż. Justyna Wawrzyniak | DATA |
| Sprawdził | inż. Jerzy Bakalecki | kwiecień 2016 |