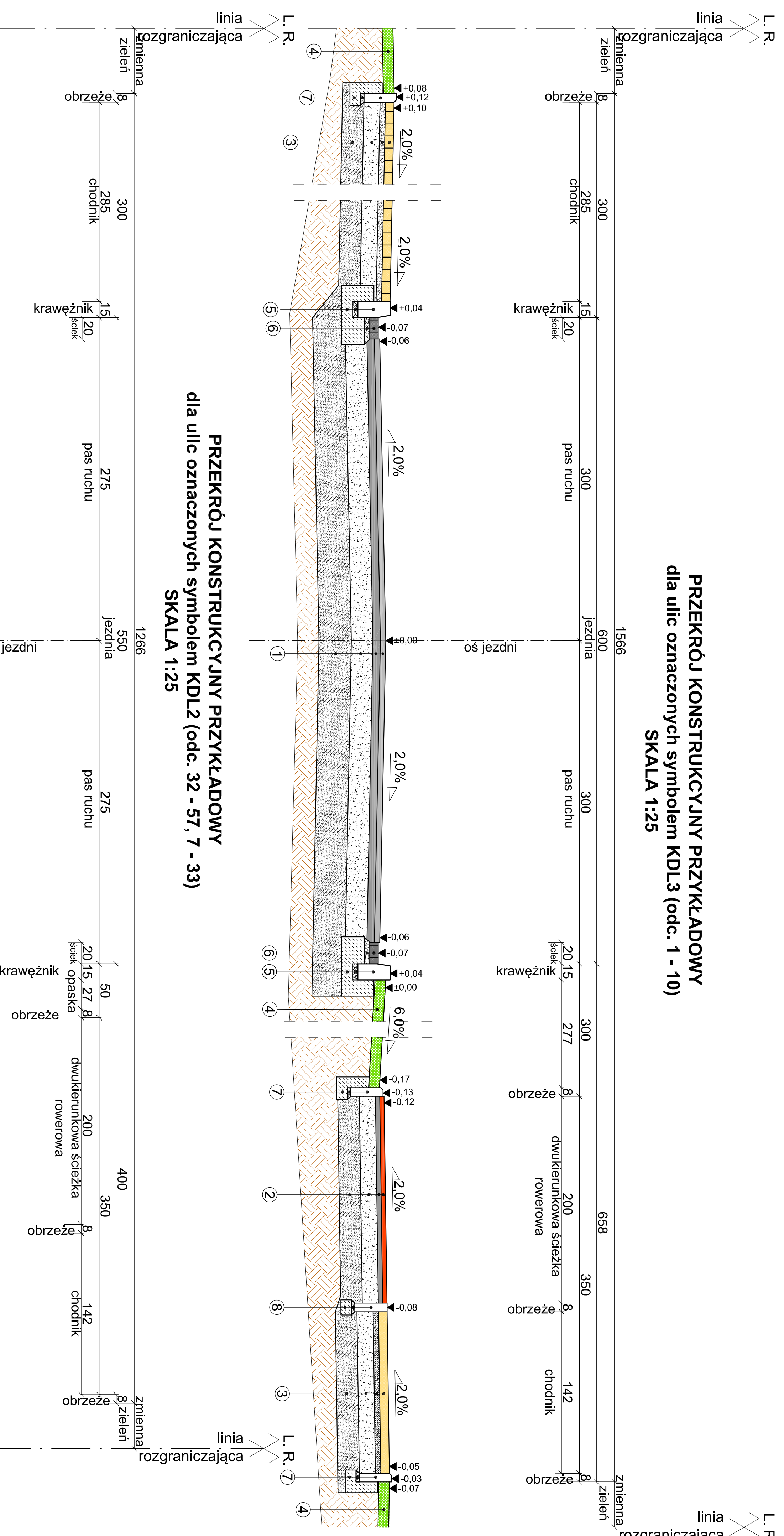
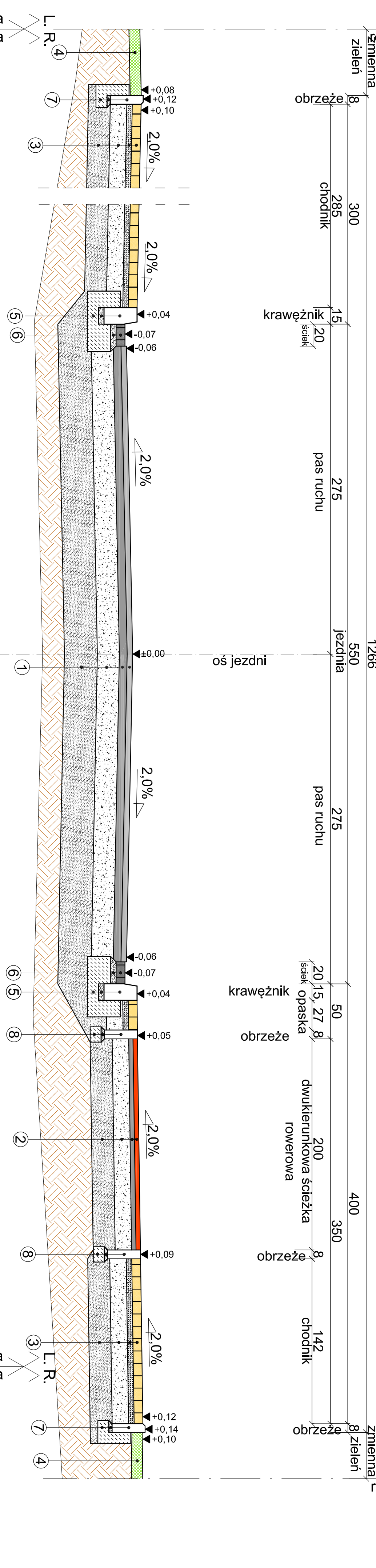


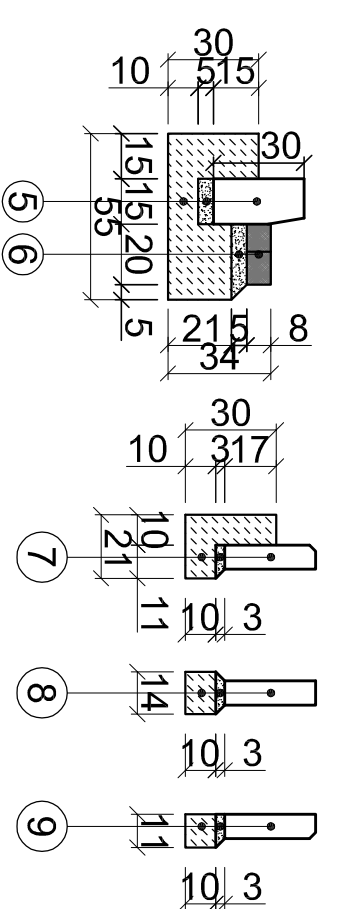
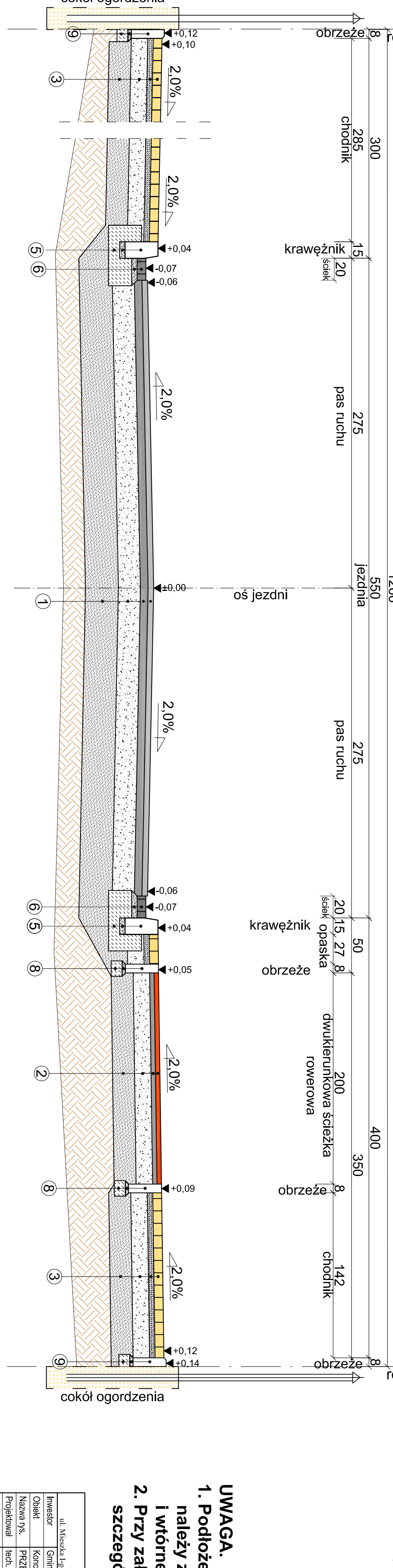
PRZEKRÓJ KONSTRUKCYJNY PRZYKŁADOWY
dla ulic oznaczonych symbolem KDL3 (odc. 1 - 10)
SKALA 1:25



PRZEKRÓJ KONSTRUKCYJNY PRZYKŁADOWY
dla ulic oznaczonych symbolem KDL2 (odc. 32 - 57, 7 - 33)
SKALA 1:25



PRZEKRÓJ KONSTRUKCYJNY PRZYKŁADOWY
dla ulic oznaczonych symbolem KDL2 (odc. 32-57), KDL5 (odc. 14 - 25)
SKALA 1:25



- 1) warstwa szczerblana z betonu asfaltowego grub. 5 cm
- 2) warstwa wiążąca z betonem asfaltowym grub. 4 cm
- 3) warstwa wiążąca z kruszywa łamanego 0-3/1,5mm stabilizowanego mechanicznie grub. 15 cm
- 4) warstwa odszczelniająca z piasku grub. 20 cm
- 5) warstwa szczerblana z kostki betonowej grub. 8 cm
- 6) podbudowa z kruszywa łamanego stabilizowanego mechanicznie grub. 15 cm
- 7) warstwa odszczelniająca z piasku grub. 20 cm
- 8) warstwa szczerblana z kostki betonowej grub. 8 cm
- 9) podbudowa z kruszywa łamanego stabilizowanego mechanicznie grub. 15 cm

- UWAGA.**
1. Podłoże gruntowe pod ciągi komunikacyjne należy zagęścić do wskaźnika zagęszczenia $I_s=1,0$ i wórnego modułu odkształcenia $E_2=100$ MPa.
 2. Przy założonych konstrukcjach nie rozstrzyga się szczegółowo o sposobach wzmocnienia podłoża.

ul. Mieszkał. pow. 5A, 75x124 Koszalin, tel. (094) 241.14.24, NIP: 664.040.30-77, e-mail: drog@skp.com.pl		SKALA	1:25
Investor	Gmina Mieszt Koszalin, ul. Rynek Staromiejski 67, 75-007 Koszalin	RSJUEK/WR	67
Objekt	Konsepja zagospodarowania pasów drogowych ul. Bałaska	DATA	Kwiecień 2016
Nazwa rys.	PRZEKRÓJE KONSTRUKCYJNE PRZYKŁADOWE		
Projektował	inż. Aleksander Olszowski		
Operował	inż. Tomasz Olszowski		
Operował	inż. Justyna Wawrzyniak		
Sprzedał	inż. Jerzy Bałach		