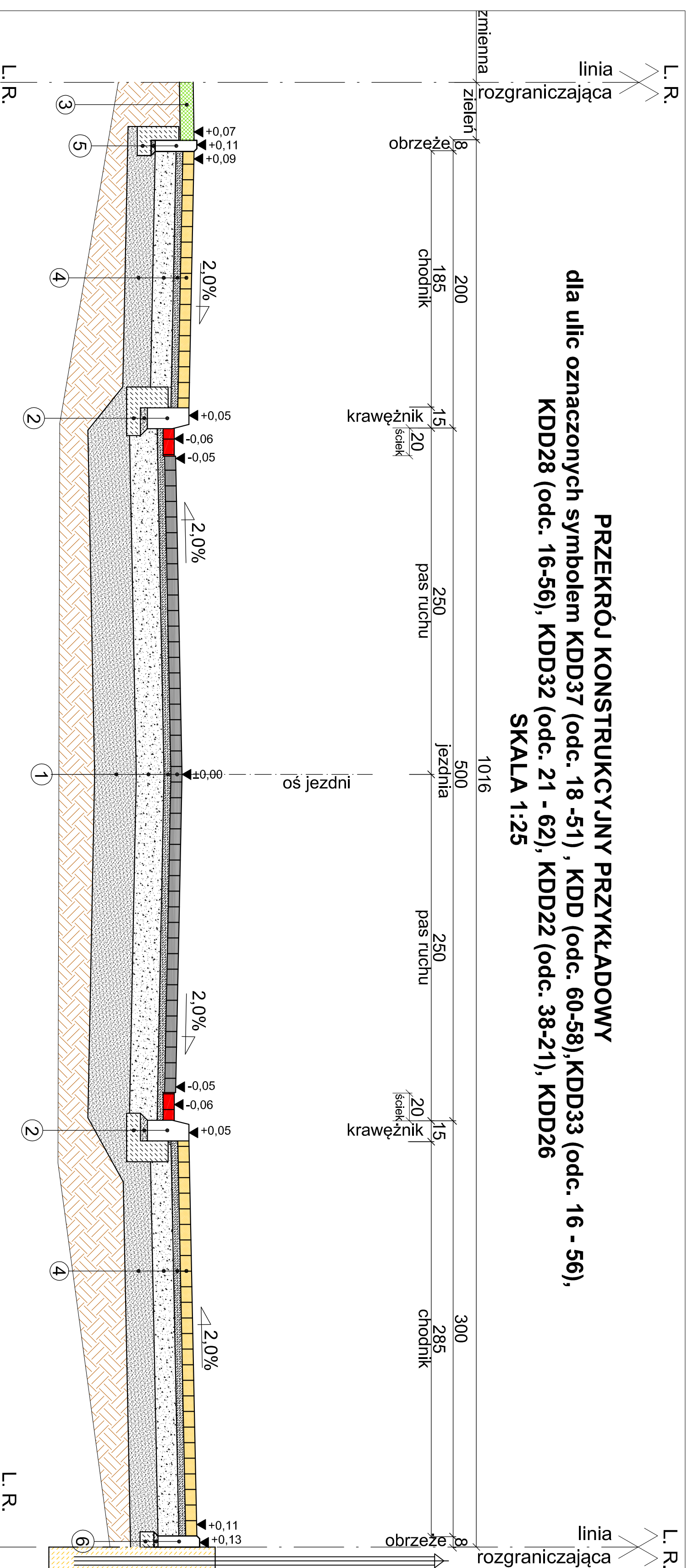
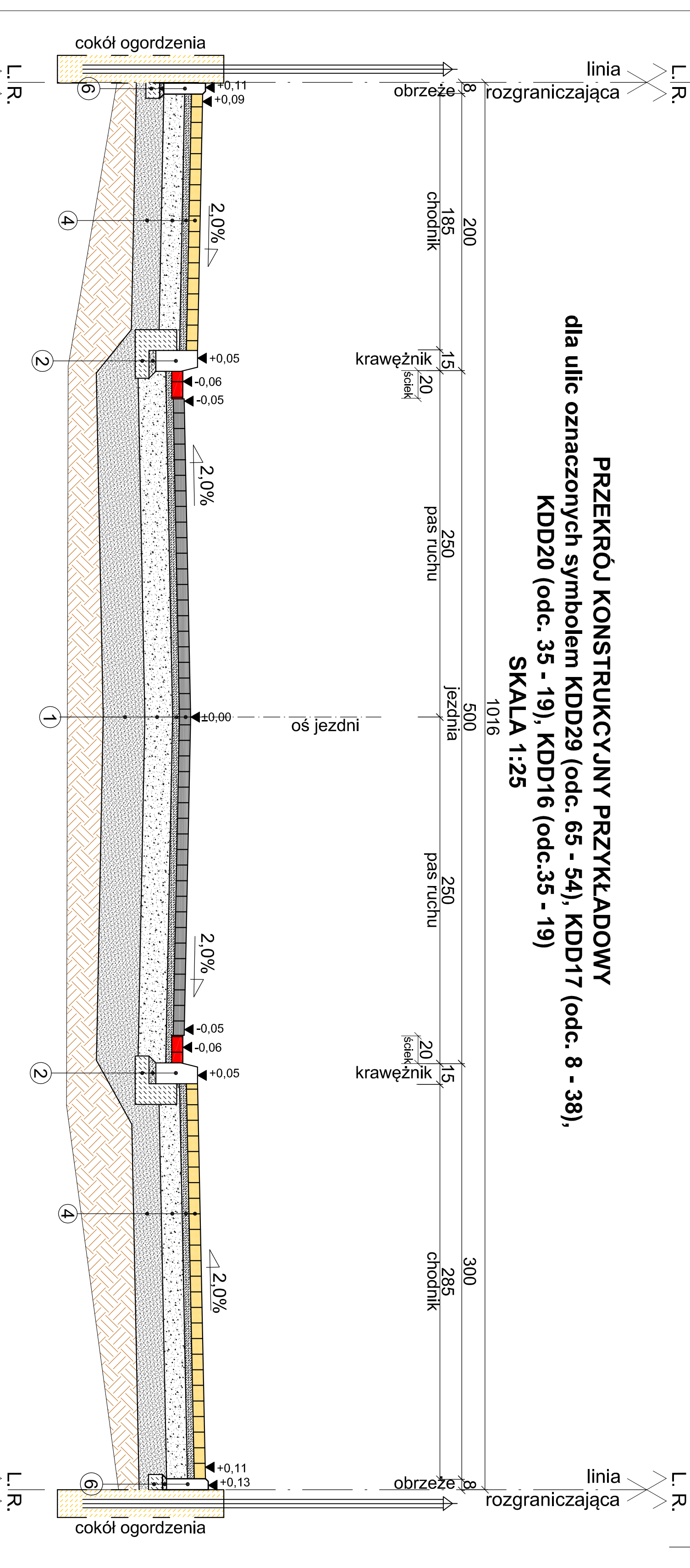


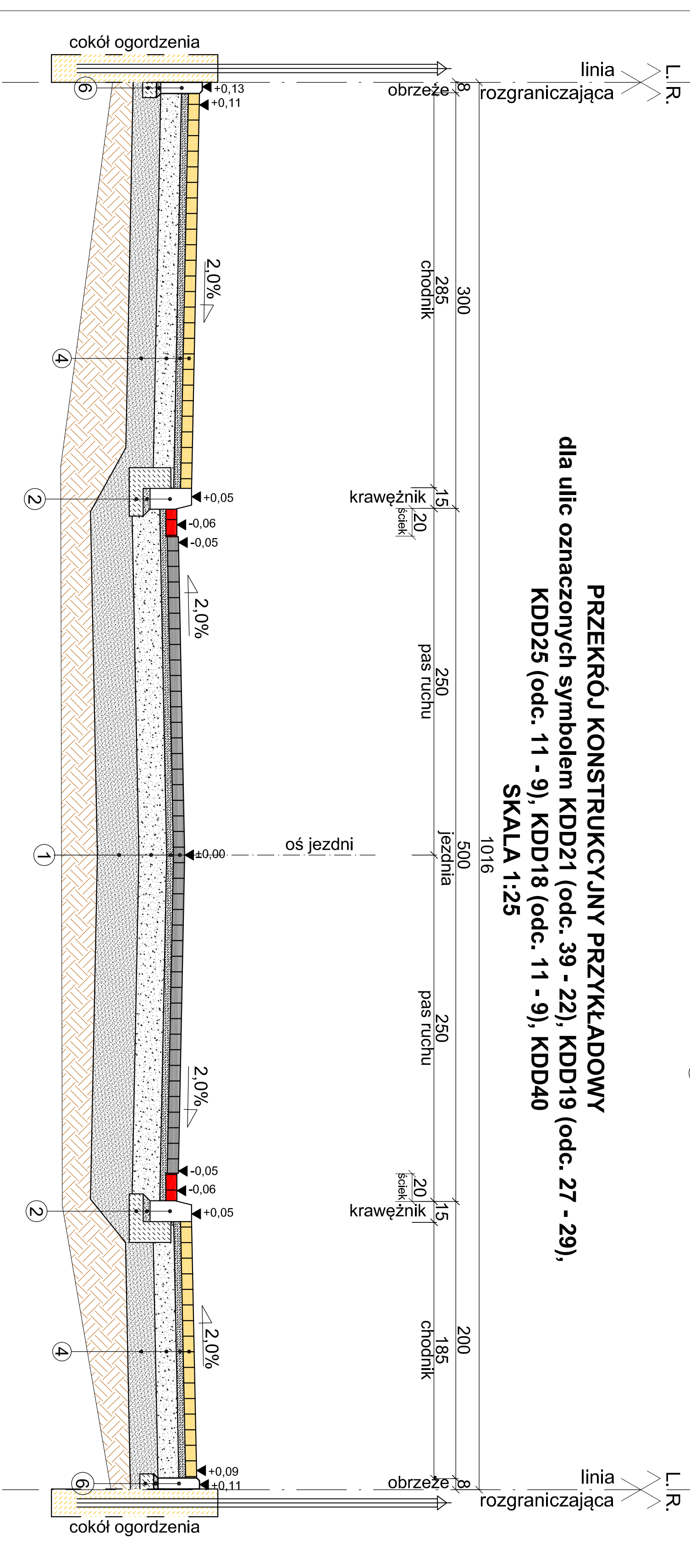
PRZEKRÓJ KONSTRUKCYJNY PRZYKŁADOWY
 dla ulic oznaczonych symbolem KDD37 (odc. 18-51), KDD (odc. 60-58), KDD33 (odc. 16-56),
 KDD28 (odc. 16-56), KDD32 (odc. 21-62), KDD22 (odc. 38-21), KDD26
 SKALA 1:25



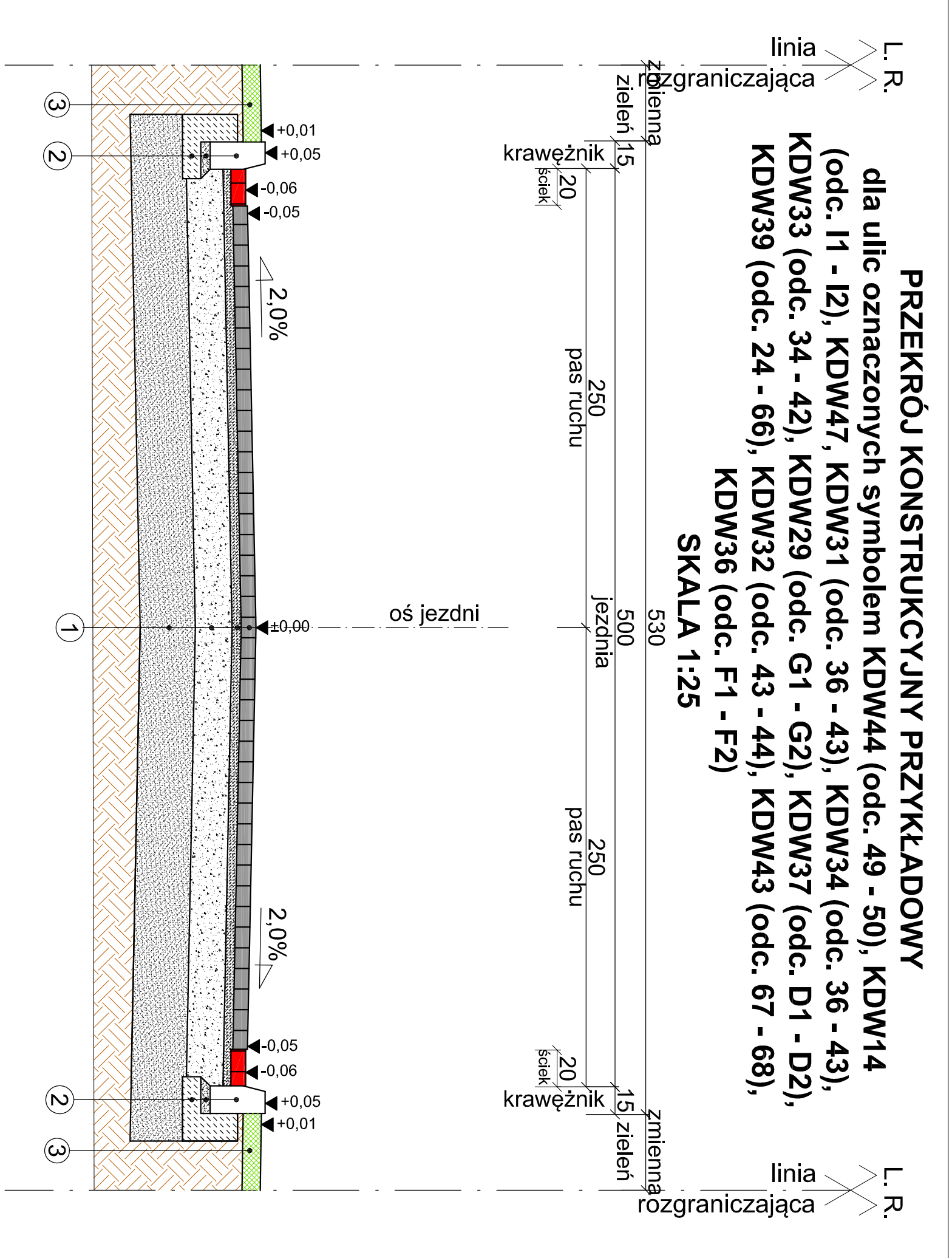
PRZEKRÓJ KONSTRUKCYJNY PRZYKŁADOWY
 dla ulic oznaczonych symbolem KDD29 (odc. 65-54), KDD17 (odc. 8-38),
 KDD20 (odc. 35-19), KDD16 (odc. 35-19)
 SKALA 1:25



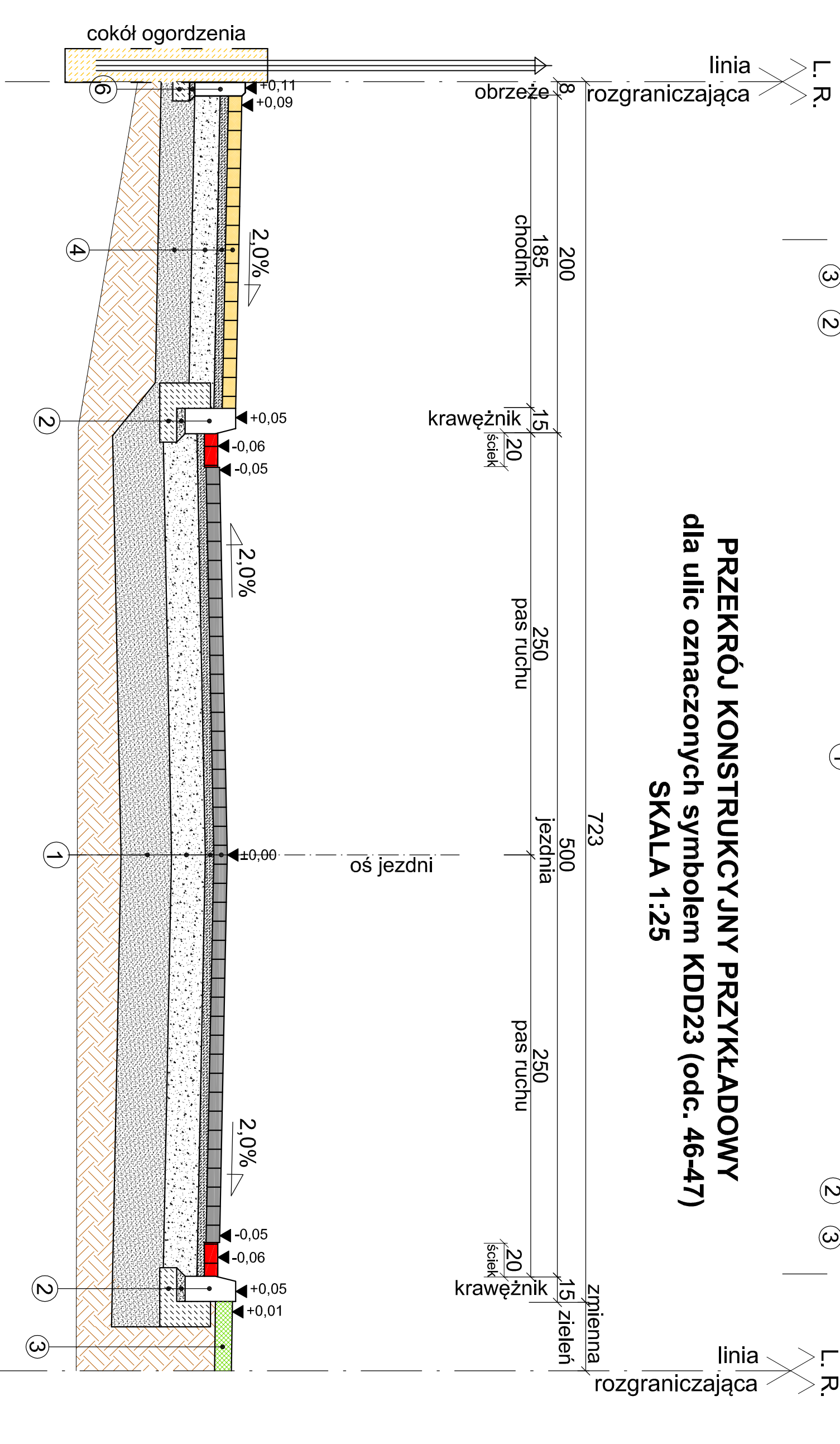
PRZEKRÓJ KONSTRUKCYJNY PRZYKŁADOWY
 dla ulic oznaczonych symbolem KDD21 (odc. 39-22), KDD19 (odc. 27-29),
 KDD25 (odc. 11-9), KDD18 (odc. 11-9), KDD40
 SKALA 1:25



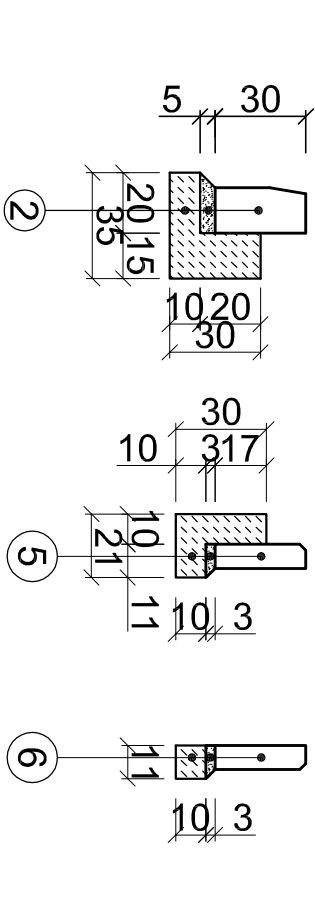
PRZEKRÓJ KONSTRUKCYJNY PRZYKŁADOWY
 dla ulic oznaczonych symbolem KDW44 (odc. 49-50), KDW14
 (odc. 11-12), KDW47, KDW31 (odc. 36-43), KDW34 (odc. 36-43),
 KDW33 (odc. 34-42), KDW29 (odc. G1-G2), KDW37 (odc. D1-D2),
 KDW39 (odc. 24-66), KDW32 (odc. 43-44), KDW43 (odc. 67-68),
 KDW36 (odc. F1-F2)
 SKALA 1:25



PRZEKRÓJ KONSTRUKCYJNY PRZYKŁADOWY
 dla ulic oznaczonych symbolem KDD23 (odc. 46-47)
 SKALA 1:25



- 1 warstwa szczerbiona z kostki betonowej grub. 8 cm
podstypka cementowo-piaskowa 1:4 grub. 5 cm
podbitka z kruszywa łamanego
stabilizowanego mechanicznie grub. 20 cm
warstwa odsączająca z piasku grub. 30 cm
- 2 krawężnik betonowy typu ulicznego 15x30 cm
podstypka cementowo-piaskowa 1:4 grub. 5 cm
ławka z gipsu i betonu klasy C12/15 F=0,0650 m²
- 3 humusowanie grub. 10 cm
- 4 warstwa szczerbiona z kostki betonowej grub. 8 cm
podstypka cementowo-piaskowa 1:4 grub. 5 cm
podbitka z kruszywa łamanego
stabilizowanego mechanicznie grub. 15 cm
warstwa odsączająca z piasku grub. 20 cm
- 5 obrzeża betonowe 8x30
podstypka cementowo-piaskowa 1:4 grub. 3 cm
ławka z gipsu i betonu klasy C12/15 F=0,0410 m²
- 6 obrzeża betonowe 8x30
podstypka cementowo-piaskowa 1:4 grub. 3 cm
ławka z gipsu i betonu klasy C12/15 F=0,0410 m²



UWAGA.
 1. Podłoże gruntowe pod ciągi komunikacyjne
 należy zagęścić do wskaźnika zagęszczenia $I_s=1,0$
 i wtórnego modułu odkształcenia $E_2=100 \text{ MPa}$.
 2. Przy założonych konstrukcjach nie rozstrzyga się
 szczegółowo o sposobach wzmocnienia podłoża.

Ushugi Projektowe Aleksander Ojczyński

ul. Mysłowa, 10a, 5A, 75-112, Koszalin	SKALA	1:25
Investor	Gmina Miasto Koszalin, ul. Rynek Staromiejski 67, 75-007 Koszalin	RSJUNEKUR
Opiekę	Konsepca zagospodarowania i pasów drogowych dla ul. Radzińska	69
Nazwa rys.	PRZEKRÓJE KONSTRUKCYJNE PRZYKŁADOWE	DATA
Projektował	inż. Aleksander Ojczyński	inż. Justyna Wierzyńska
Operował	inż. Tomasz Ojczyński	inż. Justyna Wierzyńska
Sprawdził	inż. Józef Bakarski	inż. Justyna Wierzyńska