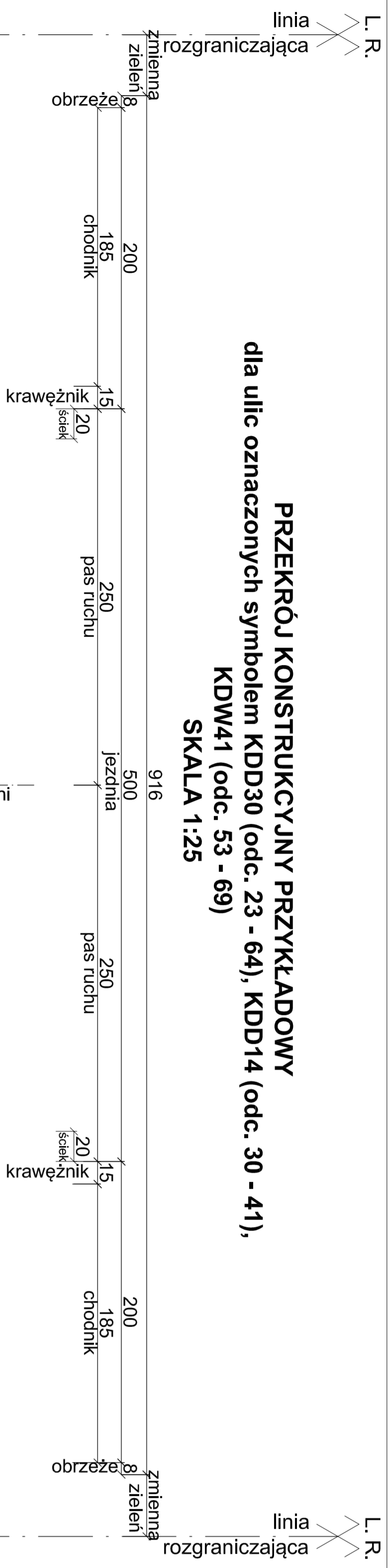
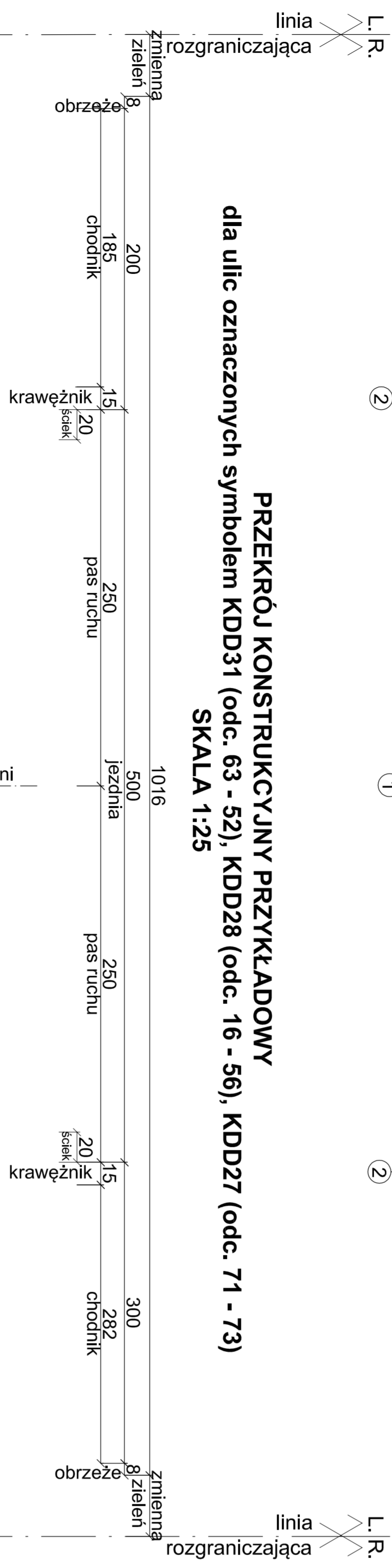


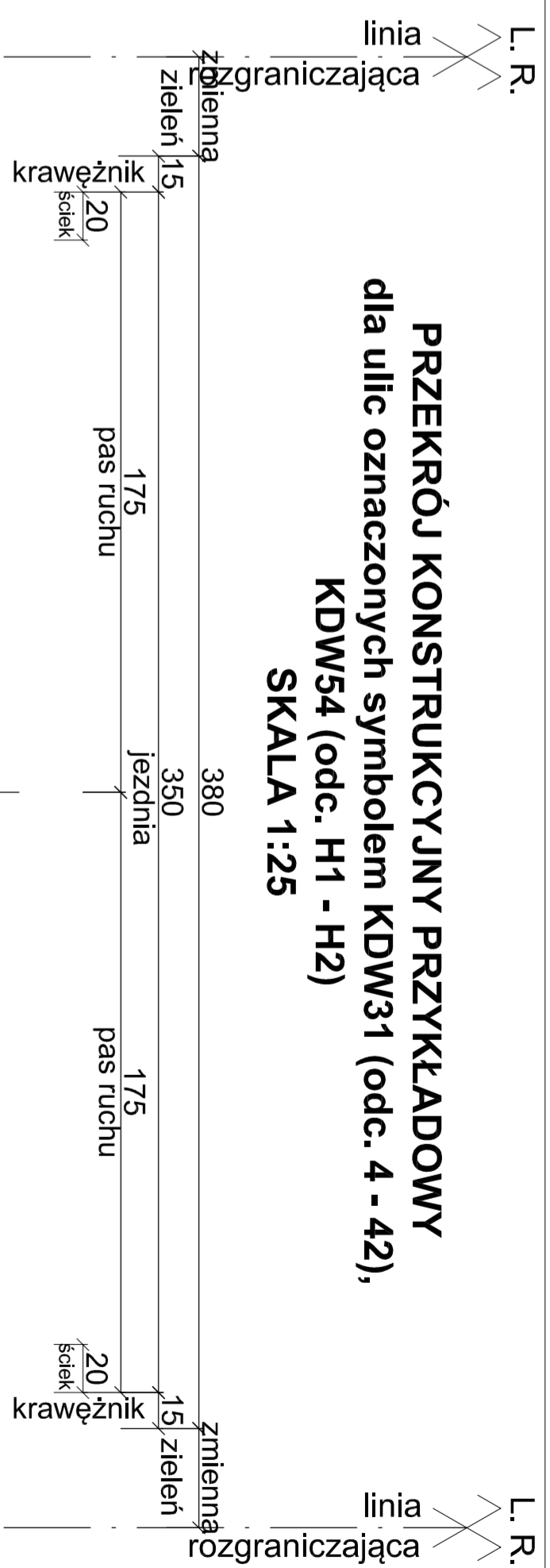
PRZEKRÓJ KONSTRUKCYJNY PRZYKŁADOWY
dla ulic oznaczonych symbolem KDD30 (odc. 23 - 64), KDD14 (odc. 30 - 41),
KDW41 (odc. 53 - 69)
SKALA 1:25



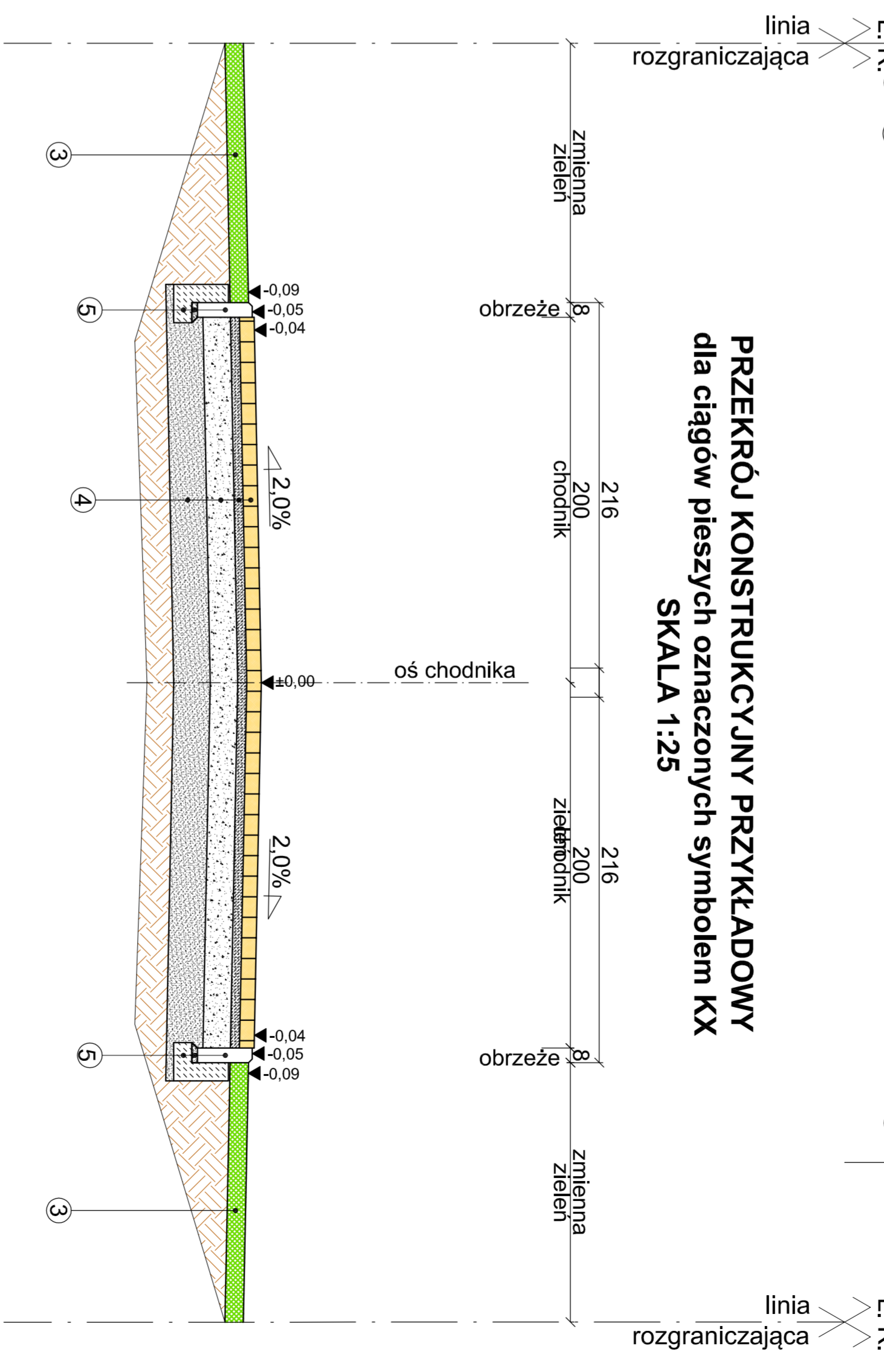
PRZEKRÓJ KONSTRUKCYJNY PRZYKŁADOWY
dla ulic oznaczonych symbolem KDD31 (odc. 63 - 52), KDD28 (odc. 16 - 56), KDD27 (odc. 71 - 73)
SKALA 1:25



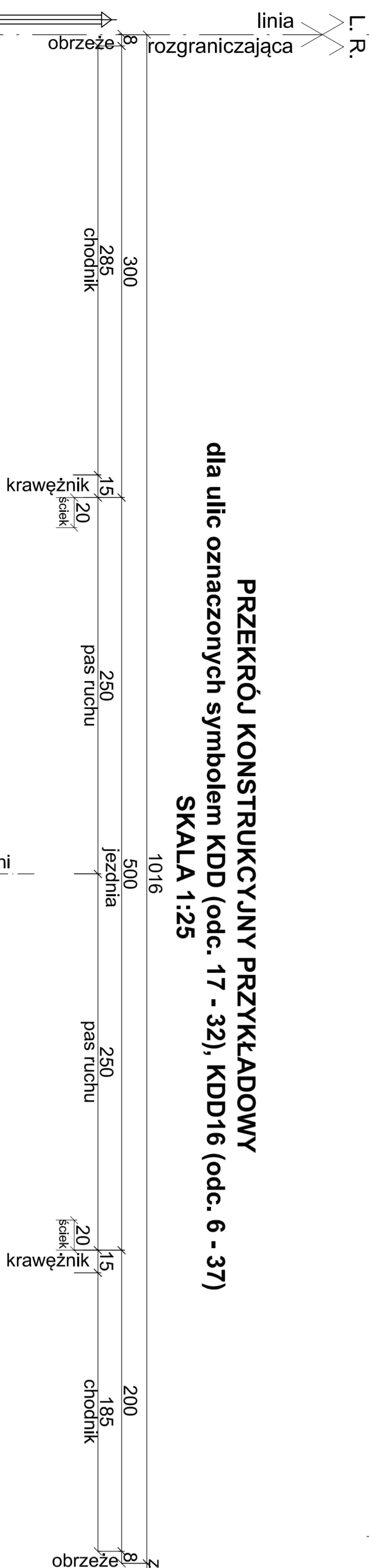
PRZEKRÓJ KONSTRUKCYJNY PRZYKŁADOWY
dla ulic oznaczonych symbolem KDW31 (odc. 4 - 42),
KDW54 (odc. H1 - H2)
SKALA 1:25



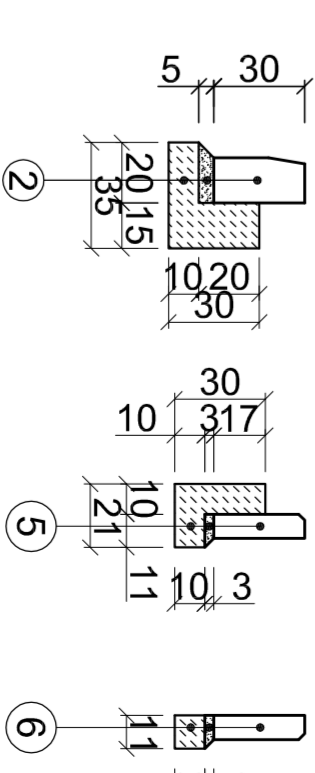
PRZEKRÓJ KONSTRUKCYJNY PRZYKŁADOWY
dla ciągów pieszych oznaczonych symbolem KX
SKALA 1:25



PRZEKRÓJ KONSTRUKCYJNY PRZYKŁADOWY
dla ulic oznaczonych symbolem KDD (odc. 17 - 32), KDD16 (odc. 6 - 37)
SKALA 1:25



1. warstwa szelinita z kaski betonowej grub. 8 cm podsystema cementowo-piaskowa 1:4 grub. 5 cm stabilizowanego mechanicznie grub. 20 cm warstwa odsączająca z piasku grub. 30 cm
2. krawężnik betonowy typu ulicznego 15x30 cm klasa wytrzymałościowa C12/15 F=0,0650 m² ława z spodem z betonu klasy C12/15 F=0,0650 m²
3. hamulowanie grub. 10 cm
4. warstwa szelinita z kaski betonowej grub. 8 cm podsystema cementowo-piaskowa 1:4 grub. 5 cm stabilizowanego mechanicznie grub. 15 cm warstwa odsączająca z piasku grub. 20 cm
5. obrzeże betonowe 8x30 podsystema cementowo-piaskowa 1:4 grub. 3 cm ława z spodem z betonu klasy C12/15 F=0,0410 m² ława z gwiazką z betonu klasy C12/15 F=0,0410 m²
6. obrzeże betonowe 8x30 podsystema cementowo-piaskowa 1:4 grub. 3 cm ława z gwiazką z betonu klasy C12/15 F=0,0410 m²



UWAGA.
1. Podłoże gruntowe pod ciągi komunikacyjne należy zagęścić do wskaźnika zagęszczenia E2=100 MPa.
2. Przy założonych konstrukcjach nie rozstrzyga się szczegółowo o sposobach wzmocnienia podłoża.

| | | |
|---|---|-----------------------|
| Usługi Projektowe Aleksander Ojczyński ul. Mysłowa 10a, 53-713 Kędzierza-Koźle, (041) 211-1424 NIP: 660404207, e-mail: biuro@ojs.pl | | SKALA 1:25 |
| Inwestor Gmina Miasto Koszalin, ul. Rynek Staromiejski 67, 75-007 Koszalin | Nazwa rys. PRZEKRÓJE KONSTRUKCYJNE PRZYKŁADOWE | RYSUNEK NR 70 |
| Projektował inż. Aleksander Ojczyński | Upr. G17V-483/19/18 | DATA kwiecień 2016 |
| Opracował inż. Justyna Wierzyńska | Upr. G17V-483/19/18 | |
| Sprawdził inż. Jacek Bukalski | Upr. G17V-483/19/18 | |