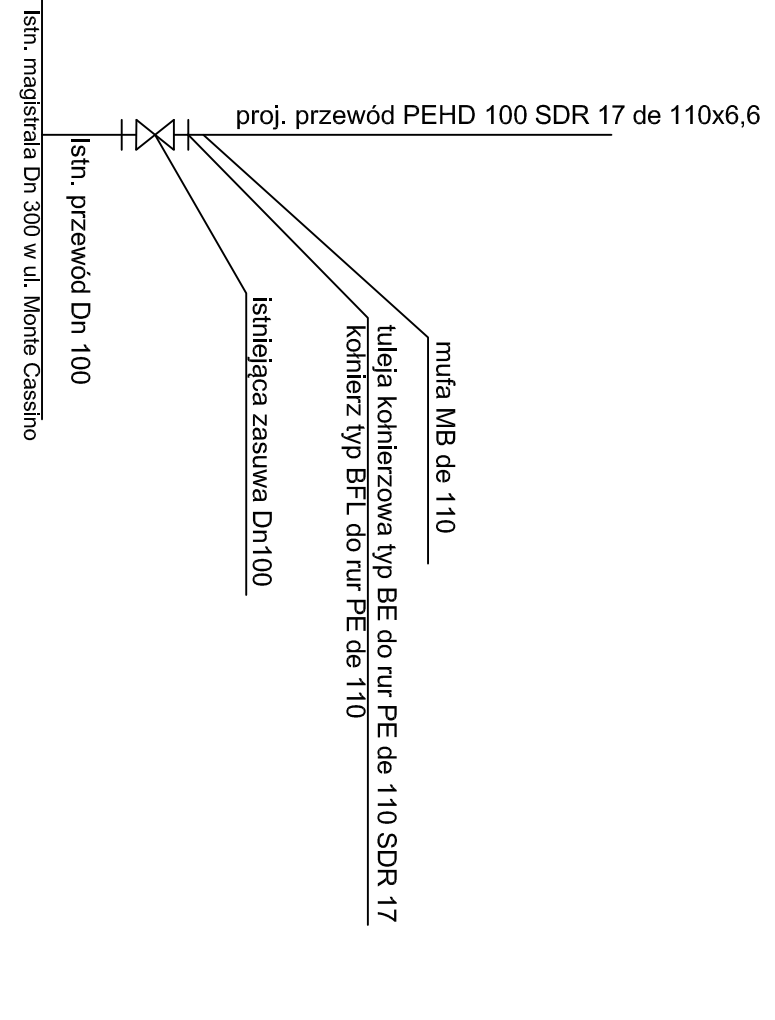
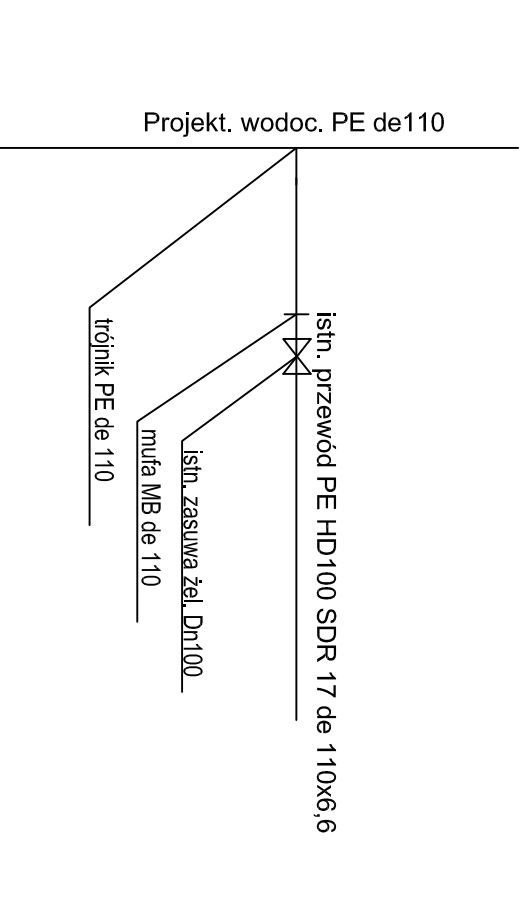


Włączenie W11 do istn. sieci wodociągowej DN100
ul. Monte Cassino-Podgórna



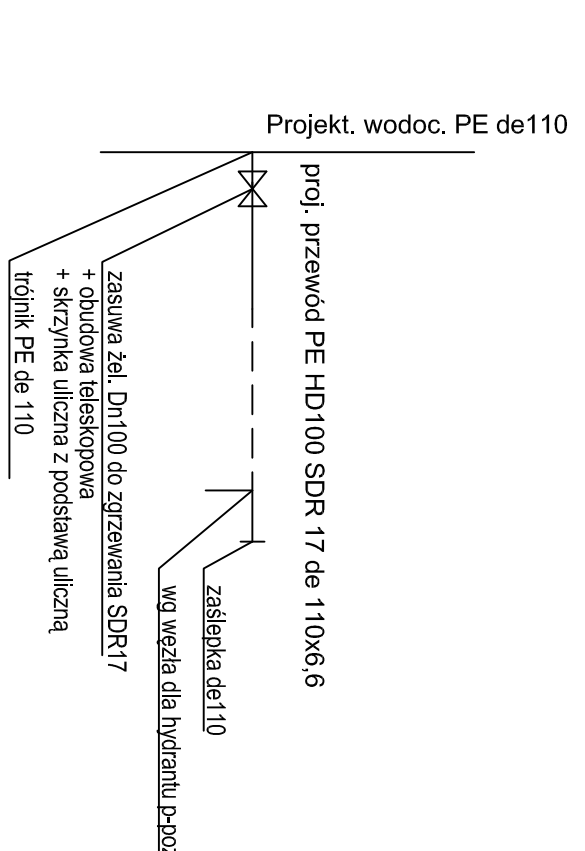
LP	OZNACZENIE	ILOŚĆ
1	lulecja kolnierowa typ BE do rur PE de 110 SDR 17	1
2	kolnierz typ BFL z PP de 110	1
3	uszczelka z wkładem metalowym DN100 G-ST	1
4	śruby ze stali nierdzewnej M16	8
5	mufla MB de 110	1

Węzeł T2-W2



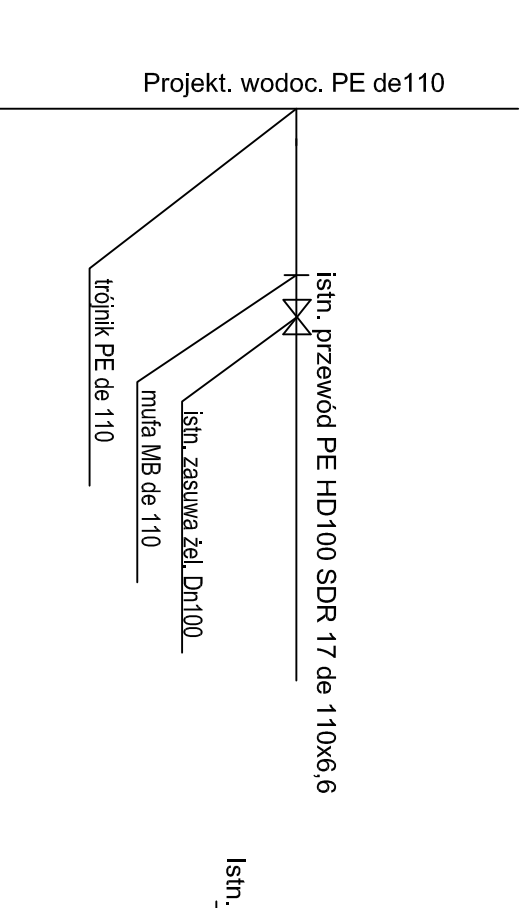
L.P.	OZNACZENIE	ILOŚĆ
1	kolnierz PE de 110	1
2	mufla MB de 110	1

Węzeł T7-E7



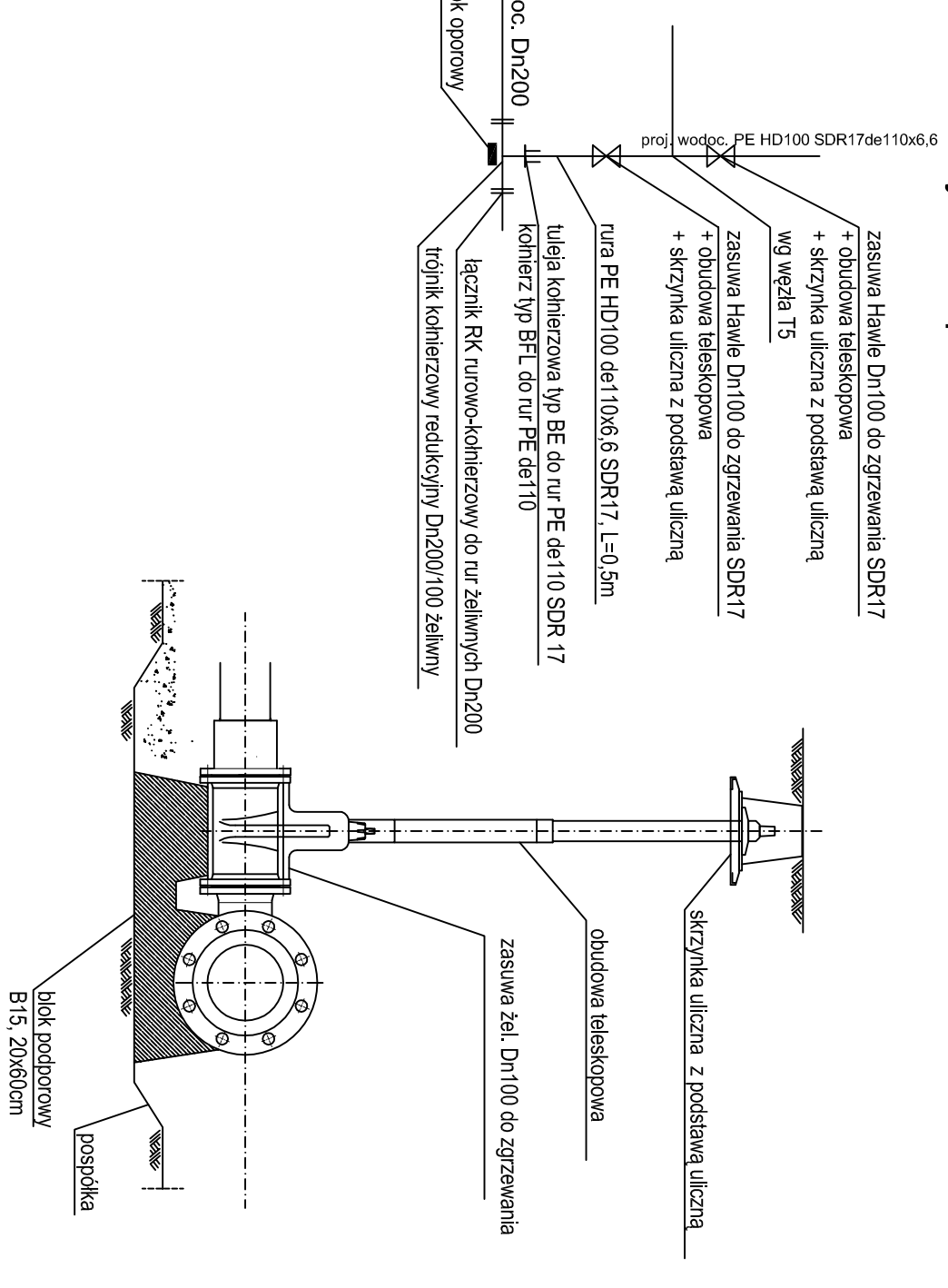
L.P.	OZNACZENIE	ILOŚĆ
1	kolnierz PE de 110	1
2	zasięgarka DN100 do zgrzewania SDR17	1
3	obudowa teleskopowa RD=1,3 - 1,8 m	1
4	skrzynka uliczna z podstawą uliczną	1
5	zasięgarka de 110 SDR17	1

Węzeł T4-W4



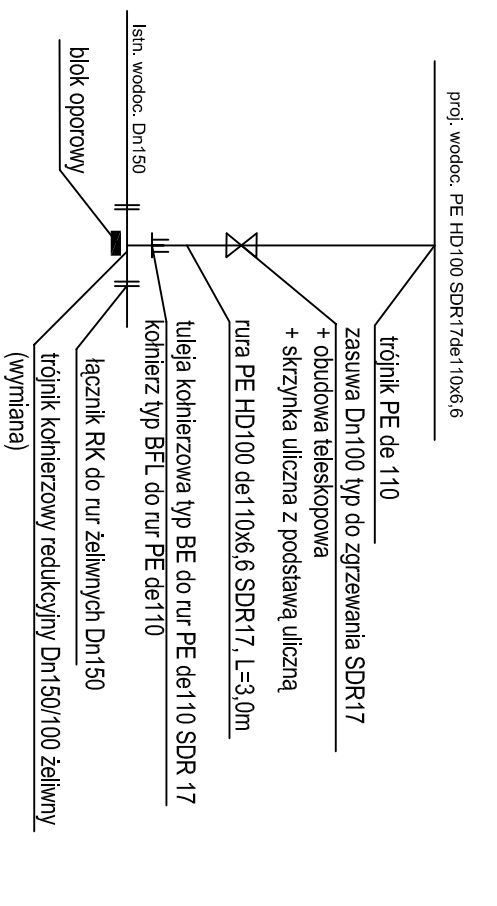
L.P.	OZNACZENIE	ILOŚĆ
1	kolnierz PE de 110	1
2	mufla MB de 110	1
3	kolano de 110 90° SDR17	1

Włączenie do istn. sieci wodociągowej DN200
ulica Włhńska, punkt W15



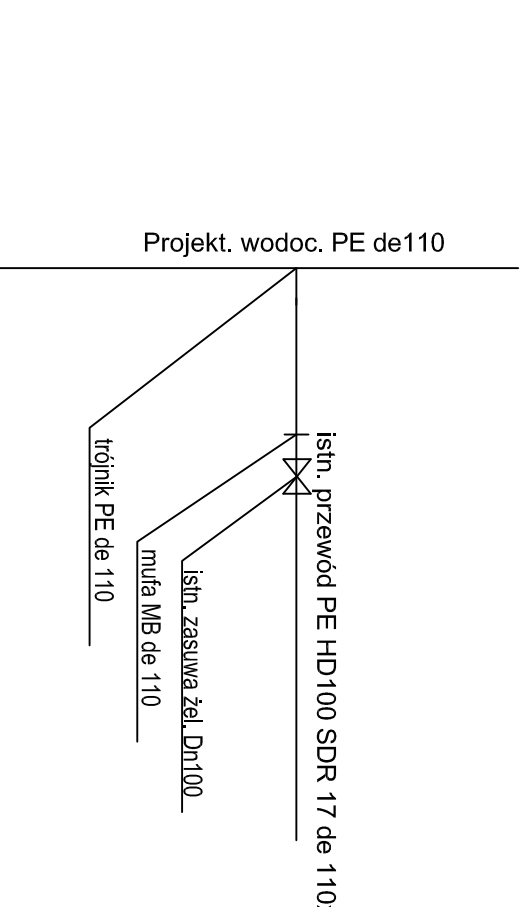
LP	OZNACZENIE	ILOŚĆ
1	lulecja kolnierowa typ BE do rur PE de 110 SDR 17	1
2	zasięgarka DN 100 do zgrzewania SDR17	2
3	łącznik RK rurowo-kolnierowy do rur żelaznych DN 200	2
4	łójnik żelazny DN 200/100	1
5	obudowa teleskopowa typ zasowy	2
6	skrzynka uliczna z podstawą uliczną	2
7	kolnierz typ BFL z PP de 110	1
8	uszczelka z wkładem metalowym DN200 G-ST	2
9	uszczelka z wkładem metalowym DN100 G-ST	1
10	śruby ze stali nierdzewnej M16	8
11	śruby ze stali nierdzewnej M20	16
12	rura PE HD100 de 110x6,6 SDR17, L=0,5m	1

Włączenie do istn. sieci wodociągowej DN150
ulica Włhńska, węzeł T5-W6



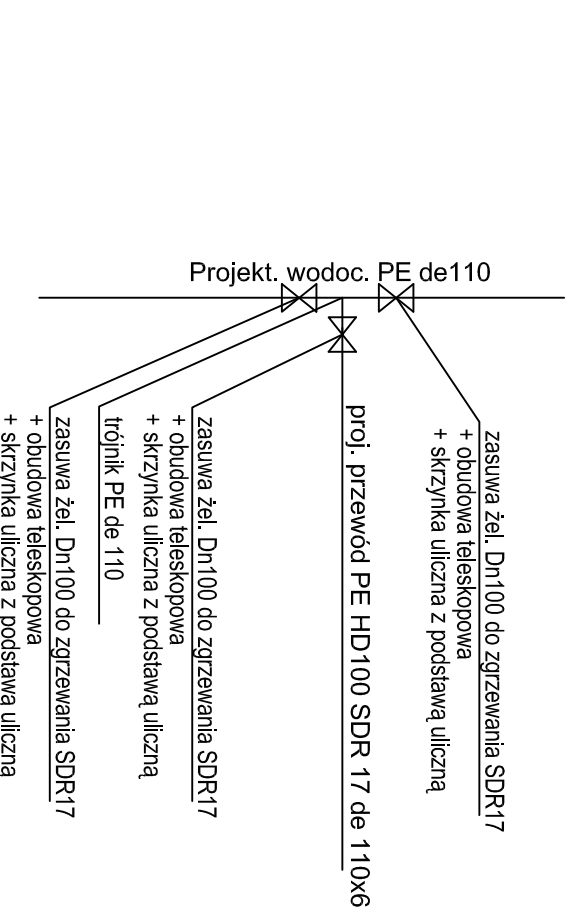
LP	OZNACZENIE	ILOŚĆ
1	lulecja kolnierowa typ BE do rur PE de 110 SDR 17	1
2	zasięgarka DN 100 SDR 17 do zgrzewania	1
3	łącznik RK rurowo-kolnierowy do rur żelaznych DN 150	2
4	łójnik żelazny DN 150/100	1
5	obudowa teleskopowa typ 950DE2	1
6	skrzynka uliczna z podstawą uliczną	1
7	kolnierz typ BFL z PP de 110	1
8	uszczelka z wkładem metalowym DN150 G-ST	2
9	uszczelka z wkładem metalowym DN100 G-ST	1
10	śruby ze stali nierdzewnej M16	8
11	śruby ze stali nierdzewnej M20	16
12	rura PE HD100 de 110x6,6 SDR17, L=3,0m	1
13	kolano de 110 90° SDR17 do zgrzewania doczołowego	1

Węzeł T8-W7



L.P.	OZNACZENIE	ILOŚĆ
1	kolnierz PE de 110	1
2	mufla MB de 110	1

Węzeł T3, T6



L.P.	OZNACZENIE	ILOŚĆ
1	kolnierz PE de 110	1
2	zasięgarka DN100 do zgrzewania SDR17	3
3	obudowa teleskopowa RD=1,3 - 1,8 m	3
4	skrzynka uliczna z podstawą uliczną	3

Zestawienie dotyczy jednego węzła

Usługi Projektowe Tomasz Ożenyski

ul. Mieszka Ieig. 5A, 75-124 Koszalin, tel. 0934 34 14 24, NIP 6692165883, e-mail: tomasz.ozenyski@wp.pl

Investor: Gmina Koszalin, ul. Bracka Stronimiejska 67, 75-007 Koszalin

Opis: Rozbudowa i przebudowa ulicy Podgórnej i jej połączenie wraz z uzbrojeniem

Nazwa projektu: SCHEMATY MONITORINGU WĘZŁÓW SIECI WODOCIĄGOWEJ

Projektant: mgr inż. Małgorzata Krępa

Opis: RYSUNEK NR **T1.1**

Opis: Data: **grudzień 2016**

Strona: 11 z 12, Wzrost: 180cm, Ciężar ciała: 75kg, Ciężar ciała: 75kg