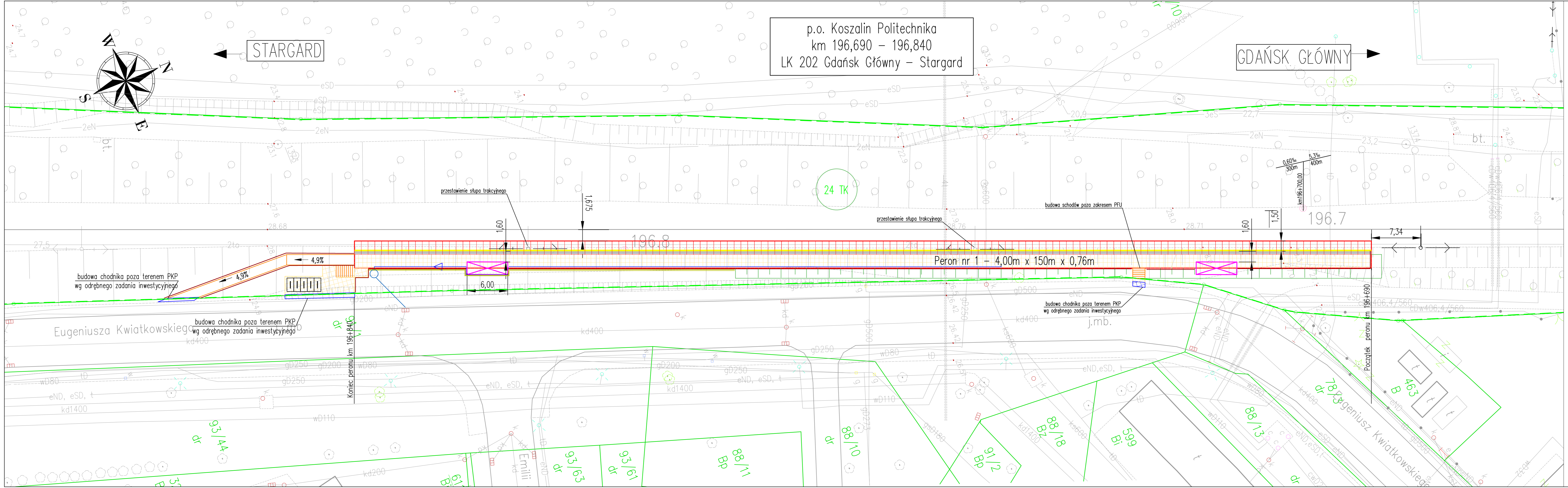


STARGARD

p.o. Koszalin Politechnika
km 196,690 – 196,840
LK 202 Gdańsk Główny – Stargard

GDAŃSK GŁÓWNY



- LEGENDA**
- Granica terenu zamkniętego PKP
 - Granica działek ewidencyjnych
 - Numer działki ewidencyjnej objętej inwestycją
 - Proj. budowa peronu
 - Proj. płyta peronowa
 - Proj. ostrzegawcza linia wizualna w kol.RAL 1023
 - Proj. ostrzegawczy pas dotykowy w kolorze naturalnym nawierzchni
 - Proj. dojście do peronu –pochylnia w standardzie chodnika
 - Proj. nawierzchnia z płyt chodnikowych o min. wym. 0,40mx0,40m/chodnik
 - Proj. schody
 - Proj. stojaki na rowery
 - Proj. wiaty peronowa
 - Proj. skarpy
 - Proj. ogrodzenie
 - Proj. korytka betonowe płytkie
 - Proj. mur oporowy
 - Proj. kolektor

BIURO PROJEKTÓW
Wielobranżowa Pracownia
Projektów Kolejowych Sp. z o.o.
ul. Bociana 4, 44-240 Żory
Tel. 32 723 12 82
www.wppk.pl

WPPK

WYKONAWCA
INFRAKOL Sp. z o.o.
ul.Kard.S.Wyszyńskiego 14
59-400 Jawor

INFRAKOL

Nr umowy: 81/205/0005/22/21 z dn.28.03.2022 r.

Zamierzenie budowlane:
Zaprojektowanie i budowa nowego przystanku kolejowo/osobowego w lokalizacji Koszalin Północny : km 196,690 - 196,840 linii nr 202 Gdańsk Główny - Stargard

Stadium: **KONCEPCJA**

Brano: Obiekty obsługi podręcznych i mała architektura

Skala: **1:250**

Funkcja:	Tytuł, imię i nazwisko	Nr uprawnień, specjalność	Podpis	Data:
Projektant:	mgr inż. Beata TOMASZEWSKA	9/Sz/2003 kolejowa		05.2022
Projektant:	mgr inż. Magdalena KOBIELA	SLK/0037/PBK/21 kolejowa		Rev: 1.0
Sprawdzający:	mgr inż. Tomasz KRÓLIKOWSKI	SLK/3374/POOH/10 kolejowa		Nr rys.: 2

Investor:
PKP

PKP Polskie Linie Kolejowe S.A.
Zakład Linii Kolejowych
w Szczecinie
ul. Karłowicza 1
70-211 Szczecin