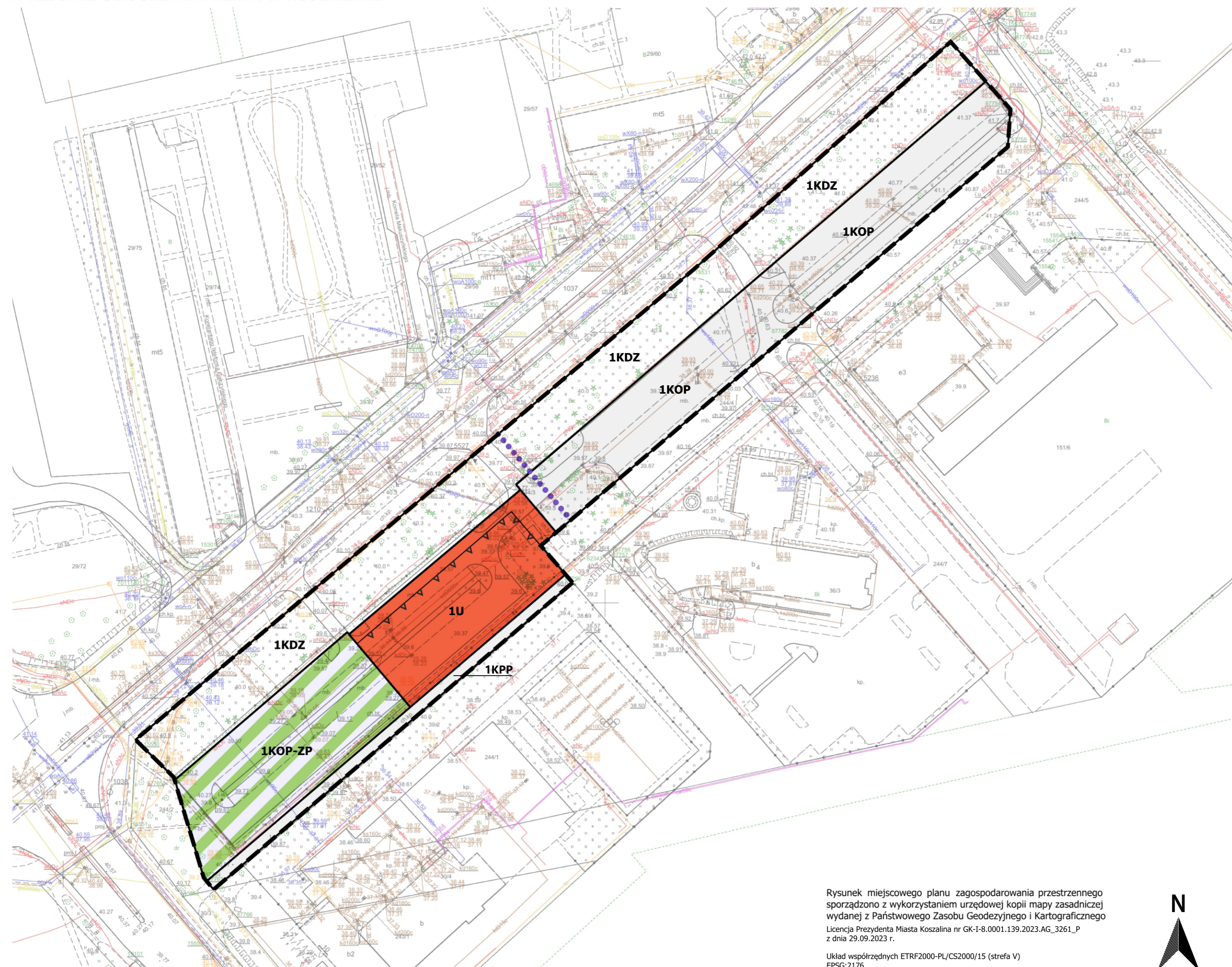
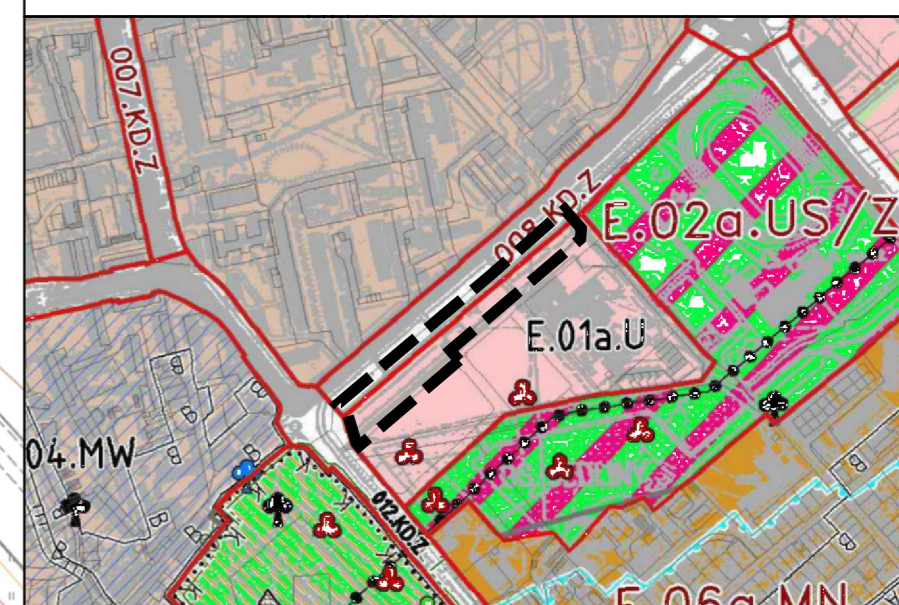


**MIEJSCOWY PLAN ZAGOSPODAROWANIA PRZESTRZENNEGO STACJI POGOTOWIA RATUNKOWEGO
W REJONIE UL. JULIANA FAŁATA W KOSZALINIE**



Wyrys ze Studium uwarunkowań i kierunków zagospodarowania przestrzennego miasta Koszalina ze zmianami wraz z legendą (skala 1:10 000)



Oznaczenia ogólne	Komunikacja
Granice jednostek planistycznych	Droga klasy zbiorczej
Granice jednostek planistycznych	Droga klasy zbiorczej
Oznaczenie jednostek planistycznych	Główne trasy penetracji turystyczno-wypoczynkowej
Granice jednostek planistycznych	Granica obszaru śródmieścia wpisanego do rejestru zabytków
Granice własności (granice działek ewidencyjnych)	Strefy ochrony konserwatorskiej
Funkcje dominujące: Tereny zabudowy usługowej	Strefa B ochrony układów przestrzennych
Tereny usług sportu i rekreacji w zieleni parkowej	Strefa K ochrony krajobrazu komponowanego
Tereny zieleni parkowej	Ochrona środowiska przyrodniczego
Tereny zabudowy mieszkaniowej jednorodzinnej	Stanowiska chronionych gatunków zwierząt
Tereny zabudowy mieszkaniowej wielorodzinnej	Stanowiska chronionych gatunków roślin
Obszary wymagające przekształceń, rehabilitacji, rekultywacji i rewitalizacji	Istniejące pomniki przyrody
Obszary reprezentacyjnej przestrzeni publicznej	Proponowane pomniki przyrody
	Granica strefy ochrony pośreniej ujęcia wody podziemnej

Legenda

Oznaczenia graficzne planu

- granice planu
- nieprzekraczalne linie zabudowy
- teren usług
- teren parkingu lub zieleni urządzonej
- teren drogi zbiorczej
- teren komunikacji pieszej
- teren parkingu

Oznaczenia graficzne o charakterze informacyjnym

- orientacyjny przebieg ciągu pieszo-rowerowego

Rysunek miejscowego planu zagospodarowania przestrzennego sporządzono z wykorzystaniem urzędowej kopii mapy zasadniczej wydanej z Państwowego Zasobu Geodezyjnego i Kartograficznego
Licencja Prezydenta Miasta Koszalina nr GK-I-8.0001.139.2023.AG_3261_P z dnia 29.09.2023 r.

Układ współrzędnych ETRF2000-PL/CS2000/15 (strefa V)
EPSG:2176

