

Zarządzenie nr 490 /2130 / 14
Prezydenta Miasta Koszalina
z dnia 3 stycznia 2014 roku

w sprawie Elektronicznego Systemu Zarządzania Oświatą.

Na podstawie art. 5 ust. 7, art. 5c pkt 2 ustawy z dnia 7 września 1991 roku o systemie oświaty (Dz. U. z 2004 r. Nr 256 poz. 2572, Nr 273 poz. 2703, Nr 281 poz. 2781; z 2005 r. Nr 17 poz. 141, Nr 94 poz. 788, Nr 122 poz. 1020, Nr 131 poz. 1091, Nr 167 poz. 1400, Nr 249 poz. 2104; z 2006 r. Nr 144 poz. 1043, Nr 208 poz. 1532, Nr 227 poz. 1658; z 2007 r. Nr 42 poz. 273, Nr 80 poz. 542, Nr 115 poz. 791, Nr 120 poz. 818, Nr 180 poz. 1280, Nr 181 poz. 1292; z 2008 r. Nr 70 poz. 416, Nr 145 poz. 917, Nr 216 poz. 1370, Nr 235 poz. 1618; z 2009 r. Nr 6 poz. 33, Nr 31 poz. 206, Nr 56 poz. 458, Nr 157 poz. 1241, Nr 219 poz. 1705; z 2010 r. Nr 44 poz. 250, Nr 54 poz. 320, Nr 127 poz. 857, Nr 148 poz. 991; z 2011 r. Nr 106 poz. 622, Nr 112 poz. 654, Nr 149 poz. 887, Nr 205 poz. 1206; z 2012 r. poz. 941, poz. 979, z 2013 r. poz. 827, poz. 1317) zarządzam, co następuje:

§ 1. W celu zapewnienia jednostkom oświatowym, dla których organem prowadzącym jest Gmina Miasto Koszalin, jednolitego wsparcia obsługi administracyjnej oraz umożliwienia tym jednostkom korzystania z nowoczesnych narzędzi informatycznych służących podnoszeniu efektywności realizacji zadań oświatowych, tworzy się Elektroniczny System Zarządzania Oświatą, zwany dalej ESZO.

§ 2. 1. ESZO stanowi zbiór aplikacji zapewniających obsługę podstawowych procesów administracyjnych i zarządczych w prowadzonych jednostkach oświatowych. Wykaz aplikacji stanowi załącznik nr 1 do zarządzenia.

2. ESZO zainstalowane jest na infrastrukturze technicznej, tj. serwerach oraz urządzeniach zlokalizowanych w Urzędzie Miejskim w Koszalinie.

§ 3. W ESZO przetwarzane są zbiory danych osobowych, wymienione w załączniku nr 2 do zarządzenia.

§ 4. 1. Administratorami danych osobowych, z zastrzeżeniem ust. 2, przetwarzanych w ESZO w rozumieniu art. 7 pkt 4 ustawy z dnia z dnia 29 sierpnia 1997 r o ochronie danych osobowych są jednostki oświatowe korzystające z ESZO.

2. Wykaz zbiorów danych osobowych, których administratorem jest Urząd Miejski w Koszalinie, określa załącznik nr 3 do zarządzenia.

3. Urząd Miejski w Koszalinie przetwarza zbiory danych osobowych, o których mowa w ust. 1, na zasadach określonych w art. 31 ustawy z dnia 29 sierpnia 1997 r o ochronie danych osobowych w celu administrowania systemem.

4. Administracja, o której mowa w ust. 3, polega w szczególności na:

- 1) zapewnieniu warunków technicznych do prawidłowego działania ESZO,
- 2) świadczeniu pomocy użytkownikom w zakresie obsługi ESZO,
- 3) prawidłowym działaniu mechanizmu jednokrotnego logowania do ESZO,
- 4) prawidłowej konfiguracji funkcjonalnej poszczególnych aplikacji.

5. Urząd Miejski w Koszalinie może powierzyć przetwarzanie zbiorów danych osobowych w celu określonym w ust. 3, podmiotom trzecim na zasadach określonych w ustawie z dnia z dnia 29 sierpnia 1997 r. o ochronie danych osobowych.

§ 5. W celu zapewnienia prawidłowej administracji Elektronicznym Systemem Zarządzania Oświatą zobowiązuję:

- 1) Dyrektora Wydziału Informatyki do:

- a) zapewnienia prawidłowej pracy infrastruktury technicznej, tj. serwerów i urządzeń zlokalizowanych w Urzędzie Miejskim w Koszalinie, na której zainstalowany jest ESZO,
 - b) świadczenia pomocy użytkownikom w zakresie dostępu do serwerów terminalowych oraz konfigurowania drukarek użytkowników,
 - c) współdziałania z wykonawcami ESZO w zakresie zapewnienia prawidłowej pracy infrastruktury technicznej ESZO
 - d) administrowania oraz obsługi systemu do zgłaszania awarii;
- 2) Dyrektora Wydziału Edukacji do:
- a) konfigurowania parametrów poszczególnych aplikacji wchodzących w skład ESZO,
 - b) nadawania uprawnień użytkownikom do poszczególnych aplikacji na wniosek dyrektorów jednostek oświatowych,
 - c) prowadzenia wstępnej weryfikacji zgłaszanych przez użytkowników problemów i błędów ESZO oraz wniosków o dodanie nowych funkcjonalności, w tym współdziałania w tym zakresie z wykonawcami ESZO,
 - d) obsługi systemu do zgłaszania awarii.

§ 6. Szczegółowy opis mechanizmów dostępu do danych osobowych objętych ESZO, w szczególności wybrana technologia VPN, mechanizmy uwierzytelniania i autoryzacji, określa załącznik nr 4 do zarządzenia.

§ 7. Zobowiązuję administratora danych osobowych w Urzędzie Miejskim w Koszalinie oraz dyrektorów jednostek oświatowych prowadzonych przez Gminę Miasto Koszalin do podjęcia środków zabezpieczających zbiory danych osobowych objętych ESZO, o których mowa w art. 36-39 ustawy z dnia 29 sierpnia 1997 r. o ochronie danych osobowych.

§ 8. Wykonanie zarządzenia powierzam Zastępcy Prezydenta Miasta ds. Planowania i Cyfryzacji oraz Zastępcy Prezydenta Miasta ds. Polityki Społecznej.

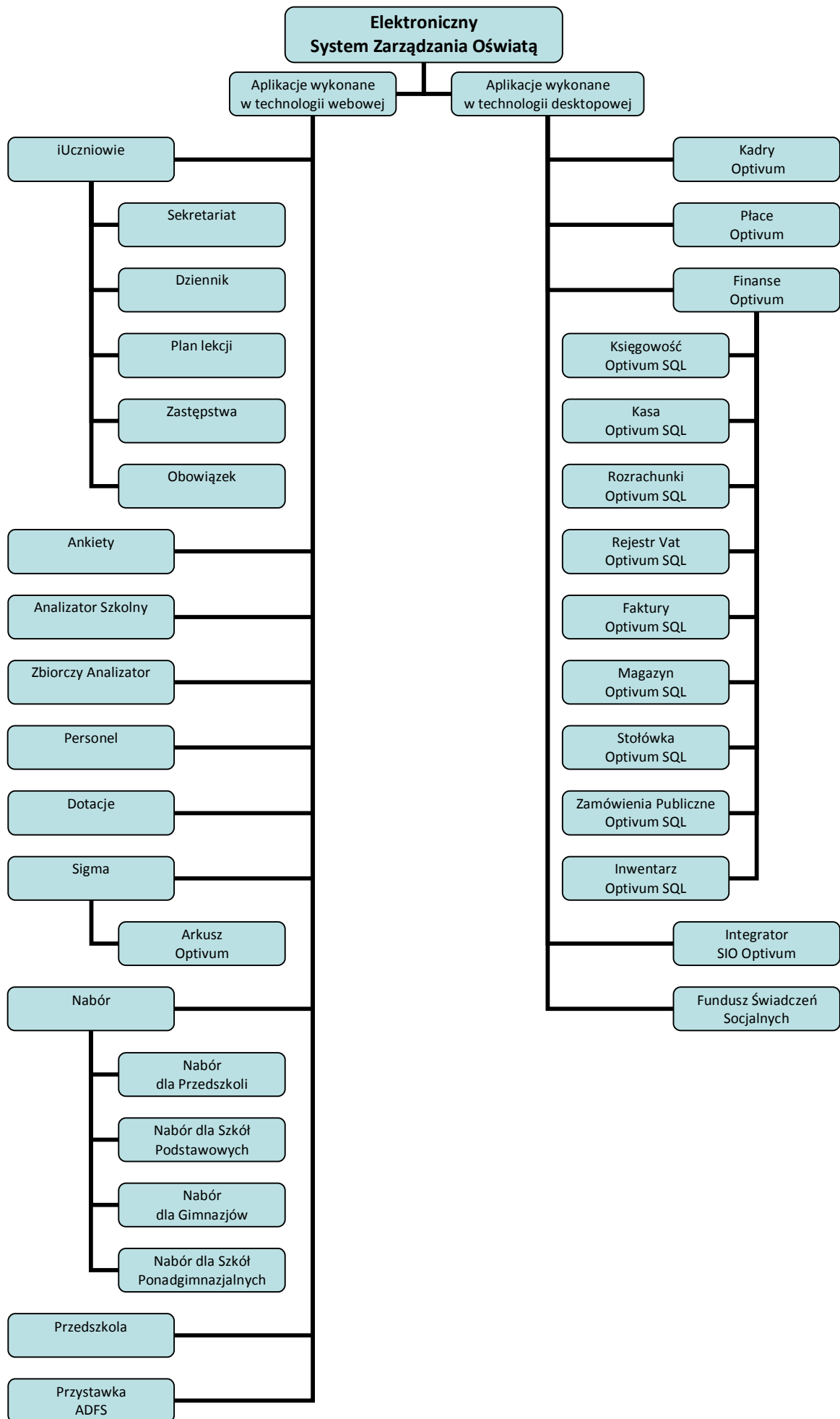
§ 6. Zarządzenie wchodzi w życie z dniem podjęcia.

Prezydent Miasta

Piotr Jedliński

Załącznik nr 1
do Zarządzenia nr 490 /2130 / 14
Prezydenta Miasta Koszalina
z dnia 3 stycznia 2014 roku

**Wykaz aplikacji wchodzących w skład
Elektronicznego Systemu Zarządzania Oświatą**



Wykaz zbiorów danych osobowych przetwarzanych w Elektronicznym Systemie Zarządzania Oświatą

L.p.	Nazwa zbioru danych osobowych	Zakres danych	Aplikacja służąca do przetwarzania danych osobowych zgromadzonych w zbiorze
1	Kadry / Płace	Dane pracowników i zleceniobiorców: imiona i nazwisko, imiona rodziców, data i miejsce urodzenia, pesel, NIP, nr dowodu osobistego, nr paszportu, nazwisko rodowe, obywatelstwo, adres zamieszkania, adres zameldowania, adres korespondencyjny, telefon, adres e-mail, nazwisko panieńskie matki, stan cywilny, tytuł naukowy, wyuczony zawód, przynależność do związków zawodowych, wynagrodzenie, historia zatrudnienia, kwalifikacje zawodowe	Kadry Optivum, Płace Optivum
2	iUczniowie	Dane uczniów: imiona, nazwisko, płeć, pesel, data i miejsce urodzenia, nazwisko rodowe, numer dowodu osobistego, pełen adres zameldowania i zamieszkania, telefon, adres e-mail, NIP, informacja o pochodzeniu (że np. uchodźca, zamieszkuje tymczasowo w RP itp.), czy odbył służbę wojskową, specjalne potrzeby ucznia (np. że upośledzony lub chory), osiągnięcia edukacyjne; Dane rodziców / opiekunów prawnych: imię, nazwisko, pesel, adres, telefon, adres e-mail, nazwa i telefon do zakładu pracy Dane nauczycieli: imiona, nazwisko, płeć, data urodzenia, pesel, pełen adres, telefon, e-mail, tytuł zawodowy i naukowy	Sekretariat, Dziennik, Plan lekcji, Zastępstwa, Obowiązek
3	Księga dzieci	Dane dzieci: Imiona i nazwisko, adresy zamieszkania, pesel, imiona rodziców, informacja o meldunku stałym bądź czasowym, miejsce nauki	Sekretariat
4	Obowiązek nauki	Dane dzieci: Imiona i nazwisko, adresy zamieszkania, pesel, imiona rodziców, informacja o meldunku stałym bądź czasowym, miejsce nauki	iObowiązek
5	Wyniki sprawdzianów i egzaminów zewnętrznych	Dane uczniów: imiona i nazwisko, pesel (kod) ucznia, wynik sprawdzianu / egzaminu	Analizator Szkolny

6	Dane dzieci, uczniów i słuchaczy szkół i placówek pobierających dotacje	Dane uczniów: imiona i nazwisko, pesel, adres zamieszkania, data urodzenia, pochodzenie, dodatkowy powód dotacji Dane użytkowników: imiona i nazwisko, adres e-mail, pesel	Dotacje
7	Arkusze organizacji szkoły / placówki	Dane nauczycieli: imiona i nazwisko, pesel, płeć, data urodzenia, wykształcenie, kwalifikacje zawodowe, wynagrodzenie Dane pracowników administracji i obsługi: imiona i nazwisko, pesel, płeć, data urodzenia, wykształcenie, wynagrodzenie	Arkusze Optimum
8	Zbiorczy arkusz organizacji	Dane nauczycieli: imiona i nazwisko, pesel, płeć, data urodzenia, wykształcenie, kwalifikacje zawodowe, wynagrodzenie Dane pracowników administracji i obsługi: imiona i nazwisko, pesel, płeć, data urodzenia, wykształcenie, wynagrodzenie	Arkusze Optimum
9	Nabór elektroniczny do przedszkoli	Dane dzieci: imiona i nazwisko, pesel, data urodzenia, data i miejscowość urodzenia, adres zameldowania, informacja o posiadaniu orzeczenia o potrzebie kształcenia specjalnego, rodzeństwo Dane rodziców: imiona i nazwisko, pesel, numer telefonu, adres e-mail, adres zameldowania / zamieszkania	Nabór dla Przedszkoli
10	Nabór elektroniczny do szkoły podstawowej	Dane dzieci: imiona i nazwisko, pesel, data urodzenia, data i miejscowość urodzenia, adres zameldowania / zamieszkania, informacja o posiadaniu orzeczenia o potrzebie kształcenia specjalnego, rodzeństwo Dane rodziców: imiona i nazwisko, pesel, numer telefonu, adres e-mail, adres zameldowania / zamieszkania	Nabór dla Szkół Podstawowych
11	Nabór elektroniczny do gimnazjum	Dane uczniów: imiona i nazwisko, pesel, data urodzenia, data i miejscowość urodzenia, adres zameldowania / zamieszkania, informacja o posiadaniu orzeczenia o potrzebie kształcenia specjalnego, telefon, adres e-mail, ukończona szkoła podstawowa, Dane rodziców: imiona i nazwisko, pesel, numer telefonu, adres e-mail, adres zameldowania / zamieszkania	Nabór dla Gimnazjów
12	Nabór elektroniczny do szkoły ponadgimnazjalnej	Dane dzieci: imiona i nazwisko, pesel, data urodzenia, data i miejscowość urodzenia, adres zameldowania / zamieszkania, informacja o posiadaniu orzeczenia o potrzebie kształcenia specjalnego, ukończone	Nabór dla Szkół Ponadgimnazjalnych

		gimnazjum, osiągnięcia edukacyjne (oceny, egzaminy, kryteria dodatkowe) Dane rodziców: imiona i nazwisko, numer telefonu,	
13	Dane dzieci uczęszczających do przedszkoli	Dane dzieci: imiona i nazwisko, pesel, data urodzenia, płeć, data i miejscowość urodzenia, adres zamieszkania, adres zameldowania, specjalne potrzeby dziecka (np. że upośledzony lub chory), telefon kontaktowy Dane rodziców: imiona i nazwisko, pesel, numer telefonu, adres e-mail, adres zamieszkania, miejsce pracy	Przedszkola

**Wykaz zbiorów danych osobowych przetwarzanych
w Elektronicznym Systemie Zarządzania Oświatą,
których administratorem jest Urząd Miejski w Koszalinie**

L.p.	Nazwa zbioru danych osobowych	Zakres danych	Aplikacja służąca do przetwarzania danych osobowych zgromadzonych w zbiorze
1	Obowiązek nauki	Dane dzieci: Imiona i nazwisko, adresy zamieszkania, pesel, imiona rodziców, informacja o meldunku stałym bądź czasowym, miejsce nauki	iObowiązek
2	Dane dzieci, uczniów i słuchaczy szkół i placówek pobierających dotacje	Dane uczniów: imiona i nazwisko, pesel, adres zamieszkania, data urodzenia, pochodzenie, dodatkowy powód dotacji Dane użytkowników: imiona i nazwisko, adres e-mail, pesel	Dotacje
3	Zbiorczy arkusz organizacji	Dane nauczycieli: imiona i nazwisko, pesel, płeć, data urodzenia, wykształcenie, kwalifikacje zawodowe, wynagrodzenie Dane pracowników administracji i obsługi: imiona i nazwisko, pesel, płeć, data urodzenia, wykształcenie, wynagrodzenie	Arkusz Optivum

Szczegółowy opis mechanizmów dostępu do danych osobowych objętych Elektronicznym Systemem Zarządzania Oświatą

1. Serwery Elektronicznego Systemu Zarządzania Oświatą zostały podzielone na 3 strefy:
 - 1) strefa ESZO zawierająca serwery bazodanowe (AD,DNS,MSSQL),
 - 2) strefa ESZO-SRV zawierająca serwery terminalowe (TS, TSSB,TSL),
 - 3) strefa DMZ-WWW zawierające serwery aplikacyjne (IIS, ADFS).
2. Jednostki nie posiadają bezpośredniego dostępu do serwerów zamieszczonych w strefie ESZO.
3. Komunikacja odbywa się poprzez jedną ze stref ESZO-SRV lub DMZ-WWW w zależności od aplikacji.
4. Użytkownicy komunikują się bezpośrednio z serwerami usługowymi znajdującymi się w strefie DMZ-WWW.
5. Dostęp do strefy ESZO-SRV uzależniony jest od sposobu podłączenia jednostek do sieci Gminy Miasto Koszalin i odbywa się w następujący sposób:

Grupa jednostek	Sposób dostępu
Jednostki podłączone do infrastruktury światłowodowej Gminy Miasto Koszalin i korzystające z zasobów systemowych	- dedykowane połączenie światłowodowe - separacja na poziomie VLAN-ów (dla każdej z jednostek inny VLAN) - zakończenie połączenia na firewallu w strefie UM-SZKOLY - polityka kierowania poszczególnych portów do strefy ESZO-SRV
Jednostki nie podłączone bezpośrednim stykiem do sieci teleinformatycznej Gminy Miasto Koszalin i korzystające z zasobów systemowych	- połączenie niezależne - separacja na poziomie VPN - zabezpieczone protokołem IPsec - zakończenie tuneli VPN na firewallu brzegowym - polityka kierowania ruchu wymaganych portów do strefy ESZO-SRV

6. Użytkownicy logują się do serwerów aplikacyjnych i terminalowych za pomocą loginu wygenerowanego przez system oraz samodzielnie ustawionego hasła.
7. Warunkiem aktywacji konta w systemie jest posiadanie przez użytkownika adresu e-mail, na który przesyłane są unikalne linki www umożliwiające utworzenie lub zmianę hasła.
8. Hasło musi spełniać 3 z 4 warunków złożoności (długość, małe/duże litery, cyfry, znaki specjalne).
9. Hasła użytkowników mających dostęp do danych osobowych wygasają po 30 dniach i muszą być zmieniane na inne.