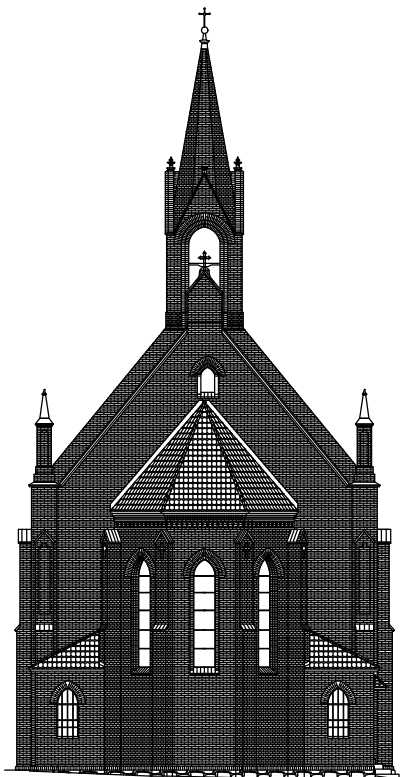
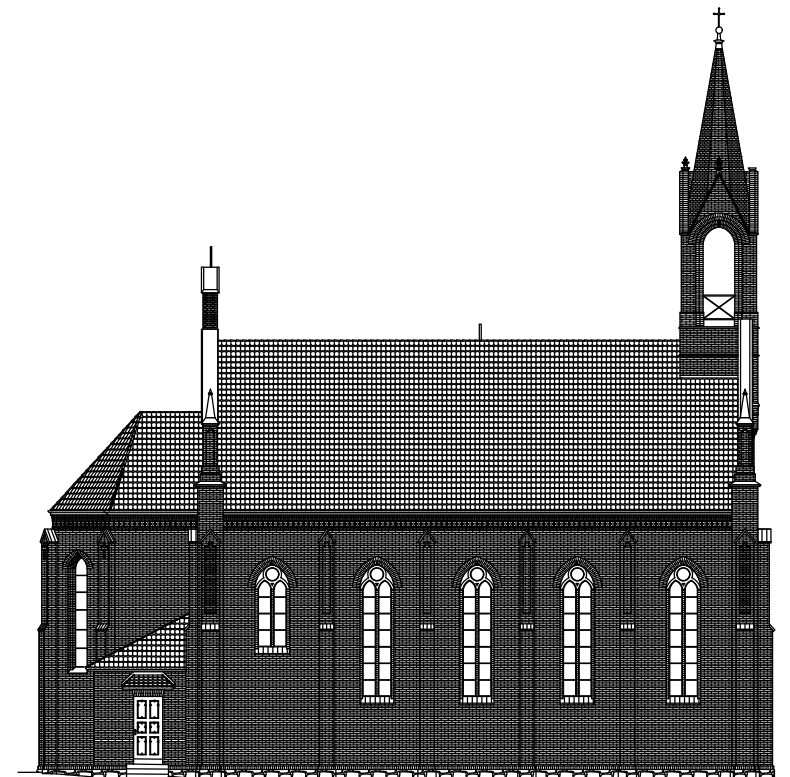


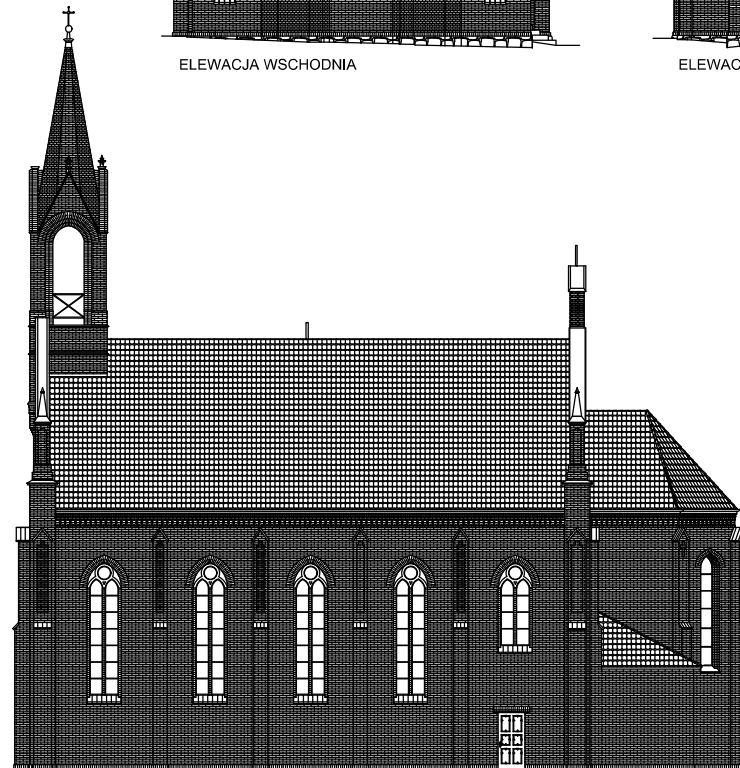
ELEWACJA ZACHODNIA



ELEWACJA WSCHODNIA



ELEWACJA PÓŁNOCNA



ELEWACJA PÓŁDNIOWA



VISIBLE LINE Sp. z o.o.  
ul. Mikołaja Reja 16, 75-661 Koszalin  
www.visible-line.com

Projektant: mgr inż. arch. Roksana Kielbasa  
upr. nr 3/ZPOIA/OKK/2021  
w specjalności architektonicznej

Investor i adres inwestycji:

Parafia Rzymskokatolicka pw. Niepokalanego Poczęcia NMP  
Ul. Bolesława Chrobrego 7, 75-063 Koszalin

Prace renowacyjne, konserwacyjne oraz elektryczne we wnętrzu  
kościół pw. Św. Józefa Oblubieńca NMP w Koszalinie

Nazwa obiektu budowlanego:

Kościół pw. Św. Józefa Oblubieńca NMP w Koszalinie

Rysunek:

ELEWACJE

Faza: PFU Data: 2024.06 Skala: 1:200

Branża: PROGRAM Nr rys.: PFU\_2024.06.01\_5  
FUNKCJONALNO-UŻYTKOWY

Zastrzegę się wszelkie prawa wynikające z ustawy z dnia 04.02.1994 r. o prawie autorskim i prawach pokrewnych - z późniejszymi zmianami