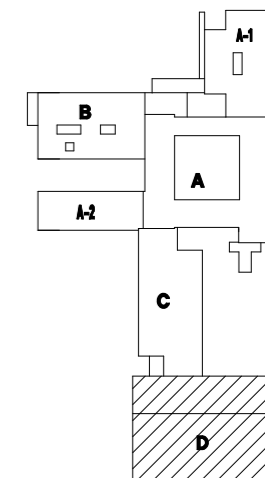


RZUT PIĘTRA 1:150 - SALA GIMNASTYCZNA "D"



UWAGA:

- nagrzewnicę zasilić z istn. tablicy rozd. TR przewodem typu YDY3x4mm² i układać p.t.
- w istn. tablicy TR dobudować jedno pole odbiorcze
- instalację zabezpieczyć wyłącznikiem instalacyjnym typu C10 lub bezpiecznikiem topikowym 10A
- sterowanie pracą nagrzewnicy zgodnie z DTR oraz PT technologicznym
- całość robót wykonać zgodnie z normami i obowiązującymi przepisami

BRANŻA		OBIEKT BUDOWLANY				
E	NAZWA:	ZESPÓŁ SZKÓŁ NR 11 im. Jana Twardowskiego		ADRES: Koszalin, ul. Jabłoniowa 23, dz. 269/18, obr.28		
		ZESPÓŁ PROJEKTOWY	SPECJALNOŚĆ	NR UPRAWNIENI	PODPIS	
	Projektował:	mgr inż. Andrzej Surmik	sieci i inst. elektryczne	UAN/N/7210/57/89		
	Opracował:	mgr inż. Andrzej Surmik	sieci i inst. elektryczne	UAN/N/7210/57/89		
	TYTUŁ RYS:	PB wewnętrznych instalacji elektrycznych - rzut piętra				
	DATA:	10.2015r.	SKALA:	1:150	NR RYS.:	1