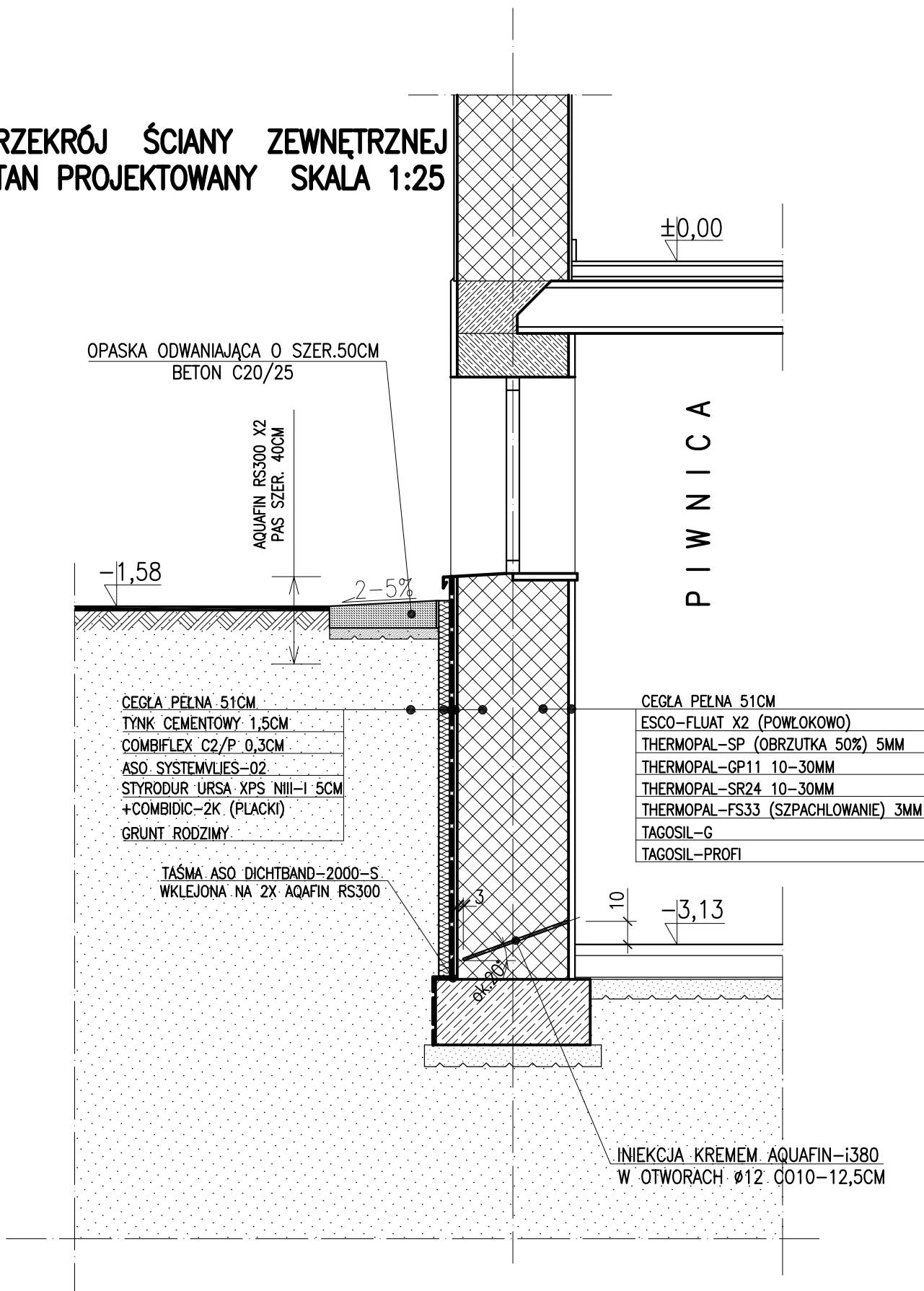


# PRZEKRÓJ ŚCIANY ZEWNĘTRZNEJ STAN PROJEKTOWANY SKALA 1:25



SZKOŁA PODSTAWOWA NR13 IM.JANA BRZECHWY, KOSZALIN

PROJEKT BUDOWLANY WYKONANIA IZOLACJI ŚCIAN PODZIEMIA

Branża

**A**

**PRZEKRÓJ ŚCIANY ZEWNĘTRZNEJ**

skala 1:25

Nr rys. 04/5

opracował:

mgr inż. Janusz Moczala