

Połczyńska 24
Budynek Nr 1,2,3

— NORMA —
BIURO USŁUG TECHNICZNYCH

78-100 Kołobrzeg, ul. Ratuszowa 3/7, tel. (094) 35 240 24

INWENTARYZACJA **obiektów kubaturowych**

- OBIEKT:** Kompleks budynków usługowych
- ADRES:** Koszalin, ul. Połczyńska 24
- ADMINISTRATOR:** Zarząd Budynków Mieszkalnych
Koszalin ul. Połczyńska 24
- WYKONAWCA:** Biuro Usług Technicznych „Norma”
78-132 Grzybowo, ul. Tęczowa 32
biuro: 78-100 Kołobrzeg, ul. Ratuszowa 3

BIURO USŁUG TECHNICZNYCH
— NORMA —
mgr inż. *Mirosław Koczara*
Grzybowo, ul. Tęczowa 32
NIP 67 1000-18-51

KOŁOBRZEG – lipiec – 2000 r.

-SPIS TREŚCI-

1. Dane ogólne

- 1.1. Zleceniodawca
- 1.2. Zleceniobiorca
- 1.3. Podstawa formalna opracowania
- 1.4. Źródła informacji
- 1.5. Zakres opracowania

2. Protokół inwentaryzacji budynku

- 2.1. Dane techniczne
- 2.2. Zestawienie użytkowników i zajmowanej przez nich powierzchni
- 2.3. Zbiorcze zestawienie powierzchni budynków

3. Część rysunkowa

- 3.1. Rzut parteru – budynki nr 1, 2, 3 – rys. nr 1
- 3.2. Rzut I piętra – budynki nr 1, 2 – rys. nr 2
- 3.3. Rzut II piętra – budynki nr 1, 2 – rys. nr 3
- 3.4. Rzut III piętra – budynek nr 1 – rys. nr 4
- 3.5. Rzut parteru – budynki nr 4, 5 – rys. nr 5
- 3.6. Rzut I piętra – budynek nr 5 – rys. nr 6
- 3.7. Rzut parteru – budynki nr 6, 7 – rys. nr 7
- 3.8. Rzut parteru – budynki nr 8, 9, 10, 11 – rys. nr 8
- 3.9. Rzut I piętra – budynki nr 8, 10, 11 – rys. nr 9
- 3.10. Rzut dachu – budynki nr 1, 2, 3 – rys. nr 10
- 3.11. Rzut dachu – budynki nr 4, 5 – rys. nr 11
- 3.12. Rzut dachu – budynki nr 6, 7 – rys. nr 12
- 3.13. Rzut dachu – budynki nr 8, 9, 10, 11 – rys. nr 13
- 3.14. Elewacje - dokumentacja fotograficzna

1. Dane ogólne :

1.1 Zleceniodawca :

Zarząd Budynków Mieszkalnych, Koszalin, ul. Połczyńska 24

1.2 Zleceniobiorca :

Biuro Usług Technicznych „Norma”, 78-132 Grzybowo, ul. Tęczowa 32

biuro: 78-100 Kołobrzeg, ul. Ratuszowa 3

1.3. Podstawa formalna opracowania :

Umowa zawarta w dniu 20.07.98. pomiędzy Zarządem Budynków Mieszkalnych w Koszalinie a Biurem Usług Technicznych „NORMA” w Grzybowie.

Zlecenie nr 8 z dnia 07.06.2000 r.

1.4. Źródła informacji

- pomiary inwentaryzacyjne z natury

1.5. Zakres opracowania

Zakres niniejszego opracowania obejmuje:

- widoki boczne (elewacja) – fotografie obiektu
- rzuty wszystkich poziomów obiektu w skali 1:50
- rzut dachu w skali 1:50
- protokół inwentaryzacji budynku
- pliki z danymi zapisane na płycie CD

Powierzchnia całkowita określona została wg PN-ISO 9836 „Właściwości użytkowe w budownictwie. Określenie i obliczanie wskaźników powierzchniowych i kubaturowych” oraz pisma Urzędu Mieszkalnictwa i Rozwoju miast (Departament Gospodarki Mieszkańowej i Departament Gospodarki Nieruchomościami) w sprawie zasad pomiarów lokali mieszkalnych.

Pomiary obiektu dokonane zostały z natury w świetle tynków i okładzin, zgodnie z zapisem w umowie (par. 4 pkt 2).

Przy sporządzaniu obmiaru powierzchni wymiary liniowe podano w metrach z dokładnością do 0,01 m. Powierzchnie zaś obliczono w metrach kwadratowych. Liczby wynikowe podano z dokładnością do 0,01 m².

Powierzchnia całkowita P_c została obliczona jako powierzchnia wszystkich kondygnacji budynku nad i podziemnych mierzona po obrysie zewnętrznym ścian. W jej skład wchodzi powierzchnia konstrukcji P_k i powierzchnia netto P_n .

W części graficznej opracowania zaznaczono miejsca wejścia instalacji elektrycznej i gazowej do poszczególnych lokali mieszkalnych oraz rozmieszczenie pieców kaflowych. W części opisowej lokalu wykazano istniejące w lokalu urządzenia sanitarne oraz grzewcze.

Oznaczenia na rysunkach wykonano i oznakowano zgodnie z PN – 70/B/01025

PROTOKÓŁ Z INWENTARYZACJI

Koszalin, ul. Połczyńska 24

Opis:	Powierzchnia całkowita budynków:	4621,10 m ²
	Powierzchnia zabudowy:	2646,21 m ²
	Łączna powierzchnia użytkowa lokali:	3762,30 m ²

Użytkownik:	Zajmowane pom. w budynkach nr:	Łącznie powierzchnia użytkowa w m ² :
<i>BAFF</i>	11	25,88
<i>BALL-PEN</i>	8, 10	150,35
<i>BILARD</i>	8	225,38
<i>BOFIS</i>	10, 11	168,43
<i>DIK-OIL</i>	4	148,33
<i>DOM-TRANS</i>	2, 3, 4, 7, 8, 9	689,08
<i>ELEKTRA</i>	1, 7, 10	160,14
<i>INSTAL-SERWIS</i>	4, 5, 6, 11	351,37
<i>Zakład Ogólnobudowlany</i>	9	50,74
<i>ZBM</i>	1, 2, 6, 7, 8, 10	1242,41
<i>ZDM</i>	2, 3, 7	550,19

PROTOKÓŁ Z INWENTARYZACJI

Koszalin, ul. Potczyńska 24

BUDYNEK NR 1

	Powierzchnia całkowita budynku:	1123,40 m ²
	Powierzchnia zabudowy:	286,89 m ²
	Łączna powierzchnia użytkowa lokali:	875,99 m ²

Użytkownik	Pomieszczenie	Pow. użytkowa w m ²	Ilość zeberek
<i>Kondygnacja: parter</i>			
ELEKTRA	Pokój 1	16,65	17
	Biuro	7,92	6
	Korytarz	3,83	0
	Korytarz	2,03	0
	Pom. socjalne	3,35	0
	Pom. socjalne	2,11	0
	WC	1,59	4
ZBM	Klatka schodowa	21,92	0
	Korytarz	36,45	10
	Sień	5,94	0
	Portiernia (pok. 2)	10,27	8
	Pokój 3	14,93	12
	Pokój 4	15,74	12
	Pokój 5	15,53	20
	Centr. telefoniczna	7,21	7
	Pokój 6	15,62	14
	Pokój 7	8,37	0
	Pokój 8	7,37	7
	Magazynek	6,62	0
	Korytarz	5,83	0
	WC	3,03	3
	WC	1,30	0
	WC	2,25	0
WC	1,59	0	
<i>Kondygnacja: I piętro 218,25</i>			
ZBM	Pokój 101	22,57	32
	Pokój 102	12,18	11
	Klatka schodowa	27,20	10
	Pokój 103	11,00	13
	Pokój 104	15,68	13
	Pokój 105	16,36	15
	Pokój 106	15,97	23

Użytkownik	Pomieszczenie	Pow. użytkowa w m ²	Ilość żeberek
ZBM	Korytarz	36,05	10
	Pokój 107	15,94	20
	Pokój 108	7,49	4
	WC	1,03	0
	WC	2,53	3
	WC	1,33	0
	WC	1,54	0
	Korytarz	4,57	0
	Pokój 109	10,99	0
	Pokój 110	15,82	20
<i>Kondygnacja: II piętro - 219,91 m²</i>			
ZBM	Pokój 201	22,48	14
	Pokój 202	12,29	11
	Klatka schodowa	27,26	11
	Pokój 203	10,78	8
	Pokój 204	15,65	10
	Pokój 205	16,39	10
	Pokój 206	15,80	13
	Korytarz	36,39	10
	Pokój 207	16,05	0
	Pokój 208	7,59	5
	WC	1,05	0
	WC	2,53	3
	WC	1,33	0
	WC	1,54	0
	Korytarz	10,59	0
	Pokój 209	6,34	0
	Pokój 210	15,85	15
<i>Kondygnacja: III piętro - 220,38 m²</i>			
ZBM	Pokój 301	41,84	32
	Klatka schodowa	22,22	8
	Korytarz	12,69	5
	Pokój 302	10,78	14
	Pokój 303	15,73	14
	Pokój 304	16,49	14
	Korytarz	23,39	0
	Pokój 305	15,93	24
	Pokój 306	16,00	0
	Łazienka	6,31	1
	WC	2,21	1
	WC	1,42	0
	WC	2,55	0
	Kuchnia	1,57	0
	Sekretariat (pok. 307)	15,34	14
	Pokój 308	15,91	14

PROTOKÓŁ Z INWENTARYZACJI

Koszalin, ul. Połczyńska 24

BUDYNEK NR 2

	Powierzchnia całkowita budynku:	815,30 m²
	Powierzchnia zabudowy:	271,75 m²
	Łączna powierzchnia użytkowa lokali:	623,44 m²

Użytkownik	Pomieszczenie	Pow. użytkowa w m ²	Ilość żeberek
<i>Kondygnacja: parter</i>			
DOM-TRANS	Łazienka	6,78	0
	WC	1,33	0
	Pomieszczenie	20,71	12
	Pomieszczenie	8,38	0
	Pomieszczenie	14,93	12
	Umywalnia	5,94	0
	WC	1,23	0
	Pomieszczenie	34,08	36
	Umywalnia z WC	11,98	0
ZBM	Archiwum	14,02	0
ZDM	Pomieszczenie	30,30	9
	Pomieszczenie	13,42	0
	Pokój 1	12,71	1
	WC	2,05	0
	WC	2,06	0
	Korytarz	9,22	0
	Korytarz	7,38	10
	Klatka schodowa	10,00	0
<i>Kondygnacja: I piętro</i>			
ZDM	Pokój 106	10,33 ? 21,79	10
	Pokój 105	8,24	10
	WC	4,89 ?	0
	Korytarz	18,13 ?	18
	Pokój 108	8,68	9
	Pokój 104	20,45	20
	Pokój 107	7,84	10
	Korytarz	24,99 ?	0
	Pokój 109	9,59	13
	Pokój 103	9,96	13
	Pokój 102	11,24	12
	Pokój 110	15,10	2

Użytkownik	Pomieszczenie	Pow. użytkowa w m ²	Ilość żeberek
ZDM	Pokój 101	24,03	23
	Pokój 111	10,49	11
	Pokój 112	6,27	12
	Klatka schodowa	11,70	0
	WC	2,91	5
	WC	1,38 ?	0
	WC	1,45 ?	0
<i>Kondygnacja: II piętro - 209,25m²</i>			
ZBM	Klatka schodowa	10,25	0
	Korytarz	6,37	10
	Pokój 211	14,72	16
	Pokój 224	13,37	18
	Pokój 212	9,51	10
	Pokój 223	10,59	12
	Pokój 213	7,44	10
	Pokój 222	8,75	10
	Korytarz	11,22	0
	Pokój 214	9,30	18
	Pokój 221	9,24	10
	Pokój 215	9,13	10
	Pokój 220	10,78	13
	Korytarz	14,23	0
	Pokój 216	14,35	20
	Pokój 219	12,76	18
	Pokój 217	9,39 ZDM	15
	Pokój 218	10,58 ZDM	13
	Klatka schodowa	11,70	0
	WC	2,80	4
WC	1,38	0	
WC	1,39	0	

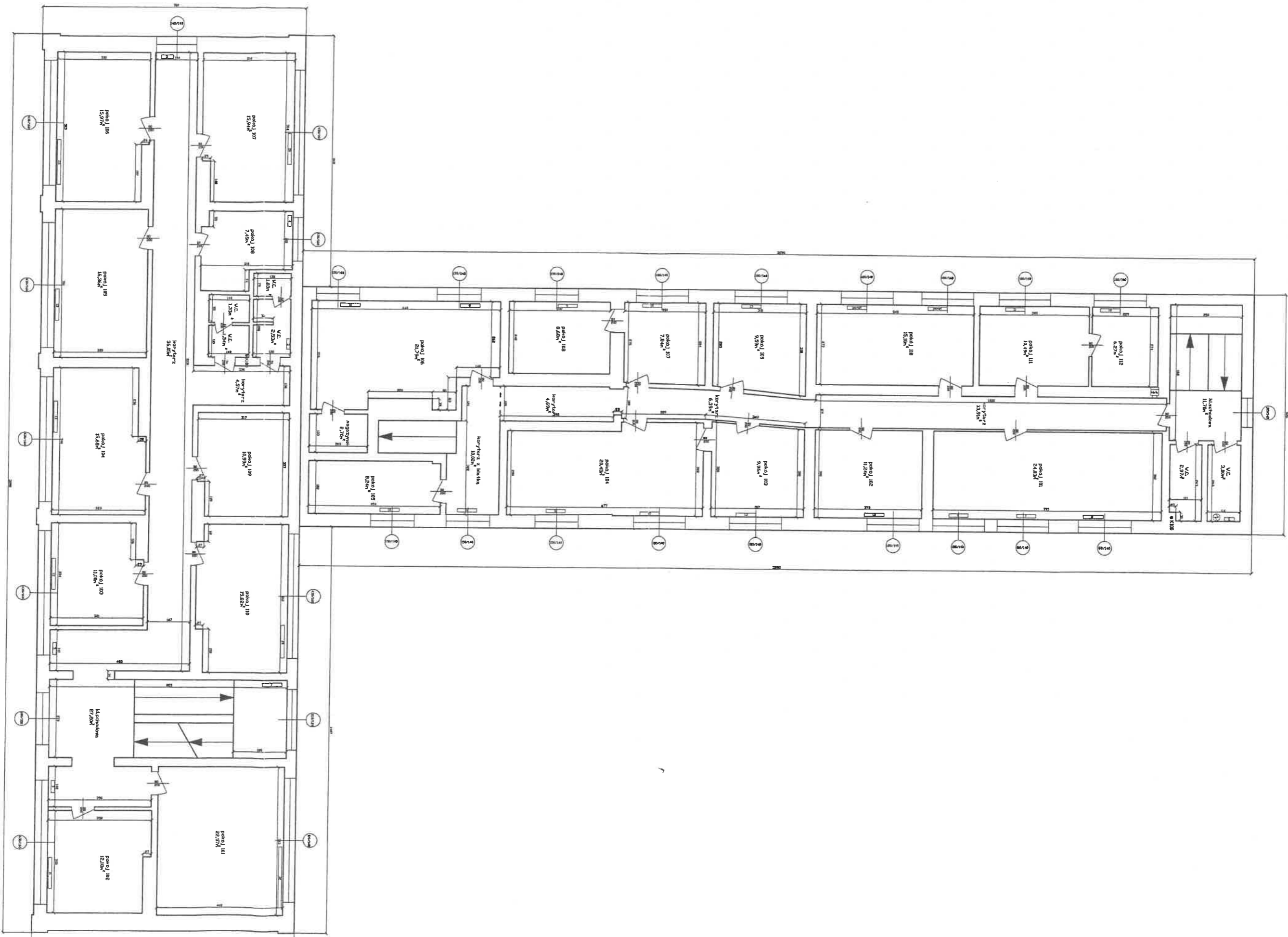
PROTOKÓŁ Z INWENTARYZACJI

Koszalin, ul. Połczyńska 24

BUDYNEK NR 3

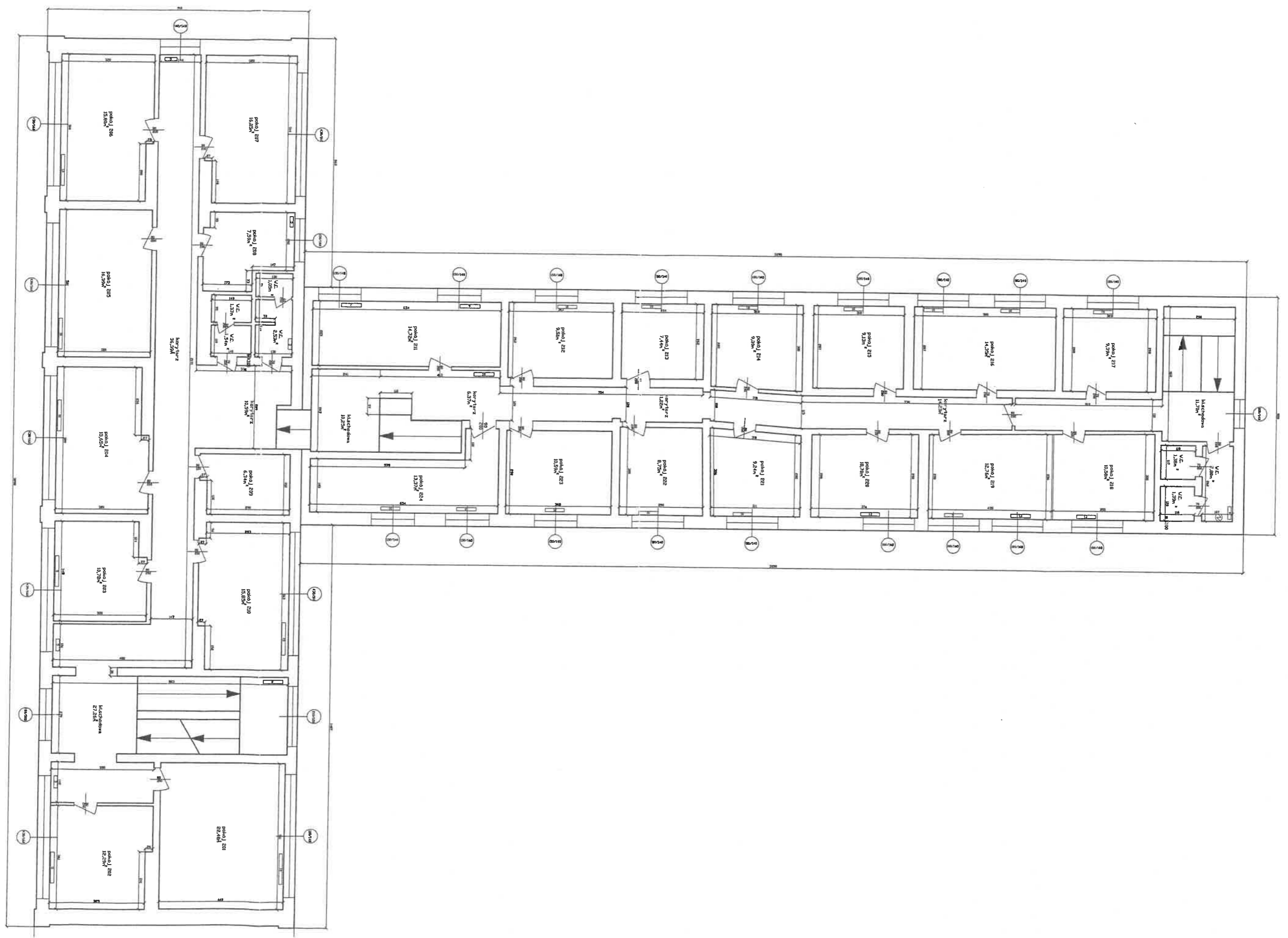
	Powierzchnia całkowita budynku:	272,80 m²
	Powierzchnia zabudowy:	272,80 m²
	Łączna powierzchnia użytkowa lokali:	228,97 m²

Użytkownik	Pomieszczenie	Pow. użytkowa w m ²	Ilość żeberek
<i>Kondygnacja: parter</i>			
DOM-TRANS	Pomieszczenie	19,77	15
	Pomieszczenie	9,65	15
	Pomieszczenie	7,55	0
ZDM	Korytarz	5,03	0
	Korytarz	10,89	0
	Korytarz	7,61 •	0
	Pomieszczenie	29,94 •	1
	Pomieszczenie	19,94 •	19
	Korytarz	4,97 •	0
	Pokój 4	30,27 •	2
	Archiwum	6,94 •	0
	Pokój 2	27,77 •	2
	Pokój 3	15,84 •	1
	Korytarz	8,03 • ?	0
	Pokój 5	24,77 •	3



Росчерток 24
I этаж

Робочий кабінет
II поверх



Ölçü ve çizim
iii plân

